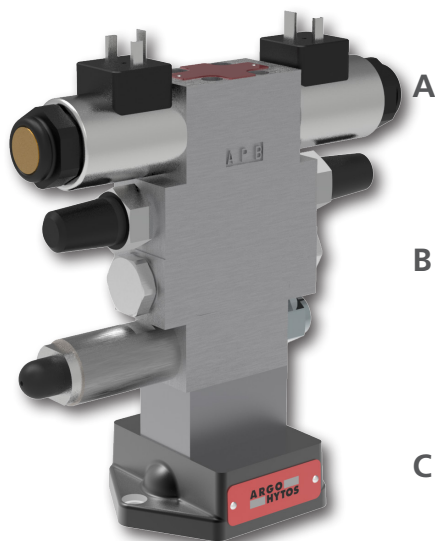
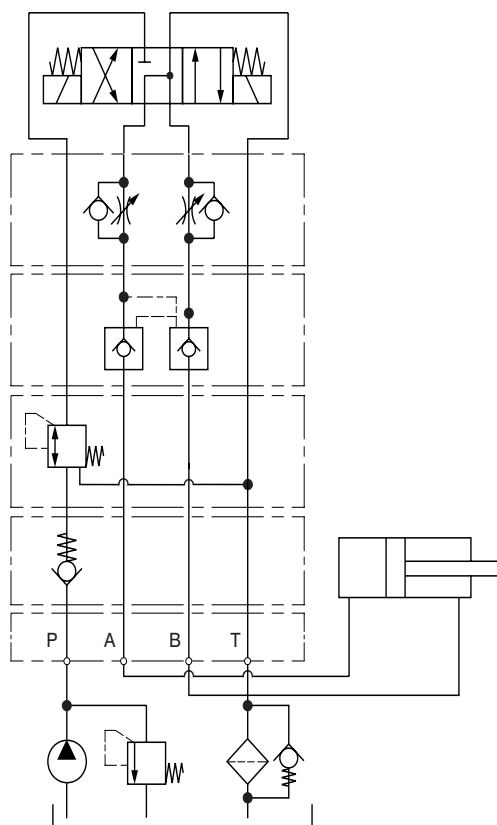


Modulové desky Dn 04 (CETOP 02) s vestavěnými ventily

Vertikálně sružené ventily dle schématu



Příklad vertikálně sružených ventilů světlosti Dn 04



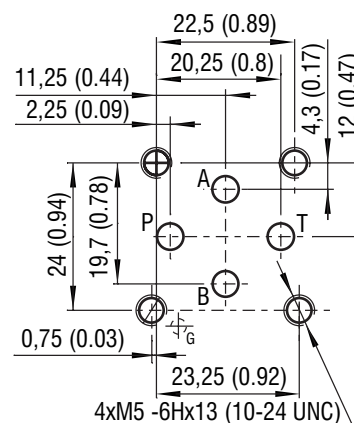
Technické parametry

- › Snadné vytváření složitých řídicích hydraulických obvodů
- › Flexibilní řešení zapojení
- › Široká nabídka typů ventilů
- › Vytváření obvodů bez použití potrubí
- › Úspora prostoru pro vestavbu do zařízení

Popis funkce

Vertikálně sružené modulové desky s vestavěnými ventily jsou smontovány do jednoho celku pomocí čtyř svorníků se závitem M5 a upevněny k základně, např. přípojovací desce DP, řadové přípojovací desce DR nebo jinému bloku. Přípojovací obrazce desek odpovídají normě ISO 4401. Vrchní deska bývá uzavřena připojeným rozváděčem s tělesem, nebo je použita krycí deska.

Přípojovací obrazec Dn 04 podle ISO 4401

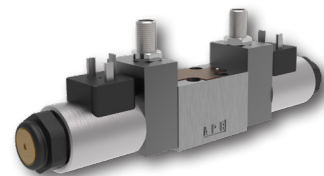


Obsah

	strana
A. Ventily s tělesem na vrchní ploše	2
Rozváděče s tělesem	2
Proportionální rozváděče s tělesem	2
Krycí desky	2
B. Ventily v modulových deskách	3
Šoupátkové rozváděče	3
Sedlové ventily přímo řízené	4
Sedlové ventily nepřímo řízené	6
Jednosměrné ventily	8
Hydraulické zámky	9
Tlakové přepouštěcí ventily přímo řízené	10
Proportionální tlakové přepouštěcí ventily	11
Tlakové redukční ventily, přímo řízené	11
Spouštěcí brzdicí ventily	12
Škrťací ventily s obtokovým jednosměrným ventilem	13
Škrťací ventily	14
Ventily pro řízení průtoku s dvoucestnou stabilizací tlakového spádu	15
Tlakové váhy	16
C. Přípojovací desky a bloky	17
Přípojovací desky DP	17
Řadové přípojovací desky s bočními výstupy DR1-04	17
Řadové přípojovací desky PD04	18
D. Spojovací materiál - svorníky a matice	19
Metrické závit	19

A. Ventily s tělesem na vrchní ploše
Rozváděče s tělesem

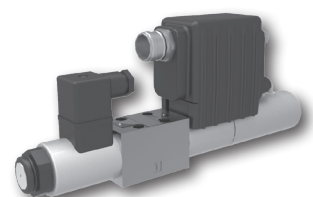
Slouží pro řízení směru pohybu výstupního členu spotřebiče a obvykle uzavírají vrchní plochu vertikálně sružených desek. Nejčastěji jsou využívány elektromagneticky ovládané, s jedním elektromagnetem (4/2) nebo se dvěma elektromagnety (4/3, 4/2 s aretací polohy šoupátka). Mohou být však použity i ručně ovládané.

RPE3-043


Typ	Katalog č.	Max. tlak [bar (PSI)] P,A,B / T	Max. průtok [l/min (GPM)]	Popis
RPE3-04	HC 4014	320 / 210 (4640 / 3050)	30 (7.9)	Elektromagneticky ovládaný rozváděč
RPR3-04	HC 4018	320 / 100 (4640 / 1450)	30 (7.9)	Ručně ovládaný rozváděč (s aretací poloh nebo proporcionálním řízením)

Proporcionální rozváděče s tělesem

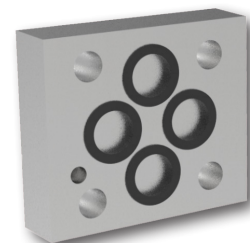
Mohou nahrazovat klasické rozváděče. Kromě řízení směru toku kapaliny umožňují plynulé řízení objemového průtoku a tím i rychlosti posuvu pístnice nebo otáček hydromotoru. Pro zajištění opakovatelnosti regulace je nezbytná stabilizace tlakového spádu na hranách šoupátka pomocí dvoucestné nebo třicestné tlakové váhy. Pro řízení je nezbytná řídicí elektronika, která je integrována na povrchu ventilu nebo je umístěna externě na standardizované desce. Proporcionální ventily umožňují komfortní plynulé dálkové ovládání vstupním elektrickým signálem. Vestavěná zpětná vazba polohy šoupátka snižuje hysterzi ventilu na 0,5 %.

PRM7-04


Typ	Katalog č.	Max. tlak [bar (PSI)] P,A,B / T	Max. průtok [l/min (GPM)]	Popis
PRM2-04	HC 5105	320 / 210 (4640 / 3050)	20 (5.3)	Proporcionální rozváděč bez zpětné vazby
PRM7-04	HC 5120	320 / 210 (4640 / 3050)	20 (5.3)	Proporcionální rozváděč se zpětnou vazbou

Krycí desky

Slouží k uzavření kanálů na vrchní ploše sružených desek, pokud není použit jako vrchní ventil s tělesem, např. rozváděč. Desky umožňují různá propojení kanálů.

DK1-04


Typ	Katalog č.	Materiál / max. tlak [bar (PSI)]	Popis
DK1-04	HC 0003	Šedá litina / 320 (4640)	Krycí deska


Upozornění:

Modulové desky, vyrobené ze šedé litiny, smí být použity do tlaku 350 bar (5080 PSI). Pro vyšší tlaky až do tlaku 420 bar (6090 PSI) je nutné použít modulové desky, vyrobené z oceli.

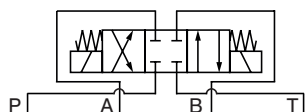

Upozornění:

Tlaková ztráta ventilu (Δp_v), uvedená pro daný objemový průtok v katalogu ventilu, je po zašroubování do modulové desky navýšena o tlakovou ztrátu desky (Δp_d), jejíž velikost závisí na způsobu vnitřního propojení.

$$\Delta p = \Delta p_v + \Delta p_d$$

Šoupátkové rozváděče

Vestavěné šoupátkové rozváděče v modulové desce mají nejčastěji funkci stop ventilů, propojovacích nebo odlehčovacích ventilů.



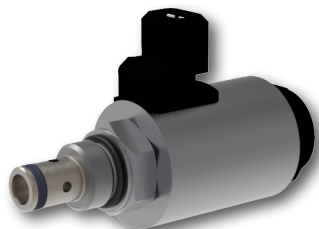
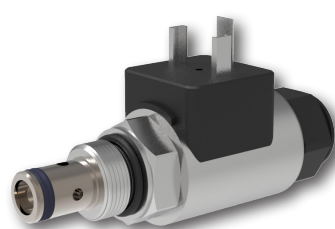
Popis funkce	Funkční symbol	Ventil	Max. průtok [l/min (GPM)]	Modulová deska	Objednávací číslo* Výška desky mm(in)
Stop ventil v kanálu P		SD2E-A2/H2I11 HC 4040	30 (7.9)	SB-04A2-1P2-GV-B HC 0028	31850600 40 (1.57)
		SD2E-A2/L2I11 HC 4040	20 (5.3)	SB-04A2-1P2-GV-B HC 0028	31850600 40 (1.57)
Stop ventil v kanálu A		SD2E-A2/H2I11 HC 4040	30 (7.9)	SB-04A2-1A2-GV-B HC 0028	32360000 40 (1.57)
		SD2E-A2/L2I11 HC 4040	20 (5.3)	SB-04A2-1A2-GV-B HC 0028	32360000 40 (1.57)
Stop ventil v kanálu B		SD2E-A2/H2I11 HC 4040	30 (7.9)	SB-04A2-1B1-GV-B HC 0028	31113000 40 (1.57)
		SD2E-A2/L2H11 HC 4040	20 (5.3)	SB-04A2-1B1-GV-B HC 0028	31113000 40 (1.57)
Stop ventily v kanálech A a B		SD2E-A2/H2I11 HC 4040	30 (7.9)	SB-04A2-2C2-GV-B HC 0028	30727200 40 (1.57)
		SD2E-A2/L2I11 HC 4040	20 (5.3)	SB-04A2-2C2-GV-B HC 0028	30727200 40 (1.57)
Propojovací ventil A → B		SD2E-A2/H2I12 HC 4040	30 (7.9)	SB-04A2-1AB2-GV-B HC 0028	31509300 40 (1.57)
		SD2E-A2/L2I12 HC 4040	20 (5.3)	SB-04A2-1AB2-GV-B HC 0028	31509300 40 (1.57)
Odlehčovací ventil P → T		SD2E-A2/H2I12 HC 4040	30 (7.9)	SB-04A2-1PT2-GV-B HC 0028	31509800 40 (1.57)
		SD2E-A2/L2I12 HC 4040	20 (5.3)	SB-04A2-1PT2-GV-B HC 0028	31509800 40 (1.57)
Odlehčovací ventil A → T		SD2E-A2/H2I12 HC 4040	30 (7.9)	SB-04A2-1AT2-GV-B HC 0028	30150000 40 (1.57)
		SD2E-A2/L2H12 HC 4040	20 (5.3)	SB-04A2-1AT2-GV-B HC 0028	30150000 40 (1.57)
Odlehčovací ventil B → T		SD2E-A2/H2I12 HC 4040	30 (7.9)	SB-04A2-1BT2-GV-B HC 0028	31509500 40 (1.57)
		SD2E-A2/L2I12 HC 4040	20 (5.3)	SB-04A2-1BT2-GV-B HC 0028	31509500 40 (1.57)
Odlehčovací ventily A → T, B → T		SD2E-A2/H2I12 HC 4040	30 (7.9)	SB-04A2-2D2-GV-B HC 0028	28229200 40 (1.57)
		SD2E-A2/L HC 4040	20 (5.3)	SB-04A2-2D2-GV-B HC 0028	28229200 40 (1.57)

* pouze modulová deska



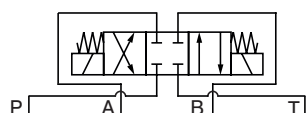
Ventily:

Typ	Katalog č.	Max. tlak [bar (PSI)]	Max. průtok [l/min (GPM)]	Popis
SD2E-A2/H	HC 4040	350 (5080)	30 (7.9)	Vestavný 2/2 šoupátkový rozváděč (C-8-2)
SD2E-A2/L	HC 4040	250 (3630)	20 (5.3)	Vestavný 2/2 šoupátkový rozváděč v provedení Lightline (se sníženým výkonem) (C-8-2)

SD2E-A2/H

SD2E-A2/L

Sedlové ventily přímo řízené

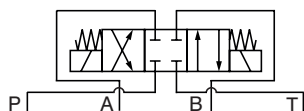
Vestavené sedlové ventily v modulové desce se vyznačují těsností a mají nejčastěji funkci stop ventilů, bezpečnostních, propojovacích nebo odlehčovacích ventilů.

Přímo řízené ventily lze použít v obou směrech proudění kapaliny.



Popis funkce	Funkční symbol	Ventil	Max. průtok [l/min (GPM)]	Modulová deska	Objednací číslo* Výška desky mm(in)
Stop ventil v kanálu P		SD1E-A2/H2S6 HC 4070	30 (7.9)	SB-04A2-1P2-GV-B HC 0028	31850600 40 (1.57)
Stop ventil v kanálu A		ROE3-042S6MA04 HC 4073 SD1E-A2/H2S6 HC 4070	25 (6.6) 30 (7.9)	SB-04A2-1A2-GV-B HC 0028	40 (1.57) 32360000 40 (1.57)
Stop ventil v kanálu B		ROE3-042S6MB04 HC 4073 SD1E-A2/H2S6 HC 4070	25 (6.6) 30 (7.9)	SB-04A2-1B1-GV-B HC 0028	40 (1.57) 31113000 40 (1.57)
Stop ventily v kanálech A a B		ROE3-042S6MC04 HC 4073 SD1E-A2/H2S6 HC 4070	25 (6.6) 30 (7.9)	SB-04A2-2C2-GV-B HC 0028	40 (1.57) 30727200 40 (1.57)
Bezpečnostní (stop) ventil v kanálu P		SD1E-A2/H2S5 HC 4070	30 (7.9)	SB-04A2-1P2-GV-B HC 0028	31850600 40 (1.57)
Bezpečnostní (stop) ventil v kanálu A		ROE3-042S5MA04 HC 4073 SD1E-A2/H2S5 HC 4070	25 (6.6) 30 (7.9)	SB-04A2-1A2-GV-B HC 0028	40 (1.57) 32360000 40 (1.57)
Bezpečnostní (stop) ventil v kanálu B		ROE3-042S5MB04 HC 4073 SD1E-A2/H2S5 HC 4070	25 (6.6) 30 (7.9)	SB-04A2-1B1-GV-B HC 0028	40 (1.57) 31113000 40 (1.57)

* pouze modulová deska



Popis funkce	Funkční symbol	Ventil	Max. průtok [l/min (GPM)]	Modulová deska	Objednávací číslo* Výška desky mm(in)
Bezpečnostní (stop) ventily v kanálech A a B		ROE3-042S5MC04 HC 4073 SD1E-A2/H2S5 HC 4070	25 (6.6) 30 (7.9)	SB-04A2-2C2-GV-B HC 0028	40 (1.57) 30727200 40 (1.57)
Propojovací ventil A → B		ROE3-042S5MX04 HC 4073 SD1E-A2/H2S5 HC 4070	25 (6.6) 30 (7.9)	SB-04A2-1AB2-GV-B HC 0028	40 (1.57) 31509300 40 (1.57)
Odlehčovací ventil P → T		ROE3-042S5MG04 HC 4073 SD1E-A2/H2S5 HC 4070	25 (6.6) 30 (7.9)	SB-04A2-1PT2-GV-B HC 0028	40 (1.57) 31509800 40 (1.57)
Odlehčovací ventil A → T		ROE3-042S5MD04 HC 4073 SD1E-A2/H2S5 HC 4070	25 (6.6) 30 (7.9)	SB-04A2-1AT2-GV-B HC 0028	40 (1.57) 30150000 40 (1.57)
Odlehčovací ventil B → T		ROE3-042S5ME04 HC 4073 SD1E-A2/H2S5 HC 4070	25 (6.6) 30 (7.9)	SB-04A2-1BT2-GV-B HC 0028	40 (1.57) 31509500 40 (1.57)
Odlehčovací ventily A → T, B → T		ROE3-042S5MF04 HC 4073 SD1E-A2/H2S5 HC 4070	25 (6.6) 30 (7.9)	SB-04A2-2D2-GV-B HC 0028	40 (1.57) 28229200 40 (1.57)

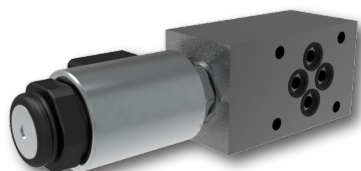


* pouze modulová deska

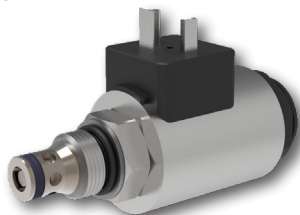
Ventily:

Typ	Katalog č.	Max. tlak [bar (PSI)]	Max. průtok [l/min (GPM)]	Popis
ROE3-042xxxx04	HC 4073	250 (3630)	25 (6.6)	2/2 sedlový ventil, přímo řízený, vestavěný v modulové desce
SD1E-A2	HC 4070	350 (5080)	30 (7.9)	Vestavný 2/2 sedlový ventil, přímo řízený (C-8-2)

ROE3-04

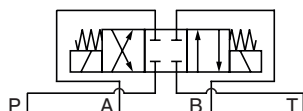


SD1E-A2



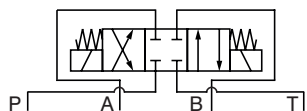
Sedlové ventily nepřímo řízené

Nepřímo řízené ventily těsně uzavírají jen ve směru znázorněném symbolem ventilu. V opačném směru je ventil průtočný.



Popis funkce	Funkční symbol	Ventil	Max. průtok [l/min (GPM)]	Modulová deska	Objednací číslo* Výška desky mm(in)
Stop ventil v kanálu A ve směru průtoku od spotřebiče		SD3E-A2/H2O2 HC 4043	30 (7.9)	SB-04A2-1A1-GV-B HC 0028	30978800 40 (1.57)
		SD3E-A2/L2O2 HC 4043	30 (7.9)	SB-04A2-1A1-GV-B HC 0028	30978800 40 (1.57)
Stop ventil v kanálu A ve směru průtoku ke spotřebiči		SD3E-A2/H2O2 HC 4043	30 (7.9)	SB-04A2-1A2-GV-B HC 0028	32360000 40 (1.57)
		SD3E-A2/L2O2 HC 4043	30 (7.9)	SB-04A2-1A2-GV-B HC 0028	32360000 40 (1.57)
Stop ventil v kanálu B ve směru průtoku od spotřebiče		SD3E-A2/H2O2 HC 4043	30 (7.9)	SB-04A2-1B1-GV-B HC 0028	31113000 40 (1.57)
		SD3E-A2/L2O2 HC 4043	30 (7.9)	SB-04A2-1B1-GV-B HC 0028	31113000 40 (1.57)
Stop ventily v kanálech A a B ve směru průtoku od spotřebiče		SD3E-A2/H2O2 HC 4043	30 (7.9)	SB-04A2-2C1-GV-B HC 0028	28063300 40 (1.57)
		SD3E-A2/L2O2 HC 4043	30 (7.9)	SB-04A2-2C1-GV-B HC 0028	28063300 40 (1.57)
Stop ventily v kanálech A a B ve směru průtoku ke spotřebiči		SD3E-A2/H2O2 HC 4043	30 (7.9)	SB-04A2-2C2-GV-B HC 0028	30727200 40 (1.57)
		SD3E-A2/L2O2 HC 4043	30 (7.9)	SB-04A2-2C2-GV-B HC 0028	30727200 40 (1.57)
Bezpečnostní (stop ventil) v kanálu A ve směru průtoku od spotřebiče		ROE3-062S2MA04 HC 4072	25 (6.6)		40 (1.57)
		SD3E-A2/H2L2 HC 4043	30 (7.9)	SB-04A2-1A1-GV-B HC 0028	30978800 40 (1.57)
		SD3E-A2/L2L2 HC 4043	30 (7.9)	SB-04A2-1A1-GV-B HC 0028	30978800 40 (1.57)
Bezpečnostní (stop) ventil v kanálu A ve směru průtoku ke spotřebiči		SD3E-A2/H2L2 HC 4043	30 (7.9)	SB-04A2-1A2-GV-B HC 0028	32360000 40 (1.57)
		SD3E-A2/L2L2 HC 4043	30 (7.9)	SB-04A2-1A2-GV-B HC 0028	32360000 40 (1.57)
Bezpečnostní (stop) ventil v kanálu B ve směru průtoku od spotřebiče		ROE3-062S2MB04 HC 4072	25 (6.6)		40 (1.57)
		SD3E-A2/H2L2 HC 4043	30 (7.9)	SB-04A2-1B1-GV-B HC 0028	31113000 40 (1.57)
		SD3E-A2/L2L2 HC 4043	30 (7.9)	SB-04A2-1B1-GV-B HC 0028	31113000 40 (1.57)
Bezpečnostní (stop) ventily v kanálech A a B ve směru průtoku od spotřebiče		ROE3-062S2MC04 HC 4072	25 (6.6)		40 (1.57)
		SD3E-A2/H2L2 HC 4043	30 (7.9)	SB-04A2-2C1-GV-B HC 0028	28063300 40 (1.57)
		SD3E-A2/L2L2 HC 4043	30 (7.9)	SB-04A2-2C1-GV-B HC 0028	28063300 40 (1.57)
Bezpečnostní (stop) ventily v kanálech A a B ve směru průtoku ke spotřebiči		SD3E-A2/H2L2 HC 4043	30 (7.9)	SB-04A2-2C2-GV-B HC 0028	30727200 40 (1.57)
		SD3E-A2/L2L2 HC 4043	30 (7.9)	SB-04A2-2C2-GV-B HC 0028	30727200 40 (1.57)
Propojovací ventil A → B		ROE3-062S2MX04 HC 4072	25 (6.6)		40 (1.57)
		SD3E-A2/H2L2 HC 4043	30 (7.9)	SB-04A2-1AB2-GV-B HC 0028	31509300 40 (1.57)
		SD3E-A2/L2L2 HC 4043	30 (7.9)	SB-04A2-1AB2-GV-B HC 0028	31509300 40 (1.57)

* pouze modulová deska



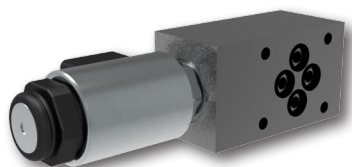
Popis funkce	Funkční symbol	Ventil	Max. průtok [l/min (GPM)]	Modulová deska	Objednávací číslo* Výška desky mm(in)
Odlehčovací ventil P → T		ROE3-062S2MG04 HC 4072 SD3E-A2/H2L2 HC 4043 SD3E-A2/L2L2 HC 4043	25 (6.6) 30 (7.9) 30 (7.9)	SB-04A2-1PT2-GV-B HC 0028 SB-04A2-1PT2-GV-B HC 0028	40 (1.57) 31509800 40 (1.57) 31509800 40 (1.57)
Odlehčovací ventil A → T		ROE3-062S2MD04 HC 4072 SD3E-A2/H2L2 HC 4043 SD3E-A2/L2L2 HC 4043	25 (6.6) 30 (7.9) 30 (7.9)	SB-04A2-1AT2-GV-B HC 0028 SB-04A2-1AT2-GV-B HC 0028	40 (1.57) 30150000 40 (1.57) 30150000 40 (1.57)
Odlehčovací ventil B → T		ROE3-062S2ME04 HC 4072 SD3E-A2/H2L2 HC 4043 SD3E-A2/L2L2 HC 4043	25 (6.6) 30 (7.9) 30 (7.9)	SB-04A2-1BT2-GV-B HC 0028 SB-04A2-1BT2-GV-B HC 0028	40 (1.57) 31509500 40 (1.57) 31509500 40 (1.57)
Odlehčovací ventily A → T, B → T		ROE3-062S2MF04 HC 4072 SD3E-A2/H2L2 HC 4043 SD3E-A2/L2L2 HC 4043	25 (6.6) 30 (7.9) 30 (7.9)	SB-04A2-2D2-GV-B HC 0028 SB-04A2-2D2-GV-B HC 0028	40 (1.57) 28229200 40 (1.57) 28229200 40 (1.57)
Speciální provedení: Odlehčovací ventil A → T a bezpečnostní (stop) ventil v kanálu B		ROE3-062S2MI04 HC 4072	25 (6.6)		

* pouze modulová deska

Ventily:

Typ	Katalog č.	Max. tlak [bar (PSI)]	Max. průtok [l/min (GPM)]	Popis
ROE3-062S2xx04	HC 4072	250 (3630)	25 (6.6)	2/2 sedlový ventil, nepřímo řízený, vestavěný v modulové desce
SD3E-A2/H	HC 4043	420 (6090)	30 (7.9)	Vestavný 2/2 sedlový ventil, nepřímo řízený (C-8-2)
SD3E-A2/L	HC 4043	250 (3630)	30 (7.9)	Vestavný 2/2 sedlový ventil, nepřímo řízený, v provedení Lightline (se sníženým výkonem) (C-8-2)

ROE3-062S2M

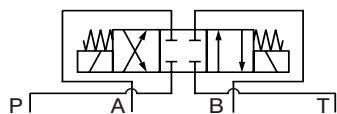


SD3E-A2



Jednosměrné ventily

Jednosměrné ventily umožňují průtok pracovní kapaliny pouze v jednom směru. Často jsou zapojovány do tlakového potrubí čerpadla, aby se zamezilo zpětnému průtoku, způsobeného nadměrnou zátěží na spotřebiči. V modulové desce mohou být vestavěny v jednom nebo ve dvou kanálech. Lze zvolit také směr volného průtoku.



Popis funkce	Funkční symbol	Ventil	Max. průtok [l/min (GPM)]	Modulová deska	Objednáací číslo* Výška desky mm(in)
Jednosměrný ventil v kanálu P, směr průtoku – ke spotřebiči		VJ01-04/MP HC 5012 SC1F-A2 HC 5010	30 (7.9) 40 (11)	SB-04A2-1P2-GV-B HC 0028	30 (1.18) 31850600 40 (1.57)
Jednosměrný ventil v kanálu A, směr průtoku – od spotřebiče		VJ01-04/MA HC 5012 SC1F-A2 HC 5010	30 (7.9) 40 (11)	SB-04A2-1A2-GV-B HC 0028	30 (1.18) 32360000 40 (1.57)
Jednosměrný ventil v kanálu B, směr průtoku – od spotřebiče		VJ01-04/MB HC 5012	30 (7.9)		30 (1.18)
Jednosměrný ventil v kanálu T, směr průtoku – od spotřebiče		VJ01-04/MT HC 5012	30 (7.9)		30 (1.18)
Jednosměrný ventil v kanálu A, směr průtoku – ke spotřebiči		VJ01-04/MC HC 5012 SC1F-A2 HC 5010	30 (7.9) 40 (11)	SB-04A2-1A1-GV-B HC 0028	30 (1.18) 30978800 40 (1.57)
Jednosměrný ventil v kanálu B, směr průtoku – ke spotřebiči		VJ01-04/MD HC 5012 SC1F-A2 HC 5010	30 (7.9) 40 (11)	SB-04A2-1B1-GV-B HC 0028	30 (1.18) 31113000 40 (1.57)
Jednosměrné ventily v kanálech A a B, směr průtoku – ke spotřebiči		VJ01-04/MAB HC 5012 SC1F-A2 HC 5010	30 (7.9) 40 (11)	SB-04A2-2C1-GV-B HC 0028	30 (1.18) 28063300 40 (1.57)
Jednosměrné ventily v kanálech P a T, směr průtoku v P ke spotřebiči v T od spotřebiče		VJ01-04/MPT HC 5012	30 (7.9)		30 (1.18)



* pouze modulová deska

Ventily:

Typ	Katalog č.	Max. tlak [bar (PSI)]	Max. průtok [l/min (GPM)]	Popis
VJ01-04/M	HC 5012	320 (4640)	30 (7.9)	Jednosměrný ventil vestavěný v modulové desce
SC1F-A2*	HC 5010	420 (6090)	40 (11)	Jednosměrný ventil pro vestavbu do bloku (C-8-2)

* Variantně lze použít ventil SC1F-A3 s integrovaným měřicím vývodem (katalog HC 5016)

VJ01-04

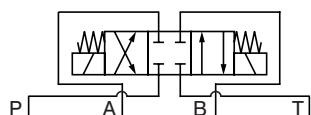


SC1F-A2



Hydraulické zámky

Hydraulické zámky se používají tam, kde má být zabezpečena poloha výstupního členu spotřebiče i při vypnutém čerpadle. V modulové desce může být zámek vestavěn v jedné větvi nebo v obou větvích spotřebiče podle jeho způsobu zatížení.



Popis funkce	Funkční symbol	Ventil	Max. průtok [l/min (GPM)]	Modulová deska	Objednací číslo* Výška desky mm(in)
Hydraulický zámek v kanálu A, ovládaný tlakem z kanálu B		VJR1-04/MA HC 5023	20 (5.3)		30 (1.18)
Hydraulický zámek v kanálu B, ovládaný tlakem z kanálu A		VJR1-04/MB HC 5023	20 (5.3)		30 (1.18)
Hydraulické zámky v kanálech A, B		VJR1-04/MC HC 5023	20 (5.3)		30 (1.18)



* pouze modulová deska

Ventily:

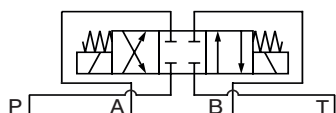
Typ	Katalog č.	Max. tlak [bar (PSI)]	Max. průtok [l/min (GPM)]	Popis
VJR1-04/M	HC 5023	320 (4640)	20 (5.3)	Hydraulický zámek vestavěný v modulové desce

VJR1-04



Tlakové přepouštěcí ventily přímo řízené

Tlakové přepouštěcí ventily omezují maximální tlak v systému a chrání jej proti přetížení. Zapojují se paralelně ke zdroji nebo ke spotřebiči.



Popis funkce	Funkční symbol	Ventil	Max. průtok [l/min (GPM)]	Modulová deska	Objednací číslo* Výška desky mm(in)
Pojištění tlakového kanálu P tlakovým přepouštěcím ventilem (P → T)		VPP2-04/MP04 HC 5094 SR1A-A2 HC 5063	40 (11) 30 (7.9)	SB-04A2-1PT1-GV-B HC 0028	35 (1.38) 30979100 40 (1.57)
Pojištění kanálu A tlakovým přepouštěcím ventilem (A → T)		VPP2-04/MA04 HC 5094 SR1A-A2 HC 5063	40 (11) 30 (7.9)	SB-04A2-1AT1-GV-B HC 0028	35 (1.38) 30138300 40 (1.57)
Pojištění kanálu B tlakovým přepouštěcím ventilem (B → T)		VPP2-04/MB04 HC 5094 SR1A-A2 HC 5063	40 (11) 30 (7.9)	SB-04A2-1BT1-GV-B HC 0028	35 (1.38) 29230100 40 (1.57)
Pojištění kanálu A tlakovým přepouštěcím ventilem do kanálu B (A → B)		VPP2-04/ME04 HC 5094 SR1A-A2 HC 5063	40 (11) 30 (7.9)	SB-04A2-1AB1-GV-B HC 0028	35 (1.38) 32016600 40 (1.57)
Pojištění kanálu B tlakovým přepouštěcím ventilem do kanálu A (B → A)		SR1A-A2 HC 5063	30 (7.9)	SB-04A2-1AB2-GV-B HC 0028	31509300 40 (1.57)
Vzájemné pojištění kanálů spotřebiče A a B dvěma tlakovými přepouštěcími ventily (A ↔ B)		VPP2-04/MC04 HC 5094 SR1A-A2 HC 5063	40 (11) 30 (7.9)	SB-04A2-2C3-GV-B HC 0028	35 (1.38) 30353600 40 (1.57)
Nezávislé pojištění kanálů spotřebiče A a B dvěma tlakovými přepouštěcími ventily (A → T a B → T)		VPP2-04/MD04 HC 5094 SR1A-A2 HC 5063	40 (11) 30 (7.9)	SB-04A2-2D1-GV-B HC 0028	35 (1.38) 29992200 40 (1.57)

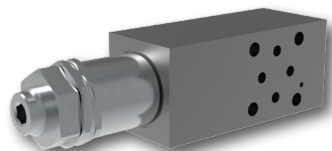


* pouze modulová deska

Ventily:

Typ	Katalog č.	Max. tlak [bar (PSI)]	Max. průtok [l/min (GPM)]	Popis
VPP2-04/xx04	HC 5094	320 (4640)	40 (11)	Tlakový přepouštěcí ventil vestavěný v modulové desce, přímo řízený
SR1A-A2	HC 5063	350 / 160 (5080 / 2320)	30 (7.9)	Vestavný tlakový přepouštěcí ventil, přímo řízený (C-8-2)

VPP2-04/xx04

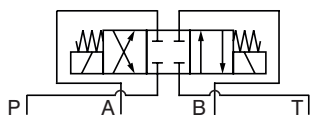


SR1A-A2



Proporcionální tlakové přepouštěcí ventily

Ventily umožňují plynulé nastavování maximálního tlaku v obvodu v závislosti na řídicím signálu. Ventily s negativní charakteristikou vytvářejí maximální tlak při nulovém řídicím signálu (opačná funkce).



Popis funkce	Funkční symbol	Ventil	Max. průtok [l/min (GPM)]	Modulová deska	Objednací číslo* Výška desky mm(in)
Pojištění tlakového kanálu P tlakovým přepouštěcím ventilem (P → T) s plynulým nastavováním otvíracího tlaku		SR1P2-A2 HC 5122	1.5 (0.4)	SB-04A2-1PT1-GV-B HC 0028	30979100 40 (1.57)
		SRN1P1-A2 HC 5137	1.5 (0.4)	SB-04A2-1PT1-GV-B HC 0028	30979100 40 (1.57)

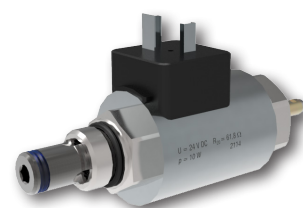


* pouze modulová deska

Ventily:

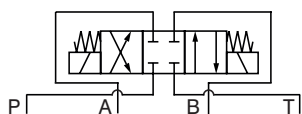
Typ	Katalog č.	Max. tlak [bar (PSI)] P / T	Max. průtok [l/min (GPM)]	Popis
SR1P2-A2	HC 5122	350 / 100 (5080 / 1450)	1.5 (0.4)	Vestavný proporcionální tlakový přepouštěcí ventil, přímo řízený (C-8-2)
SRN1P1-A2	HC 5137	350 / 100 (5080 / 1450)	1.5 (0.4)	Vestavný proporcionální tlakový přepouštěcí ventil s negativní charakteristikou, přímo řízený (C-8-2)

SR1P2-A2



Tlakové redukční ventily, přímo řízené

Redukční ventily udržují konstantní nastavený tlak. Často jsou používány pro nastavení tlaku na spotřebiči, to znamená síly působící na pístnici válce, nebo pro nastavení kroutícího momentu na výstupní hřídeli hydromotoru. Třicestné ventily chrání obvod spotřebiče proti přetížení tlakem. Stejně jako tlakové přepouštěcí ventily umožňují zpětný průtok od spotřebiče do nádrže.



Popis funkce	Funkční symbol	Ventil	Max. průtok [l/min (GPM)]	Modulová deska	Objednací číslo* Výška desky mm(in)
Nastavení redukovaného tlaku v kanálu P s možností měření redukovaného tlaku		VRP2-04-P HC 5142	20 (5.3)		30 (1.18)
Nastavení redukovaného tlaku v kanálu A při průtoku ke spotřebiči. Možnost měření redukovaného tlaku		SP2A-A3 HC 5143	20 (5.3)	SB-04A3-1P2-GV-B HC 0028	31665200 50 (1.97)
Nastavení redukovaného tlaku v kanálu P za čerpadlem, ventil řízen tlakem v kanálu B. Možnost měření redukovaného tlaku (B)		VRP2-04-A HC 5142	20 (5.3)		30 (1.18)
		VRP2-04-B HC 5142	20 (5.3)		30 (1.18)

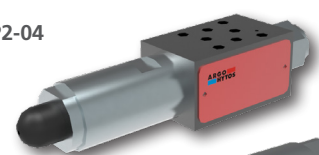


* pouze modulová deska

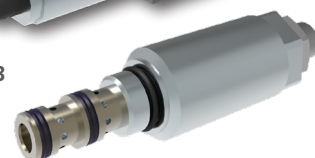
Ventily:

Typ	Katalog č.	Max. tlak [bar (PSI)] P / T	Max. průtok [l/min (GPM)]	Popis
VRP2-04	HC 5142	320 / 210 (4640 / 3050)	20 (5.3)	Tlakový redukční ventil v modulové desce, přímo řízený
SP2A-A3	HC 5143	350 / 200 (5080 / 2900)	20 (5.3)	Vestavný tlakový redukční ventil, přímo řízený (C-8-3)

VRP2-04

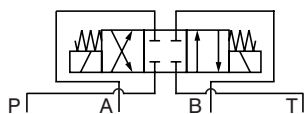


SP2A-A3



Spouštěcí brzdicí ventily

Spouštěcí brzdicí ventily zajišťují polohu břemene při vypnutém zdroji a umožňují plynulé bezpečné řízení pohybu břemene, které působí ve směru pohybu výstupního členu spotřebiče (negativně) a urychluje jej. K dispozici jsou ventily bez kompenzace, částečně vyvážené a zcela vyvážené s ventilací prostoru pružiny.



Popis funkce	Funkční symbol	Ventil	Max. průtok [l/min (GPM)]	Modulová deska	Objednávací číslo* Výška desky mm(in)
Spouštěcí brzdicí ventil bez kompenzace v kanálu A, řízený tlakem z kanálu B		SO5A-Q3/I HC 5200	30 (7.9)	SB-04Q3-1A1-GV-B HC 0028	32475000 50 (1.97)
Spouštěcí brzdicí ventil bez kompenzace v kanálu B, řízený tlakem z kanálu A		SO5A-Q3/I HC 5200	30 (7.9)	SB-04Q3-1B1-GV-B HC 0028	32043900 50 (1.97)
Spouštěcí brzdicí ventily bez kompenzace v kanálech A a B, vzájemně řízené		SO5A-Q3/I HC 5200	30 (7.9)	SB-04Q3-2C2-GV-B HC 0028	30846300 48,5 (1.91)
Spouštěcí brzdicí ventil částečně vyvážený v kanálu A, řízený tlakem z kanálu B		SOP5A-Q3/I HC 5201	30 (7.9)	SB-04Q3-1A1-GV-B HC 0028	32475000 50 (1.97)
Spouštěcí brzdicí ventil, částečně vyvážený v kanálu B, řízený tlakem z kanálu A		SOP5A-Q3/I HC 5201	30 (7.9)	SB-04Q3-1B1-GV-B HC 0028	32043900 50 (1.97)
Spouštěcí brzdicí ventily, částečně vyvážené v kanálech A a B, vzájemně řízené		SOP5A-Q3/I HC 5201	30 (7.9)	SB-04Q3-2C2-GV-B HC 0028	30846300 48,5 (1.91)
Spouštěcí brzdicí ventil vyvážený v kanálu A, řízený tlakem z kanálu B		SOB5A-Q3/I HC 5202	30 (7.9)	SB-04Q3-1A1-GV-B HC 0028	32475000 50 (1.97)
Spouštěcí brzdicí ventil vyvážený v kanálu B, řízený tlakem z kanálu A		SOB5A-Q3/I HC 5202	30 (7.9)	SB-04Q3-1B1-GV-B HC 0028	32043900 50 (1.97)
Spouštěcí brzdicí ventily vyvážené v kanálech A a B, vzájemně řízené		SOB5A-Q3/I HC 5202	30 (7.9)	SB-04Q3-2C2-GV-B HC 0028	30846300 48,5 (1.91)



* pouze modulová deska

Ventily:

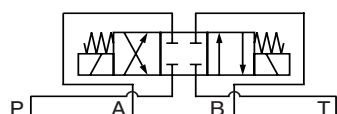
Typ	Katalog č.	Max. tlak / Max. tlak od zátěže [bar (PSI)]	Max. průtok [l/min (GPM)]	Popis
SO5A-Q3/I	HC 5200	350 / 270 (5080 / 3920)	30 (7.9)	Vestavný spouštěcí brzdící ventil bez kompenzace
SOP5A-Q3/I	HC 5201	350 / 270 (5080 / 3920)	30 (7.9)	Vestavný spouštěcí brzdící ventil, částečně vyvážený
SOB5A-Q3/I	HC 5202	350 / 270 (5080 / 3920)	30 (7.9)	Vestavný spouštěcí brzdící ventil vyvážený, s ventilací prostoru pružiny

SO5A-Q3/I

SOB5A-Q3/I


Škrťací ventily s obtokovým jednosměrným ventilem

Škrťací ventily jsou používány pro regulaci průtoku a tím regulaci rychlosti spotřebiče. Objemový průtok může být regulován směrem ke spotřebiči nebo od spotřebiče v závislosti na orientaci obtokového jednosměrného ventilu.



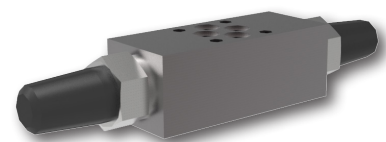
Popis funkce	Funkční symbol	Ventil	Max. průtok [l/min (GPM)]	Modulová deska	Objednávací číslo* Výška desky mm(in)
Škrťací ventil v kanálu A, škrťání průtoku ve směru ke spotřebiči		VSO1-04/MA HC 5053	25 (6.6)		30 (1.18)
Škrťací ventil v kanálu B, škrťání průtoku ve směru ke spotřebiči		VSO1-04/MB HC 5053	25 (6.6)		30 (1.18)
Škrťací ventily v kanálech A a B, škrťání průtoku ve směru ke spotřebiči		VSO1-04/MC HC 5053	25 (6.6)		30 (1.18)
Škrťací ventil v kanálu A, škrťání průtoku ve směru od spotřebiče		VSO1-04/ME HC 5053	25 (6.6)		30 (1.18)
Škrťací ventil v kanálu B, škrťání průtoku ve směru od spotřebiče		VSO1-04/MF HC 5053	25 (6.6)		30 (1.18)
Škrťací ventily v kanálech A a B, škrťání průtoku ve směru od spotřebiče		VSO1-04/MD HC 5053	25 (6.6)		30 (1.18)



* pouze modulová deska

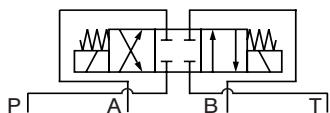
Ventily:

Typ	Katalog č.	Max. tlak [bar (PSI)]	Max. průtok [l/min (GPM)]	Popis
VSO1-04/M	HC 5053	320 (4640)	25 (6.6)	Dvojitý škrťací ventil s obtokovým ventilem v modulové desce



Škrťací ventily

Škrťací ventily se používají pro nastavení velikosti objemového průtoku a tím rychlosti pohybu spotřebiče.



Popis funkce	Funkční symbol	Ventil	Max. průtok [l/min (GPM)]	Modulová deska	Objednací číslo* Výška desky mm(in)
Škrťací ventil v kanálu P		ST21A-A2 HC 5133	20 (5.3)	SB-04A2-1P2-GV-B HC 0028	31850600 40 (1.57)
Škrťací ventil v kanálu A		ST21A-A2 HC 5133	20 (5.3)	SB-04A2-1A2-GV-B HC 0028	32360000 40 (1.57)
Škrťací ventil v kanálu A, škrťací průtok ve směru ke spotřebiči		ST2C1A-A2 HC 5133	20 (5.3)	SB-04A2-1A2-GV-B HC 0028	32360000 40 (1.57)
Škrťací ventil v kanálu B		ST21A-A2 HC 5133	20 (5.3)	SB-04A2-1B1-GV-B HC 0028	31113000 40 (1.57)
Škrťací ventil v kanálu B, škrťací průtok ve směru od spotřebiče		ST2C1A-A2 HC 5133	20 (5.3)	SB-04A2-1B1-GV-B HC 0028	31113000 40 (1.57)
Škrťací ventil v kanálech A a B		ST21A-A2 HC 5133	20 (5.3)	SB-04A2-2C2-GV-B HC 0028	30727200 40 (1.57)
Škrťací ventily v kanálech A a B, škrťací průtok ve směru ke spotřebiči		ST2C1A-A2 HC 5133	20 (5.3)	SB-04A2-2C2-GV-B HC 0028	30727200 40 (1.57)
Škrťací ventily v kanálech A a B, škrťací průtok ve směru od spotřebiče		ST2C1A-A2 HC 5133	20 (5.3)	SB-04A2-2C1-GV-B HC 0028	28063300 40 (1.57)

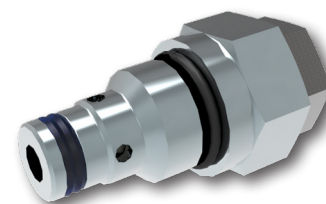


* pouze modulová deska

Ventily:

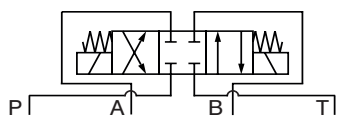
Typ	Katalog č.	Max. tlak [bar (PSI)]	Max. průtok [l/min (GPM)]	Popis
ST21A-A2	HC 5133	320 (4600)	20 (5.3)	Vestavný škrťací ventil (C-8-2)
ST2C1A-A2	HC 5133	320 (4600)	20 (5.3)	Vestavný škrťací ventil s obtokovým jednosměrným ventilem (C-8-2)

ST21A-A2 ST2C1A-A2

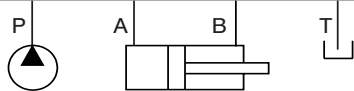


Ventily pro řízení průtoku s dvoucestnou stabilizací tlakového spádu

Ventily pro řízení objemového průtoku s dvoucestnou stabilizací tlakového spádu udržují nastavenou hodnotu průtoku bez ohledu na změnu zátěže nebo kolísání zdroje. Konstantní tlakový spád je udržován škrcením průtoku.



Popis funkce	Funkční symbol	Ventil	Max. průtok [l/min (GPM)]	Modulová deska	Objednací číslo* Výška desky mm(in)
Ventil pro řízení průtoku s dvoucestnou stabilizací tlakového spádu v kanálu P		SF22A-A2 HC 5060	21 (5.5)	SB-04A2-1P2-GV-B HC 0028	31850600 40 (1.57)
Ventil pro řízení průtoku s dvoucestnou stabilizací tlakového spádu v kanálu A na vstupu do spotřebiče		SF22A-A2 HC 5060	21 (5.5)	SB-04A2-1A1-GV-B HC 0028	30978800 40 (1.57)
Ventil pro řízení průtoku s dvoucestnou stabilizací tlakového spádu v kanálu A na výstupu ze spotřebiče		SF22A-A2 HC 5060	21 (5.5)	SB-04A2-1A2-GV-B HC 0028	32360000 40 (1.57)
Ventil pro řízení průtoku s dvoucestnou stabilizací tlakového spádu v kanálu B na vstupu do spotřebiče		SF22A-A2 HC 5060	21 (5.5)	SB-04A2-1B1-GV-B HC 0028	31113000 40 (1.57)



* pouze modulová deska

Ventily:

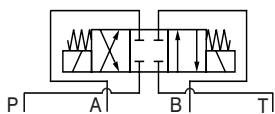
Typ	Katalog č.	Max. tlak [bar (PSI)]	Max. průtok [l/min (GPM)]	Popis
SF22A-A2	HC 5060	350 (5080)	21 (5.5)	Vestavný ventil pro řízení průtoku s dvoucestnou stabilizací tlakového spádu (C-8-2)

SF22A-A2



Tlakové váhy

Tlakové váhy slouží pro stabilizaci tlakového spádu, např. na proporcionálních rozváděčích, kde tak zajišťují opakovatelnost regulace při změně zátěže nebo výkonu zdroje. Dvoucestná tlaková váha reguluje tlakový spád škrncem průtoku, třicestná dělením průtoku. Dvoucestná tlaková váha má dvě základní zapojení, vstupní a výstupní. Výstupní zapojení je určeno pro aplikace, kde zátěž působí na spotřebiči v negativním směru (ve směru pohybu spotřebiče) a urychluje jeho pohyb.



Popis funkce	Funkční symbol	Ventil	Max. průtok [l/min (GPM)]	Modulová deska	Objednávací číslo* Výška desky mm(in)
Dvoucestná tlaková váha v kanálu P, vstupní zapojení, řídicí signál snímán z kanálu A		TV2-042/MA HC 5167	16 (4.2)		35 (1.38)
Dvoucestná tlaková váha v kanálu P, vstupní zapojení, řídicí signál snímán z kanálu B		TV2-042/MB HC 5167	16 (4.2)		35 (1.38)
Dvoucestná tlaková váha v kanálu P, vstupní zapojení, řídicí signál snímán z kanálů A & B pomocí logického ventilu		TV2-042/MC HC 5167	16 (4.2)		35 (1.38)
Dvoucestná tlaková váha v kanálech A a B, výstupní zapojení, obtokové ventily ve směru ke spotřebiči		TV2-042/MD HC 5167	16 (4.2)		50 (1.97)
Dvoucestná tlaková váha v kanálu A, výstupní zapojení, obtokový ventil ve směru ke spotřebiči		TV2-042/ME HC 5167	16 (4.2)		50 (1.97)
Dvoucestná tlaková váha v kanálu B, výstupní zapojení, obtokový ventil ve směru ke spotřebiči		TV2-042/MF HC 5167	16 (4.2)		50 (1.97)
Třicestná tlaková váha, řídicí signál snímán z kanálu A		TV2-043/MA HC 5188	20 (5.3)		45 (1.77)
Třicestná tlaková váha, řídicí signál snímán z kanálu B		TV2-043/MB HC 5188	20 (5.3)		45 (1.77)
Třicestná tlaková váha, řídicí signál snímán z kanálů A & B pomocí logického ventilu		TV2-043/MC HC 5188	20 (5.3)		45 (1.77)

* pouze modulová deska



Ventily:

Typ	Katalog č.	Max. tlak [bar (PSI)]	Max. průtok [l/min (GPM)]	Popis
TV2-042/M	HC 5167	320 (4640)	16 (4.2)	Dvoucestná tlaková váha v modulové desce
TV2-043/M	HC 5188	320 (4640)	20 (5.3)	Třícestná tlaková váha v modulové desce

TV2-042/M

TV2-043/M

C. Připojovací desky a bloky

Sdružené modulové desky, tvořící flexibilní stavebnicový řídicí blok, jsou zapojeny do hydraulického obvodu pomocí připojovací desky nebo bloku, které mají vstupy se závity pro připojení potrubí.

Připojovací desky

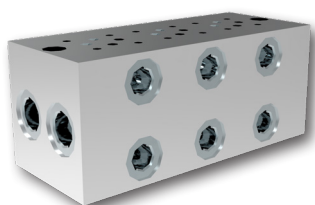
Připojovací desky DP-04 slouží pro připojení jednoho ventilu s tělesem, jedné nebo více sdružených modulových desek. Na spodní straně jsou závity pro šroubení a připojení potrubí.

Typ	Katalog č.	Materiál / Max. tlak [bar (PSI)]	Popis
DP-04	HC 0002	Šedá litina / 320 (4640)	Připojovací deska


Řadové připojovací desky s bočními výstupy DR1-04

Řadové připojovací desky DR1-04 umožňují násobit vertikální sdružování rozšířením počtu připojovacích obrazců (1 až 8). Desky se vyrábějí z mechanicky vytvrzované slitiny hliníku EN AW 7575 T6, použitelné do provozního tlaku 320 bar. V přední části může být deska doplněna vestavným tlakovým připouštěcím ventilem a odlehčovacím ventilem (P-T). Každá sekce je určena pro ovládání jednoho spotřebiče.

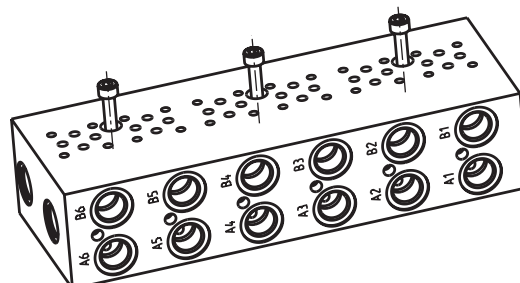
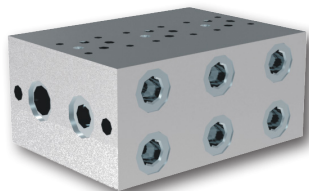
Typ	Katalog č.	Materiál / Max. tlak [bar (PSI)]	Popis
DR1-04	HC 0017	Slitina hliníku / 320 (4640)	Řadová připojovací deska se společnými kanály P a T



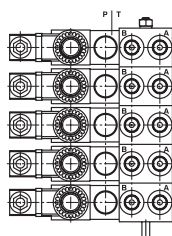
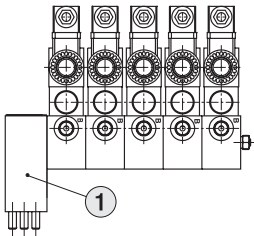
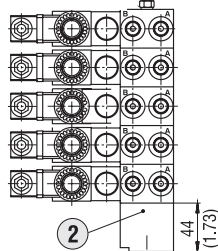
Řadová připojovací deska PD04

Řadové připojovací desky PD04 umožňují násobit vertikální sdružování ventilů rozšířením počtu připojovacích obrazců (1 až 8). Jsou určeny pro připojení k centrálnímu bloku malého hydraulického agregátu SMA 05. Tímto způsobem je možné vytvářet řídicí obvod hydraulického agregátu. Deska však může být použita i samostatně.

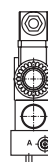
Typ	Katalog č.	Materiál / max. tlak [bar (PSI)]	Popis
PD04	HC 0005	Slitina hliníku / 250 (3630)	Řadová připojovací deska se společnými kanály P a T

PD04


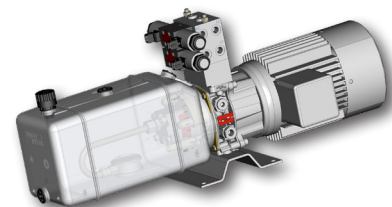
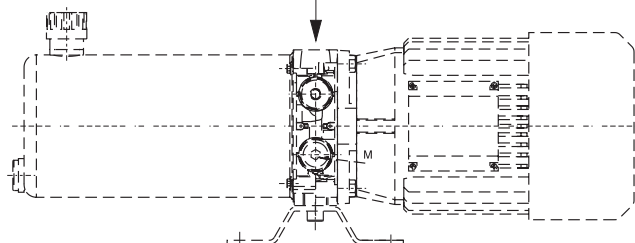
Samostatně použitá řadová připojovací deska PD04

Verze A

Verze B

Verze C

Verze F

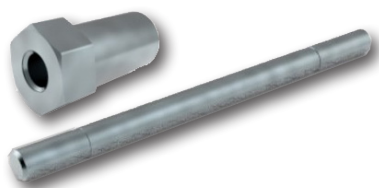
s deskou PD04-S5-R11



		SAP číslo
1	Připojovací deska B	16094500
2	Připojovací deska C	16094700



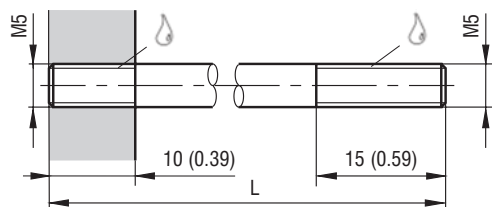
Čtyři možnosti připojení řadové připojovací desky PD04 k centrálnímu bloku hydraulického agregátu SMA 05.

D. Spojovací materiál


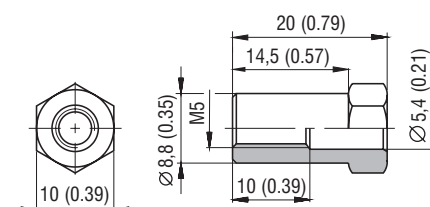
Vhodný spojovací materiál pro vertikální sdrůžování ventilů a výpočet potřebné délky šroubů a svorníků najdete v katalogu číslo HC 0020.

Metrické závity rozměry v milimetrech (in)

Svorník M5xL (délka L viz tabulka)
 Třída pevnosti - GR.8 ISO 10.9



Svorníková matice M5


Výpočet délky svorníků

Vzorec pro výpočet:

$$L = LP + \sum HM + LB + LN$$

L - celková délka svorníku

LP - délka závitu, potřebná pro zašroubování svorníku do připojovací desky / bloku = 10 mm (0.39 in)

∑HM - součet výšek všech použitých modulových desek

LB - délka upínacího otvoru tělesa rozváděče = 27 mm (1.06 in)

LN - délka závitu v matici ($LN_{min} - LN_{max}$) = 6 mm (0.24 in) - 14 mm (0.55 in)

Svorníky - objednáčí čísla samostatných prvků nebo sad

M5		Utahovací moment až 8,9 Nm (6.6 lbf.ft)			
Položka	Délka L	Hmotnost	Číslo položky		Max. tlak
	[mm]	kg / 100 pcs	1pc	Sada*	[bar]
Svorník	70	1,0	20197400	16103500	350
Svorník	77	1,1	15609500	16105100	350
Svorník	82	1,2	20197600	16103600	350
Svorník	88	1,2	16679400	16105200	350
Svorník	93	1,3	24233200	33884500	350
Svorník	98	1,4	20197800	16103700	350
Svorník	102	1,4	20197900	16103800	350
Svorník	110	1,6	15609700	16103900	350
Svorník	115	1,6	20198100	16108200	350
Svorník	120	1,8	20198200	23678300	350
Svorník	125	1,8	24233300	33884800	350
Svorník	130	1,8	15609600	16104000	350
Svorník	136	1,9	15609800	16104100	350
Svorník	144	2,0	20198500	16104200	350
Svorník	150	2,1	20198600	33885000	350
Svorník	158	2,2	20198700	33885200	320
Svorník	166	2,3	20198800	23686800	320
Svorník	170	2,4	16679500	16104300	320
Svorník	177	2,5	20199000	16108300	320
Svorník	180	2,5	20199100	16104500	320
Svorník	185	2,6	20199200	16104600	320
Svorník	190	2,7	20199300	23679200	320
Svorník	202	3,0	20199400	16105300	320
Svorník	210	3,1	20199500	16104700	250
Svorník	215	3,2	20199600	16104800	250
Svorník	222	3,3	20199700	16104900	250
Svorník	230	3,4	20199800	33885600	250
Svorník	242	3,4	23698400	23685200	250
Svorník	250	3,5	20199900	16105500	200
Svorník	255	3,6	20200000	16105000	200
Svorník	262	3,7	20200100	16105400	200
Matice	M5	0,7	15630800		

Upozornění!

*Sada obsahuje 4 svorníky + 4 matice

Poznámka:

Tento dokument má usnadnit vytváření obvodů pomocí vertikálního sdružování a přiřazení příslušných modulových desek k jednotlivým ventilům. Pokud jste nenašli potřebný modulový ventil ve výše uvedené nabídce, doporučujeme Vám následující postup:

- › V souhrnném katalogu všech výrobků, který najdete vždy v aktuální verzi na www.argo-hytos.com, si vyberte potřebný ventil.
- › V katalogu ventilu v tabulce „Technická data“ je uvedena komora pro vestavbu ventilu a informace, jaké typy desek jsou pro daný ventil k dispozici.
- › V katalogu modulových desek pro vestavné ventily č. HC 0028 vyberte k ventilu podle požadovaného zapojení a funkce příslušnou desku.
- › Stejným způsobem můžete vybrat v katalogu SB 0018 těleso pro vestavbu ventilu do potrubí.
- › Pokud potřebujete vyrobit komoru pro vestavný ventil ve vlastním bloku, najdete výkresy komor a potřebné sdružené nástroje v katalogu SMT 0029.
- › Pokud potřebná deska není uvedena v katalogu, kontaktujte naše prodejní oddělení.



BIBUS[®]
■■■■ SUPPORTING YOUR SUCCESS

BIBUS SK, s.r.o.
Trnavská 31, SK-94 901 Nitra

Tel.: 037/ 7777 911 Email: sale@bibus.sk
Fax.: 037/ 7777 999 <http://www.bibus.sk>