



## Produktkatalog 2015 | Product catalogue 2015

Gültig ab Februar 2015 | Valid from February 2015

Partner in Performance

**ASO** **Safety**  
Solutions

**SENTIR**  
*edge*

ASO-Sicherheitskontaktleisten  
ASO-Safety contact edges

Bestellschlüssel Order key	4
Beschreibung GE F Serie Description GE F series	5
SENTIR <i>edge</i> Serie SENTIR <i>edge</i> series	6-17
Kontaktstecker KS Contact plug KS	18-23
Endkappe EK Endcap EK	24-25
Aluminiumleiste AL Aluminium rail AL	26-27
SENTIR Zubehör SENTIR accessories	28-29

**SENTIR**  
*bumper*

ASO-Sicherheitskontaktpuffer  
ASO-Safety contact bumpers

Bestellschlüssel Order key	30
Beschreibung SENTIR <i>bumper</i> Description SENTIR <i>bumper</i>	31
SENTIR <i>bumper</i> Serie SENTIR <i>bumper</i> series	32-33

**SENTIR**  
*mat*

ASO-Sicherheitskontaktmatten  
ASO-Safety contact mats

Bestellschlüssel Order key	34
Beschreibung SENTIR <i>mat</i> Description SENTIR <i>mat</i>	35

SENTIR <i>mat</i> Serie SENTIR <i>mat</i> series	36-39
---	-------

**STEPTU**

ASO-Fußschalter  
ASO-Foot switch

STEPTU Serie STEPTU series	40
-------------------------------	----

**ELMON**

ASO-Sicherheitsschaltgeräte  
ASO-Safety relays

ELMON Serie ELMON series	41-43
-----------------------------	-------

**INDUS**

ASO-Induktives Signal-  
übertragungssystem  
ASO-Inductive signal transmission  
system

INDUS <i>compact</i> INDUS <i>compact</i>	44-45
INDUS <i>vertical</i> INDUS <i>vertical</i>	46-47
INDUS Zubehör INDUS accessories	48-53

**DRICO**

ASO-Torsteuerungen  
ASO-Drive controls

DRICO Serie DRICO series	54-55
Steuerungszubehör Control accessories	54

Allgemeine Informationen  
General information

ASO-Lieferhinweise und AGB General delivery information and business terms and conditions	56-57
ASO-Ansprechpartner ASO-Contacts	58-59

**SENTIR**  
*edge*

ASO-Sicherheitskontaktleisten  
ASO-Safety contact edges

**SENTIR**  
*bumper*

ASO-Sicherheitskontaktpuffer  
ASO-Safety contact bumpers

**SENTIR**  
*mat*

ASO-Sicherheitskontaktmatten  
ASO-Safety contact mats

**STEPTU**

ASO-Fußschalter  
ASO-Foot switch

**ELMON**

ASO-Sicherheitsschaltgeräte  
ASO-Safety relays

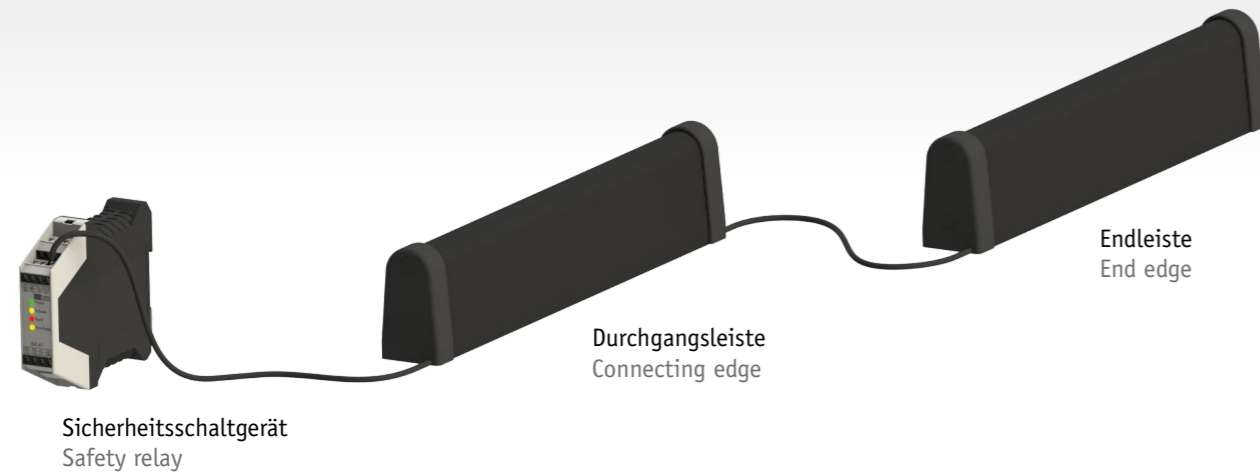
**INDUS**

ASO-Induktives Signalübertragungssystem  
ASO-Inductive signal transmission system

**DRICO**

ASO-Torsteuerungen  
ASO-Drive controls

## Konfektionierte Sicherheitskontaktleisten Assembled safety contact edges



1.	2.	3.	4.	5.	6.	7.	8.
<b>SENTIR edge</b>	35	115 - 60	<b>C</b>	<b>K</b>	<b>Li</b>	<b>2</b>	<b>L = x.x</b>
	35	.55					

**1. Bezeichnung | Description**  
ASO-Sicherheitskontaktleisten  
ASO-Safety contact edges

**2. Profilbreite in mm | Profile width in mm**  
Entspricht den Angaben, z.B. 35 mm  
Complies to given information, 35 mm e.g.  
Ausnahmen: GE / GE F Serie  
Exceptions: GE / GE F series  
1 : 15 mm  
2 : 25 mm  
3 : 35 mm  
4 : 42 mm  
F : Flexibel | Flexible

**3. Profilhöhe in mm | Profile height in mm**  
z.B. 65 mm | e.g. 65 mm

**4. Montagefuß | Base shape**  
C : Clips-Fuß | Clips-base  
T : T-Fuß | T-Base  
S : Seitliche Clipsfüße | Sideways clips-base  
D : 3-fach T-Fuß | Tripple T-base  
F : Klemmfinne | Fin base

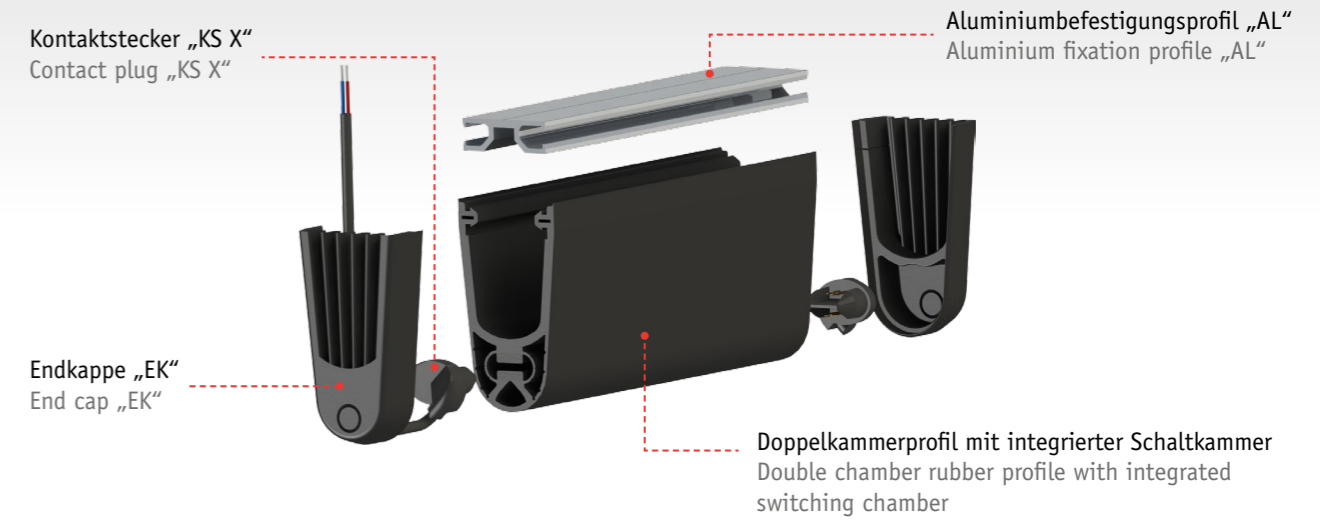
**5. Materialart | Materials**  
K : EPDM  
N : NBR  
T : TPE  
B : Brandhemmend | Fire-retardant

**6. Dichtlippe | Sealing lips**  
- : Keine | None  
Li : Einseitig nach Innen | Single-sided inwards  
La : Einseitig nach Außen | Single-sided outwards  
LL : Beidseitig nach Außen | Double-sided outwards

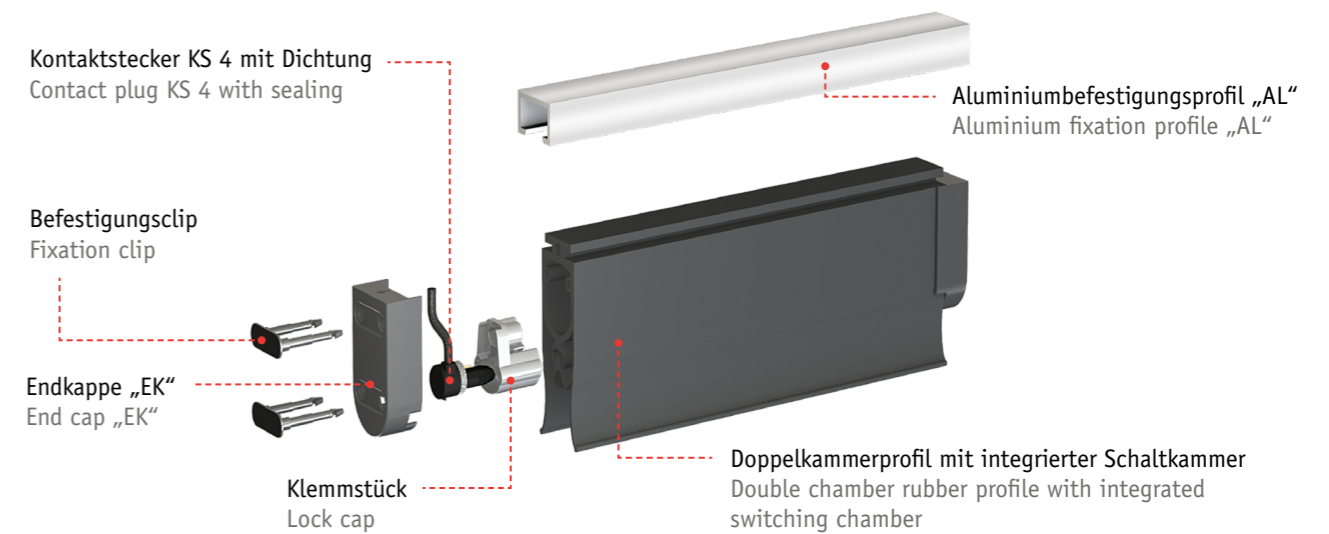
**7. Art der Leiste | Kind of the edge**  
1 : Endleiste mit innenliegendem Widerstand  
End edge with internal resistor  
2 : Durchgangsleiste | Connecting edge  
3 : Endleiste mit herausgeführtem Widerstand  
End edge with external resistor  
4 : Durchgangsleiste mit 1x Stecker M8 +  
1x Kupplung M8  
Connecting edge with 1x Plug MB + 1x Plug  
clutch MB

**8. Leistenlänge | Edge length**  
z.B. L = 2,50 m | e.g. L = 2,50 m

## Beschreibung GE F Serie | Description GE F series

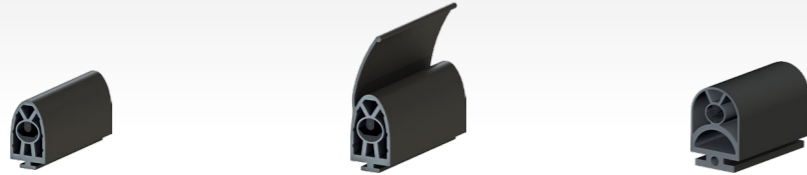


## Das Plug'N'Sense System | The Plug'N'Sense System



# ASO-Sicherheitskontaktleisten

## ASO-Safety contact edges



Typ   Type Artikel Nr.   Article No.	<b>SENTIR edge 15.25 TT</b> 1502-0640	<b>SENTIR edge 15.25 TTLi</b> 1502-0620	<b>SENTIR edge 25.30 TT</b> 1502-0430
Zulassung   Approvals	Aktuelle Prüfzertifikate (z.B. TÜV, UL) finden Sie unter: <a href="http://www.asosafety.de">www.asosafety.de</a> Current test certification on request under: <a href="http://www.asosafety.co.uk">www.asosafety.co.uk</a>		
Merkmale   Features	T-Fuß T-base	T-Fuß, Dichtlippe T-base, sealing lip	T-Fuß T-base
Aluminium- befestigungsprofil Aluminium mounting rail AL	AL 15-9	AL 15-9	AL 25-14 AL 25-14 E AL 25-14 V AL 25-10 H
Seite   Page	26	26	26-27
Nachlaufweg Overtravel distance	Auf Anfrage!   On request!	Auf Anfrage!   On request!	Auf Anfrage!   On request!
Abmessungen   Dimensions	B 15 mm x H 25 mm	B 15 mm x H 45 mm	B 25 mm x H 30 mm
Max. Lieferlänge Max. delivery length	25 m	25 m	25 m

Zubehör   Accessories			
Anschlusstecker Connecting Plug	KS 4 L X.XX m – 15.25 Set	KS 4 L X.XX m – 15.25 Set	KS 4 L X.XX m – 25.30 Set
Seite   Page	20	20	20
Widerstandsstecker Resistor Plug	KS 4 W – 15.25 Set	KS 4 W – 15.25 Set	KS 4 W – 25.30 Set
Seite   Page	20	20	20
Endkappe   End Cap	EK 15.25 T	EK 15.25 T	EK 25.30 T
Seite   Page	24	24	24
Aufsatzpuffer   Stopper	AP 15-30	AP 15-30	AP 20-32
Seite   Page	28	28	28

Fertig konfektioniert  
Assembled

Endleiste mit 2,5 m Leitung und internem Widerstand 8,2 kOhm (exkl. Aluminiumleiste AL).  
End edge with 2.5 m cable and internal resistor (excl. aluminium rail).



Typ   Type Artikel Nr.   Article No.	<b>SENTIR edge 25.30 TTLL</b> 1502-0530	<b>SENTIR edge 25.30 TTLa</b> 1502-0540	<b>SENTIR edge 25.45 TT</b> 1502-0440	<b>SENTIR edge 25.45 TTLL</b> 1502-0550
Zulassung   Approvals	Aktuelle Prüfzertifikate (z.B. TÜV, UL) finden Sie unter: <a href="http://www.asosafety.de">www.asosafety.de</a> Current test certification on request under: <a href="http://www.asosafety.co.uk">www.asosafety.co.uk</a>			
Merkmale   Features	T-Fuß, zwei Dichtlippen T-base, two sealing lips	T-Fuß, Dichtlippe T-base, sealing lip	T-Fuß T-base	T-Fuß, zwei Dichtlippen T-base, two sealing lips
Aluminium- befestigungsprofil Aluminium mounting rail AL	AL 25-14 AL 25-14 E AL 25-14 V AL 25-10 H	AL 25-14 AL 25-14 E AL 25-14 V AL 25-10 H	AL 25-14 AL 25-14 E AL 25-14 V AL 25-10 H	AL 25-14 AL 25-14 E AL 25-14 V AL 25-10 H
Seite   Page	26-27	26-27	26-27	26-27
Nachlaufweg Overtravel distance	Auf Anfrage!   On request!	Auf Anfrage!   On request!	Auf Anfrage!   On request!	Auf Anfrage!   On request!
Abmessungen   Dimensions	B 25 mm x H 48 mm	B 25 mm x H 48 mm	B 25 mm x H 45 mm	B 25 mm x H 63 mm
Max. Lieferlänge Max. delivery length	25 m	25 m	25 m	25 m

Anschlusstecker Connecting Plug	KS 4 L X.XX m – 25.30 Set	KS 4 L X.XX m – 25.30 Set	KS 4 L X.XX m – 25.45 Set	KS 4 L X.XX m – 25.45 Set
Seite   Page	20	20	21	21
Widerstandsstecker Resistor Plug	KS 4 W – 25.30 Set	KS 4 W – 25.30 Set	KS 4 W – 25.45 Set	KS 4 W – 25.45 Set
Seite   Page	20	20	21	20
Endkappe   End Cap	EK 25.30 T	EK 25.30 T	EK 25.45 T	EK 25.45 T
Seite   Page	24	24	24	24
Aufsatzpuffer   Stopper	AP 20-32	AP 20-32	AP 20-47	AP 20-47
Seite   Page	28	28	28	28

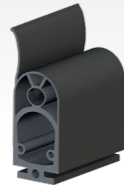
Fertig konfektioniert  
Assembled

Endleiste mit 2,5 m Leitung und internem Widerstand 8,2 kOhm (exkl. Aluminiumleiste AL).  
End edge with 2.5 m cable and internal resistor (excl. aluminium rail).

Sie haben ein individuelles Problem? Dann haben wir auch eine individuelle Lösung. Spechen Sie uns an!  
You have an individual problem? We have an individual solution. Ask us!

# ASO-Sicherheitskontaktleisten

## ASO-Safety contact edges

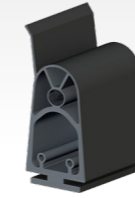


Typ   Type Artikel Nr.   Article No.	<b>SENTIR edge 25.45 TTLa</b> 1502-0560	<b>SENTIR edge 35.55 CT</b> 1502-0710	<b>SENTIR edge 35.55 TT</b> 1502-0730
Zulassung   Approvals	Aktuelle Prüfzertifikate (z.B. TÜV, UL) finden Sie unter: <a href="http://www.asosafety.de">www.asosafety.de</a> Current test certification on request under: <a href="http://www.asosafety.co.uk">www.asosafety.co.uk</a>		
Merkmale   Features	T-Fuß, Dichtlippe T-base, sealing lip	Mittiger Clips-Fuß clips base	T-Fuß T-base
Aluminium- befestigungsprofil Aluminium mounting rail AL	AL 25-14 AL 25-14 E AL 25-14 V AL 25-10 H	AL 35-14	AL 35-14
Seite   Page	26-27	26	26
Nachlaufweg Overtravel distance	Auf Anfrage!   On request!	Auf Anfrage!   On request!	Auf Anfrage!   On request!
Abmessungen   Dimensions	B 25 mm x H 63 mm	B 35 mm x H 55 mm	B 35 mm x H 55 mm
Max. Lieferlänge Max. delivery length	25 m	25 m	25 m

Zubehör   Accessories			
Anschlussstecker Connecting Plug	KS 4 L X.XX m – 25.45 Set	KS 4 L X.XX m – 35.55 Set	KS 4 L X.XX m – 35.55 Set
Seite   Page	21		21
Widerstandsstecker Resistor Plug	KS 4 W – 25.45 Set	KS 4 W – 35.55 Set	KS 4 W – 35.55 Set
Seite   Page	20	21	21
Endkappe   End Cap	EK 25.45 T	EK 35.55 T	EK 35.55 T
Seite   Page	24	25	25
Aufsatzpuffer   Stopper	AP 20-47	AP 35-70	AP 35-70
Seite   Page	28	28	28

Fertig konfektioniert  
Assembled

Endleiste mit 2,5 m Leitung und internem Widerstand 8,2 kOhm (exkl. Aluminiumleiste AL).  
End edge with 2.5 m cable and internal resistor (excl. aluminium rail).



Typ   Type Artikel Nr.   Article No.	<b>SENTIR edge 35.55 TTLa</b> 1502-0740	<b>SENTIR edge 35.55 CTLa</b> 1502-0720	<b>SENTIR edge 45.55 DTLi</b> 1502-0500
Zulassung   Approvals	Aktuelle Prüfzertifikate (z.B. TÜV, UL) finden Sie unter: <a href="http://www.asosafety.de">www.asosafety.de</a> Current test certification on request under: <a href="http://www.asosafety.co.uk">www.asosafety.co.uk</a>		
Merkmale   Features	T-Fuß, Dichtlippe T-base, sealing lip	Mittiger Clips-Fuß clips base	2 x T-Fuß 2 x T-base
Aluminium- befestigungsprofil Aluminium mounting rail AL	AL 35-14	AL 35-14	Auf Anfrage!   On request!
Seite   Page	26	26	-
Nachlaufweg Overtravel distance	Auf Anfrage!   On request!	Auf Anfrage!   On request!	35,00 mm
Abmessungen   Dimensions	B 35 mm x H 71 mm	B 35 mm x H 71 mm	B 45mm x H 68,5mm
Max. Lieferlänge Max. delivery length	25 m	25 m	

Anschlussstecker Connecting Plug	KS 4 L X.XX m – 35.55 Set	KS 4 L X.XX m – 35.55 Set	KS 8 LX.Xm- 45.55-Set *
Seite   Page	21	21	-
Widerstandsstecker Resistor Plug	KS 4 W – 35.55 Set	KS 4 W – 35.55 Set	KS 8 W- 45.55-Set *
Seite   Page	21	21	-
Endkappe   End Cap	EK 35.55 T	EK 35.55 T	EK 55 EK 55 PNS
Seite   Page	25	25	25 -
Aufsatzpuffer   Stopper	AP 35-70	AP 35-70	-
Seite   Page	28	28	

Fertig konfektioniert  
Assembled

Endleiste mit 2,5 m Leitung und internem Widerstand 8,2 kOhm (exkl. Aluminiumleiste AL).  
End edge with 2.5 m cable and internal resistor (excl. aluminium rail).

Sie haben ein individuelles Problem? Dann haben wir auch eine individuelle Lösung. Spechen Sie uns an!  
You have an individual problem? We have an individual solution. Ask us!

# ASO-Sicherheitskontaktleisten

## ASO-Safety contact edges



Typ   Type Artikel Nr.   Article No.	<b>SENTIR edge 45 ST</b> 1502-0460	<b>SENTIR edge 45 STL</b> 1502-0470	<b>SENTIR edge 50 FKL</b> 1509-0450
Zulassung   Approvals	Aktuelle Prüfzertifikate (z.B. TÜV, UL) finden Sie unter: <a href="http://www.asosafety.de">www.asosafety.de</a> Current test certification on request under: <a href="http://www.asosafety.co.uk">www.asosafety.co.uk</a>		
Merkmale   Features	seitliche Clips-Füße side clips base	seitliche Clips-Füße, Dichtlippe side clips base, sealing lip	Klemmfine, Dichtlippe Fin base, sealing lip
Aluminium- befestigungsprofil Aluminium mounting rail AL	AL 30-10	AL 30-10	-
Seite   Page	26	26	-
Nachlaufweg Overtravel distance	14,20 mm	14,20 mm	13,80 mm
Abmessungen   Dimensions	B 35 mm x H 45 mm	B 35 mm x H 65 mm	B 35 mm x H 70 mm
Max. Lieferlänge Max. delivery length	25 m	25 m	25 m

Zubehör   Accessories					
Anschlussstecker Connecting Plug	KS 6 L X.X m	KS 8 LX.Xm- 45-Set *	KS 6 L X.X m	KS 8 LX.Xm- 45-Set *	KS 6 L X.X m
Seite   Page	19	22	19	20	19
Widerstandsstecker Resistor Plug	KS 6 W	KS 8 W- 45-Set *	KS 6 W	KS 8 W- 45-Set *	KS 6 W
Seite   Page	19	22	19	20	19
Endkappe   End Cap	EK 45	EK 45 PNS	EK 45	EK 45 PNS	EK F50
Seite   Page	25	-	25	-	25
Aufsatzpuffer   Stopper	AP 20-47		AP 20-47		-
Seite   Page	28		28		-

Fertig konfektioniert  
Assembled

Endleiste mit 2,5 m Leitung und internem Widerstand 8,2 kOhm (exkl. Aluminiumleiste AL).  
End edge with 2.5 m cable and internal resistor (excl. aluminium rail).



Typ   Type Artikel Nr.   Article No.	<b>SENTIR edge 56 DK</b> 101 294	<b>SENTIR edge 56 DKLi</b> 101 295	<b>SENTIR edge 65 ST</b> 1509-0390	<b>SENTIR edge 65 STL</b> 1509-0940
Zulassung   Approvals	Aktuelle Prüfzertifikate (z.B. TÜV, UL) finden Sie unter: <a href="http://www.asosafety.de">www.asosafety.de</a> Current test certification on request under: <a href="http://www.asosafety.co.uk">www.asosafety.co.uk</a>			
Merkmale   Features	3 x T-Fuß 3 x T-base	3 x T-Fuß 3 x T-base	seitliche Clips-Füße side clips base	seitliche Clips-Füße, Dichtlippe side clips base, sealing lip
Auf Anfrage!   On request!	Auf Anfrage!   On request!	Auf Anfrage!   On request!	AL 30-10 AL 40-10 AL 11-10	AL 30-10 AL 40-10 AL 11-10
Seite   Page	-	-	26-27	26-27
Nachlaufweg Overtravel distance	29,10 mm	29,10 mm	34,60 mm	34,60 mm
Abmessungen   Dimensions	B 39,2 mm x H 56 mm	B 39,2 mm x H 76 mm	B 36 mm x H 65 mm	B 36 mm x H 85 mm
Max. Lieferlänge Max. delivery length	25 m	25 m	25 m	25 m

Anschlussstecker Connecting Plug	KS 6 L X.X m	KS 6 L X.X m	KS 6 L X.X m	KS 8 LX.Xm- 65-Set *	KS 6 L X.X m	KS 8 LX.Xm- 65-Set *
Seite   Page	19	19	19	22	19	22
Widerstandsstecker Resistor Plug	KS 6 W	KS 6 W	KS 6 W	KS 8 W- 65-Set *	KS 6 W	KS 8 W- 65-Set *
Seite   Page	19	19	19	22	19	22
Endkappe   End Cap	EK 56	EK 56	EK 65	EK 65 PNS	EK 65	EK 65 PNS
Seite   Page	24	24	24	-	24	-
Aufsatzpuffer   Stopper	-	-	-	-	-	-
Seite   Page	-	-	-	-	-	-

Fertig konfektioniert  
Assembled

Endleiste mit 2,5 m Leitung und internem Widerstand 8,2 kOhm (exkl. Aluminiumleiste AL).  
End edge with 2.5 m cable and internal resistor (excl. aluminium rail).

\* Inkl. KS 8 Stecker mit Widerstand oder Leitung, Steckerrast- und Endkappe | Incl. KS 8 plug with resistor or cable, lock cap and end cap

# ASO-Sicherheitskontaktleisten

## ASO-Safety contact edges



Typ   Type Artikel Nr.   Article No.	<b>SENTIR edge 85 ST</b> 1509-0472	<b>SENTIR edge 85 STL</b> 1509-0481	<b>SENTIR edge 115 SK</b> 1509-0490
Zulassung   Approvals	Aktuelle Prüfzertifikate (z.B. TÜV, UL) finden Sie unter: <a href="http://www.asosafety.de">www.asosafety.de</a> Current test certification on request under: <a href="http://www.asosafety.co.uk">www.asosafety.co.uk</a>		
Merkmale   Features	seitliche Clips-Füße side clips base	seitliche Clips-Füße, Dichtlippe side clips base, sealing lip	seitliche Clips-Füße side clips base
Aluminium- befestigungsprofil Aluminium mounting rail AL	AL 11-10 AL 30-10 AL 40-10	AL 11-10 AL 30-10 AL 40-10	AL 11-10 AL 40-10
Seite   Page	26-27	26-27	26
Nachlaufweg Overtravel distance	50,80 mm	50,80 mm	58,20 mm
Abmessungen   Dimensions	B 40 mm x H 85 mm	B 40 mm x H 105 mm	B 45 mm x H 115 mm
Max. Lieferlänge Max. delivery length	25 m	25 m	15 m

Zubehör   Accessories						
Anschlussstecker Connecting Plug	KS 6 L X.X m	KS 8 LX.Xm- 85-Set *	KS 6 L X.X m	KS 8 LX.Xm- 85-Set *	KS 6 L X.X m	KS 8 LX.Xm- 115-Set *
Seite   Page	19	23	19	23	19	23
Widerstandsstecker Resistor Plug	KS 6 W	KS 8 W- 85-Set *	KS 6 W	KS 8 W- 85-Set *	KS 6 W	KS 8 W- 115-Set *
Seite   Page	19	23	19	23	19	23
Endkappe   End Cap	EK 85	EK 85 PNS	EK 85	EK 85 PNS	EK 115	EK 115 PNS
Seite   Page	24	-	24	-	25	-

Fertig konfektioniert  
Assembled

Endleiste mit 2,5 m Leitung und internem Widerstand 8,2 kOhm (exkl. Aluminiumleiste AL).  
End edge with 2.5 m cable and internal resistor (excl. aluminium rail).

Typ   Type Artikel Nr.   Article No.	<b>SENTIR edge 115 SKLi</b> 1509-0500
Zulassung   Approvals	Aktuelle Prüfzertifikate (z.B. TÜV, UL) finden Sie unter: <a href="http://www.asosafety.de">www.asosafety.de</a> Current test certification on request under: <a href="http://www.asosafety.co.uk">www.asosafety.co.uk</a>
Merkmale   Features	seitliche Clips-Füße, Dichtlippe side clips base, sealing lip
Aluminium- befestigungsprofil Aluminium mounting rail AL	AL 11-10 AL 40-10
Seite   Page	26
Nachlaufweg Overtravel distance	58,20 mm
Abmessungen   Dimensions	B 45 mm x H 135 mm
Max. Lieferlänge Max. delivery length	15 m

Zubehör   Accessories		
Anschlussstecker Connecting Plug	KS 6 L X.X m	KS 8 LX.Xm- 115-Set *
Seite   Page	19	23
Widerstandsstecker Resistor Plug	KS 6 W	KS 8 W- 115-Set *
Seite   Page	19	23
Endkappe   End Cap	EK 115	EK 115 PNS
Seite   Page	22	-

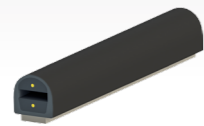
Fertig konfektioniert  
Assembled

Endleiste mit 2,5 m Leitung und internem Widerstand 8,2 kOhm (exkl. Aluminiumleiste AL).  
End edge with 2.5 m cable and internal resistor (excl. aluminium rail).

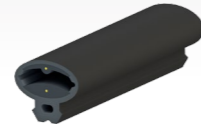
Sie haben ein individuelles Problem? Dann haben wir auch eine individuelle Lösung. Spechen Sie uns an!  
You have an individual problem? We have an individual solution. Ask us!

## ASO-Sicherheitskontaktleisten

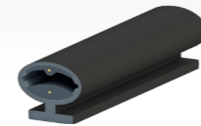
### ASO-Safety contact edges



**SENTIR edge 8-8**  
102 044



**SENTIR edge 15-10 CT**  
1503-0040



**SENTIR edge 15-10 TT**  
1503-0050

Typ | Type  
Artikel Nr. | Article No.

Zulassung | Approvals

Aktuelle Prüfzertifikate (z.B. TÜV, UL) finden Sie unter: [www.asosafety.de](http://www.asosafety.de)  
Current test certification on request under: [www.asosafety.co.uk](http://www.asosafety.co.uk)

Merkmale | Features

selbstklebend  
self adhesive

C-Fuß  
C-base

T-Fuß  
T-base

Aluminium-  
befestigungsprofil  
Aluminium mounting rail AL  
Seite | Page

-

-

AL 15-9

26

Abmessungen | Dimensions

B 8 mm x H 8 mm

B 15,5 mm x H 9 mm

B 15,5 mm x H 9 mm

Max. Lieferlänge  
Max. delivery length

50 m

25 m

25 m

Zubehör | Accessories

Anschlussstecker  
Connecting Plug  
Seite | Page

KS 1 L X.X m

KS 2 L X.X m

KS 2 L X.X m

18

18

18

Widerstandsstecker  
Resistor Plug  
Seite | Page

KS 1 W

KS 2 W

KS 2 W

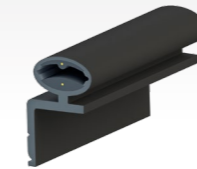
18

18

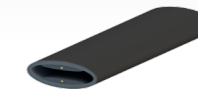
18

Fertig konfektioniert  
Assembled

Endleiste mit 2,5 m Leitung und internem Widerstand 8,2 kOhm (exkl. Aluminiumleiste AL).  
End edge with 2.5 m cable and internal resistor (excl. aluminium rail).



**SENTIR edge 15-10 VK**  
102 040



**SENTIR edge 18 T**  
1501-0090

Aktuelle Prüfzertifikate (z.B. TÜV, UL) finden Sie unter: [www.asosafety.de](http://www.asosafety.de)  
Current test certification on request under: [www.asosafety.co.uk](http://www.asosafety.co.uk)

Profil mit seitlicher  
Befestigung  
Profile with by side  
attachement

Sicherheitskontaktstreifen  
Safety contact strip

-

-

B 15,5 mm x H 9 mm

B 18 mm x H 6,2 mm

25 m

25 m oder/or 50 m

KS 2 L X.X m

KK L X.X m

18

18

KS 2 W

KKW

18

-

Endleiste mit 2,5 m Leitung und internem Widerstand 8,2 kOhm (exkl. Aluminiumleiste AL).

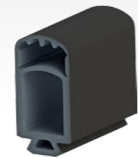
End edge with 2.5 m cable and internal resistor (excl. aluminium rail).

Sie haben ein individuelles Problem? Dann haben wir auch eine individuelle Lösung. Sprechen Sie uns an!  
You have an individual problem? We have an individual solution. Ask us!



## ASO-Sicherheitskontaktleisten

### ASO-Safety contact edges



Typ | Type  
Artikel Nr. | Article No.

**SENTIR edge 25-25 CN**  
**103 101**

**SENTIR edge 25-40 CN**  
103 111

**SENTIR edge 35-60 CN**  
103 121

Zulassung | Approvals

Aktuelle Prüfzertifikate (z.B. TÜV, UL) finden Sie unter: [www.asosafety.de](http://www.asosafety.de)  
Current test certification on request under: [www.asosafety.co.uk](http://www.asosafety.co.uk)

Merkmale | Features

Hohlkammerprofil  
für SKS 18 T  
Rubber profile for SKS 18 T

Hohlkammerprofil  
für SKS 18 T  
Rubber profile for SKS 18 T

Hohlkammerprofil  
für SKS 18 T  
Rubber profile for SKS 18 T

Aluminium-  
befestigungsprofil  
Aluminium mounting rail AL

AL 25-14  
AL 25-14 V  
AL 25-10 H

AL 25-14  
AL 25-14 V  
AL 25-10 H

AL 35-14  
AL 35-15 HB

Seite | Page

26-27

26-27

26

Abmessungen | Dimensions

B 25 mm x H 25 mm

B 25 mm x H 40 mm

B 35 mm x H 60 mm

Max. Lieferlänge

25 m

25 m

25 m

Max. delivery length

Zubehör | Accessories

Endkappe | End Cap

EKN 90

EKN 90

EKN 90

Seite | Page

25

25

25

Aufsatzpuffer | Stopper

-

AP 20-47

AP 35-70

Seite | Page

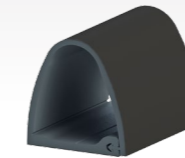
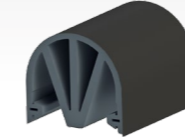
-

28

29

Fertig konfektioniert  
Assembled

Endleiste mit 2,5 m Leitung und internem Widerstand 8,2 kOhm  
(exkl. Aluminiumleiste AL).  
End edge with 2.5 m cable and internal resistor (excl. aluminium rail).



**SENTIR edge 40-35 SK**  
1503-0010

**SENTIR edge 40-42**  
103 140

Aktuelle Prüfzertifikate (z.B. TÜV, UL) finden Sie unter: [www.asosafety.de](http://www.asosafety.de)  
Current test certification on request under: [www.asosafety.co.uk](http://www.asosafety.co.uk)

Hohlkammerprofil  
für Antriebe mit  
Widerstandsabschaltung  
Rubber profile for drives  
with resistance control

Hohlkammerprofil für  
Antriebe mit Wider-  
standsabschaltung  
Rubber profile for drives  
with resistance control

AL 40-10

-

26

B 40 mm x H 35 mm

B 40 mm x H 42 mm

25m

15 m

EKN 90

-

25

-

-

Endleiste mit 2,5 m Leitung und internem Widerstand 8,2 kOhm  
(exkl. Aluminiumleiste AL).  
End edge with 2.5 m cable and internal resistor (excl. aluminium rail).

Sie haben ein individuelles Problem? Dann haben wir auch eine individuelle Lösung. Sprechen Sie uns an!  
You have an individual problem? We have an individual solution. Ask us!

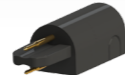
# ASO-Sicherheitskontaktleisten

## ASO-Safety contact edges

Zubehör | Accessories



**KK W**  
103 440



**KS 1 W**  
101 401

Typ   Type	<b>KK W</b>	
Artikel Nr.   Article No.	103 440	
Bezeichnung   Description	Stecker mit Widerstand (8,2 kOhm)   Plug with resistor (8,2 kOhm)	
Abmessungen   Dimensions	-	



**KS 2 W**  
101 431



**KS 6 W**  
101 470

Typ   Type	<b>KS 2 W</b>	
Artikel Nr.   Article No.	101 431	
Bezeichnung   Description	Stecker mit Widerstand (8,2 kOhm)   Plug with resistor (8,2 kOhm)	
Abmessungen   Dimensions	B 15,5 mm x H 9,6 mm	B 20 mm x H 14 mm



**KK W L XX,Xm**



**KS 1 L XX,X m**

Typ   Type	<b>KK W L XX,Xm</b>	
Bezeichnung   Description	Stecker mit Leitung   Plug with cable	
Leitung   Cable	2 x 0,34 mm <sup>2</sup>	2 x 0,34 mm <sup>2</sup>
Typ   Type	<b>KK L 0,5 m</b>	<b>KS 1 L 0,5 m</b>
Artikel Nr.   Article No.	103 405	101 402
Typ   Type	<b>KK L 2,5 m</b>	<b>KS 1 L 2,5 m</b>
Artikel Nr.   Article No.	103 410	101 403
Typ   Type	<b>KK L 5,0 m</b>	<b>KS 1 L 5,0 m</b>
Artikel Nr.   Article No.	103 420	101 404
Typ   Type	<b>KK L 10,0 m</b>	<b>KS 1 L 10,0 m</b>
Artikel Nr.   Article No.	103 245	101 406



**KS 2 L XX,X m**



**KS 6 L XX,X m**

Typ   Type	<b>KS 2 L XX,X m</b>	
Bezeichnung   Description	Stecker mit Leitung   Plug with cable	
Leitung   Cable	2 x 0,34 mm <sup>2</sup>	2 x 0,34 mm <sup>2</sup>
Typ   Type	<b>KS 2 L 0,5 m</b>	<b>KS 6 L 0,5 m</b>
Artikel Nr.   Article No.	101 432	101 472
Typ   Type	<b>KS 2 L 2,5 m</b>	<b>KS 6 L 2,5 m</b>
Artikel Nr.   Article No.	101 433	101 475
Typ   Type	<b>KS 2 L 5,0 m</b>	<b>KS 6 L 5,0 m</b>
Artikel Nr.   Article No.	101 434	101 478
Typ   Type	<b>KS 2 L 10,0 m</b>	<b>KS 6 L 10,0 m</b>
Artikel Nr.   Article No.	101 436	101 484

Sie haben ein individuelles Problem? Dann haben wir auch eine individuelle Lösung. Spechen Sie uns an!  
You have an individual problem? We have an individual solution. Ask us!

ASO-Sicherheitskontaktleisten  
ASO-Safety contact edges

Zubehör | Accessories

**KS 4 W - 15.25-Set**  
1804-0550**KS 4 W - 25.30-Set**  
1804-0560

Typ   Type	<b>KS 4 W - 15.25-Set</b>		<b>KS 4 W - 25.30-Set</b>	
Artikel Nr.   Article No.	1804-0550		1804-0560	
Bezeichnung   Description	Stecker mit Widerstand, Klemmstück und Endkappe (8,2 kOhm) Plug with resistor, lock cap and end cap (8,2 kOhm)			
Abmessungen BxHxT Dimensions WxHxD	18mm x 26mm x 17mm		28mm x 31mm x 17mm	
Für   For	SENTIR edge 15.25		SENTIR edge 25.30	

**KS 4 L XX,Xm - 15.25-Set****KS 4 L XX,Xm - 25.30-Set**

Typ   Type	<b>KS 4 L XX,Xm - 15.25-Set</b>		<b>KS 4 L XX,Xm - 25.30-Set</b>	
Bezeichnung   Description	Stecker mit Leitung, Klemmstück und Endkappe Plug with cable, lock cap and end cap			
Leitung   Cable				
Typ   Type	KS 4 L 0,5 m - 15.25-Set		KS 4 L 0,5 m - 25.30-Set	
Artikel Nr.   Article No.	1804-0630		1804-0640	
Typ   Type	KS 4 L 2,5 m - 15.25-Set		KS 4 L 2,5 m - 25.30-Set	
Artikel Nr.   Article No.	1804-0710		1804-0720	
Typ   Type	KS 4 L 5,0 m - 15.25-Set		KS 4 L 5,0 m - 25.30-Set	
Artikel Nr.   Article No.	1804-0750		1804-0760	
Typ   Type	KS 4 L 10,0 m - 15.25-Set		KS 4 L 10,0 m - 25.30-Set	
Artikel Nr.   Article No.	1804-0830		1804-0840	
Für   For	SENTIR edge 15.25		SENTIR edge 25.30	

## Plug'N'Sense System

**KS 4 W - 25.45-Set**  
1804-0570**KS 4 W - 35.55-Set**  
1804-0580

Typ   Type	<b>KS 4 W - 25.45-Set</b>		<b>KS 4 W - 35.55-Set</b>	
Artikel Nr.   Article No.	1804-0570		1804-0580	
Bezeichnung   Description	Stecker mit Widerstand, Klemmstück und Endkappe (8,2 kOhm) Plug with resistor, lock cap and end cap (8,2 kOhm)			
Abmessungen BxHxT Dimensions WxHxD	28mm x 46mm x 17mm		38mm x 57mm x 17mm	
Für   For	SENTIR edge 25.45		SENTIR edge 35.55	

**KS 4 L XX,Xm - 25.45-Set****KS 4 L XX,Xm - 35.55-Set**

Typ   Type	<b>KS 4 L XX,Xm - 25.45-Set</b>		<b>KS 4 L XX,Xm - 35.55-Set</b>	
Bezeichnung   Description	Stecker mit Leitung, Klemmstück und Endkappe Plug with cable, lock cap and end cap			
Leitung   Cable				
Typ   Type	KS 4 L 0,5 m - 25.45-Set		KS 4 L 0,5 m - 35.55-Set	
Artikel Nr.   Article No.	1804-0650		1804-0660	
Typ   Type	KS 4 L 2,5 m - 25.45-Set		KS 4 L 2,5 m - 35.55-Set	
Artikel Nr.   Article No.	1804-0730		1804-0740	
Typ   Type	KS 4 L 5,0 m - 25.45-Set		KS 4 L 5,0 m - 35.55-Set	
Artikel Nr.   Article No.	1804-0770		1804-0780	
Typ   Type	KS 4 L 10,0 m - 25.45-Set		KS 4 L 10,0 m - 35.55-Set	
Artikel Nr.   Article No.	1804-0850		1804-0860	
Für   For	SENTIR edge 25.45		SENTIR edge 35.55	

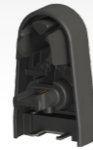
# ASO-Sicherheitskontaktleisten

## ASO-Safety contact edges

Zubehör | Accessories



**KS 8 W - 45-Set**  
1808-0140



**KS 8 W - 65-Set**  
1808-0150

Typ   Type	<b>KS 8 W - 45-Set</b> 1808-0140		<b>KS 8 W - 65-Set</b> 1808-0150	
Artikel Nr.   Article No.	1808-0140		1808-0150	
Bezeichnung   Description	Stecker mit Widerstand, Steckerrast- und Endkappe (8,2 kOhm) Plug with resistor, lock cap and end cap (8,2 kOhm)			
Abmessungen   Dimensions	B 36 mm x H 45 mm		H 65 mm	
Für   For	SENTIR edge 45		SENTIR edge 65	



**KS 8 L XX,Xm - 45-Set**



**KS 8 L XX,Xm - 65-Set**

Typ   Type	<b>KS 8 L XX,Xm - 45-Set</b>		<b>KS 8 L XX,Xm - 65-Set</b>	
Bezeichnung   Description	Stecker mit Leitung, Steckerrast- und Endkappe Plug with cable, lock cap and end cap			
Leitung   Cable				
Typ   Type	KS 8 L 0,5 m - 45-Set		KS 8 L 0,5 m - 65-Set	
Artikel Nr.   Article No.	1808-0220		1808-0230	
Typ   Type	KS 8 L 2,5 m - 45-Set		KS 8 L 2,5 m - 65-Set	
Artikel Nr.   Article No.	1808-0300		1808-0310	
Typ   Type	KS 8 L 5,0 m - 45-Set		KS 8 L 5,0 m - 65-Set	
Artikel Nr.   Article No.	1808-0340		1808-0350	
Typ   Type	KS 8 L 10,0 m - 45-Set		KS 8 L 10,0 m - 65-Set	
Artikel Nr.   Article No.	1808-0420		1808-0430	
Für   For	SENTIR edge 45		SENTIR edge 65	

## Plug'N'Sense System



**KS 8 W - 85-Set**  
1808-0160



**KS 8 W - 115-Set**  
1808-0170

Typ   Type	<b>KS 8 W - 85-Set</b> 1808-0160		<b>KS 8 W - 115-Set</b> 1808-0170	
Artikel Nr.   Article No.	1808-0160		1808-0170	
Bezeichnung   Description	Stecker mit Widerstand, Steckerrast- und Endkappe (8,2 kOhm) Plug with resistor, lock cap and end cap (8,2 kOhm)			
Abmessungen   Dimensions	H 85 mm		H 115 mm	
Für   For	SENTIR edge 85		SENTIR edge 115	



**KS 8 L XX,Xm - 85-Set**



**KS 8 L XX,Xm - 115-Set**

Typ   Type	<b>KS 8 L XX,Xm - 85-Set</b>		<b>KS 8 L XX,Xm - 115-Set</b>	
Bezeichnung   Description	Stecker mit Leitung, Steckerrast- und Endkappe Plug with cable, lock cap and end cap			
Leitung   Cable				
Typ   Type	KS 8 L 0,5 m - 85-Set		KS 8 L 0,5 m - 115-Set	
Artikel Nr.   Article No.	1808-0240		1808-0250	
Typ   Type	KS 8 L 2,5 m - 85-Set		KS 8 L 2,5 m - 115-Set	
Artikel Nr.   Article No.	1808-0320		1808-0330	
Typ   Type	KS 8 L 5,0 m - 85-Set		KS 8 L 5,0 m - 115-Set	
Artikel Nr.   Article No.	1808-0360		1808-0370	
Typ   Type	KS 8 L 10,0 m - 85-Set		KS 8 L 10,0 m - 115-Set	
Artikel Nr.   Article No.	1808-0440		1808-0450	
Für   For	SENTIR edge 85		SENTIR edge 115	

Sie haben ein individuelles Problem? Dann haben wir auch eine individuelle Lösung. Spechen Sie uns an!  
You have an individual problem? We have an individual solution. Ask us!

# ASO-Sicherheitskontaktleisten

## ASO-Safety contact edges

### Endkappen End caps



**EK 15.25 T**  
1804-0390



**EK 25.30 T**  
1804-0450



**EK 25.45 T**  
1804-0460

Typ   Type Artikel Nr.   Article No.	<b>EK 15.25 T</b> 1804-0390	<b>EK 25.30 T</b> 1804-0450	<b>EK 25.45 T</b> 1804-0460
Passend für   Suitable for	SENTIR edge 15.25 TT	SENTIR edge 25.30 TT	SENTIR edge 25.45 TT
Abmessungen   Dimensions	B 15 mm x H 25 mm	B 25 mm x H 30 mm	B 25 mm x H 45 mm



**EK 35.55 T**  
1804-0910



**EK 45**  
101 700



**EK 50**  
101 705

Typ   Type Artikel Nr.   Article No.	<b>EK 35.55 T</b> 1804-0910	<b>EK 45</b> 101 700	<b>EK 50</b> 101 705
Passend für   Suitable for	SENTIR edge 35.55 TT	SENTIR edge 45 ST SENTIR edge 45 STLi	SENTIR edge 50 FKLi
Abmessungen   Dimensions	H 55 mm	B 36 mm x H 45 mm	H 50 mm



**EK 56**  
101 710



**EK 65**  
101 715



**EK 85**  
101 720

Typ   Type Artikel Nr.   Article No.	<b>EK 56</b> 101 710	<b>EK 65</b> 101 715	<b>EK 85</b> 101 720
Passend für   Suitable for	SENTIR edge 56 DK SENTIR edge 56 DKLi	SENTIR edge 65 ST SENTIR edge 65 STLi	SENTIR edge 85 ST SENTIR edge 85 STLi
Abmessungen   Dimensions	H 56 mm	H 65 mm	H 85 mm



**EK 115**  
101 725



**EKN 90/25**  
103 343

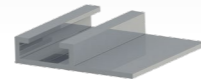
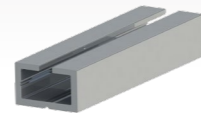
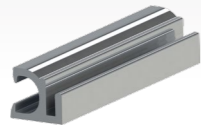
Typ   Type Artikel Nr.   Article No.	<b>EK 115</b> 101 725	<b>EKN 90/25</b> 103 343
Passend für   Suitable for	SENTIR edge 115 SK SENTIR edge 115 SKLi	SENTIR edge (Seite 16-17, VPE= 25 Stck.) SENTIR edge (Page 16-17, PU = 25 Pcs.)
Abmessungen   Dimensions	H 115 mm	B 45 mm x H 90 mm

Sie haben ein individuelles Problem? Dann haben wir auch eine individuelle Lösung. Sprechen Sie uns an!  
You have an individual problem? We have an individual solution. Ask us!

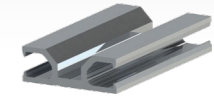
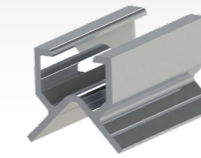
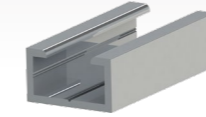
# ASO-Sicherheitskontaktleisten

## ASO-Safety contact edges

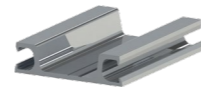
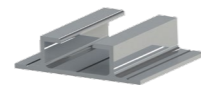
### Zubehör | Accessories



Typ   Type Artikel Nr.   Article No.	AL 11-10 103 213	AL 15-9 103 207	AL 25-10 H 103 206
Bezeichnung   Description	Aluminium C Profil; Standardlänge: 6 m aluminium C Profile; Standard length 6 m	Aluminium C Profil; Standardlänge: 6 m aluminium C Profile; Standard length 6 m	Aluminium C Profil; Standardlänge: 4 m aluminium C Profile; Standard length 4 m
Passend für   Suitable for	SENTIR edge 45 SENTIR edge 65 SENTIR edge 85 SENTIR edge 115	SENTIR edge 15.25 TT SENTIR edge 15-10 TT	SENTIR edge 25-40 SENTIR edge 25.30 SENTIR edge 25.45
Abmessungen   Dimensions	B 11 mm x H 10 mm	B 15,5 mm x H 9 mm	B 50 mm x H 10 mm



Typ   Type Artikel Nr.   Article No.	AL 25-14 103 200	AL 25-14 E 103 218	AL 25-14 V 103 215	AL 30-10 103 217
Bezeichnung   Description	Aluminium C Profil; Standardlänge: 6 m aluminium C Profile; Standard length 6 m	Aluminium C Profil; Standardlänge: 5 m aluminium C Profile; Standard length 5 m	Aluminium C Profil; Standardlänge: 6 m aluminium C Profile; Standard length 6 m	Aluminium C Profil; Standardlänge: 6 m aluminium C Profile; Standard length 6 m
Passend für   Suitable for	SENTIR edge 25-40 SENTIR edge 25.30	SENTIR edge 25-40 SENTIR edge 25.30 SENTIR edge 25.45	SENTIR edge 25-40 SENTIR edge 25.30 SENTIR edge 25.45	SENTIR edge 45 SENTIR edge 65 SENTIR edge 85
Abmessungen   Dimensions	B 25 mm x H 14 mm	B 25 mm x H 14 mm	B 25 mm x H 14 mm	B 30 mm x H 10 mm



Typ   Type Artikel Nr.   Article No.	AL 35-14 103 201	AL 35-15 HB 103 204	AL 40-10 103 214
Bezeichnung   Description	Aluminium C Profil; Standardlänge: 6 m aluminium C Profile; Standard length 6 m	Aluminium C Profil; Standardlänge: 6 m aluminium C Profile; Standard length 6 m	Aluminium C Profil; Standardlänge: 6 m aluminium C Profile; Standard length 6 m
Passend für   Suitable for	SENTIR edge 35-60 SENTIR edge 35.55	SENTIR edge 35-60 SENTIR edge 35.55	SENTIR edge 65 SENTIR edge 85 SENTIR edge 115
Abmessungen   Dimensions	B 35 mm x H 14 mm	B 60 mm x H 15 mm	B 40 mm x H 10 mm



**Verbindungselement**  
**Connection element**  
103 225

für AL 11-10  
for AL 11-10

AL 11-10

B 30 mm x H 8 mm

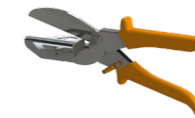
# ASO-Sicherheitskontaktleisten ASO-Safety contact edges

## Zubehör | Accessories



Typ   Type	<b>AP 15-30</b>	<b>AP 20-32</b>	<b>AP 20-47</b>
Artikel Nr.   Article No.	101 330	1511-0090	101 335
Bezeichnung   Description	Aufsatzpuffer Buffer	Aufsatzpuffer Buffer	Aufsatzpuffer Buffer
Passend für   Suitable for	SENTIR edge 15.25 TT	SENTIR edge 25.30 TT SENTIR edge 25.30 TTLa SENTIR edge 25.30 TTLL	SENTIR edge 25.45 TT SENTIR edge 25.45 TTLa SENTIR edge 25.45 TTLL
Abmessungen   Dimensions	B 36 mm x H 30 mm	B 35 mm x H 27 mm	B 35 mm x H 47 mm

Typ   Type	<b>AP 35-70</b>
Artikel Nr.   Article No.	101 338
Bezeichnung   Description	Aufsatzpuffer Buffer
Passend für   Suitable for	SENTIR edge 35.55 TT
Abmessungen   Dimensions	B 35 mm x H 70 mm

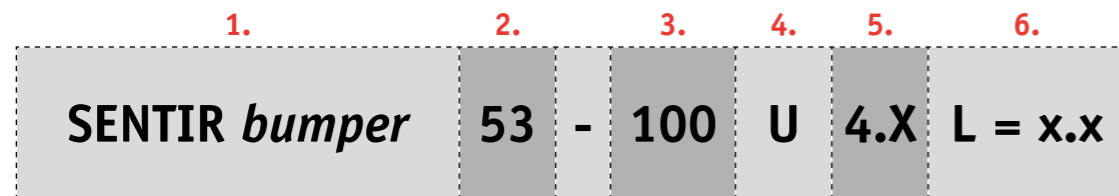
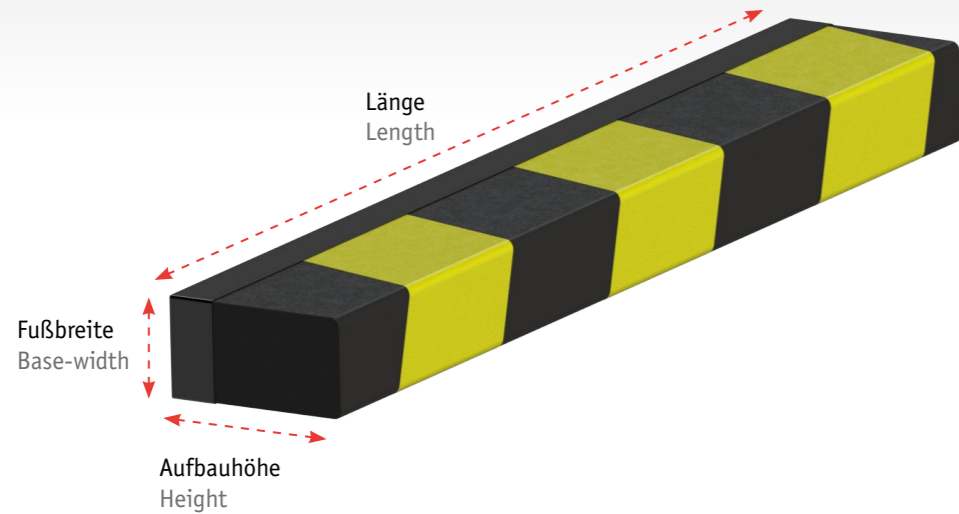


Typ   Type	<b>Kontaktkleber</b> Contact glue	<b>Kontaktprimer</b> Contactprimer	<b>Aktivator</b> Activator
Artikel Nr.   Article No.	101 914    101 912	101 921    101 922	101 924    101 923
Bezeichnung   Description	Für alle Kontaktleisten der GE Serie For all contact edges of the GE series	Für alle Kontaktleisten der GE Serie For all contact edges of the GE series	Für alle Kontaktleisten der GE Serie For all contact edges of the GE series
Abmessungen   Dimensions	5 Gramm    20 Gramm 5 gram    20 gram	5 ml    10 ml	5 ml    10 ml

Typ   Type	<b>Kleberset</b> Gluing set	<b>Schere*</b> Scissors*	<b>Steckereinpresshilfe*</b> Plug insert tool*
Artikel Nr.   Article No.	101 925    101 926	700 514	101 476
Bezeichnung   Description	Contact Kleber, Primer und Aktivator Contact glue, Primer and Activator	Zur Konfektionierung von Gummiprofilen For cutting rubber profiles	Für KS 6 For KS 6
Abmessungen   Dimensions	Kleberset klein 5 ml Gluing set small 5 ml	-	-
	Kleberset groß 20/10 ml Gluing set big 20/10 ml		

\* Artikel nicht rabattfähig | Article cannot be discounted

# ASO-Sicherheitskontaktpuffer ASO-Safety contact bumper



- 1. Bezeichnung | Description**  
ASO-Sicherheitskontaktpuffer  
ASO-Safety contact bumper
- 2. Fußbreite | Base-width**  
z.B. 53 mm | e.g. 53 mm
- 3. Aufbauhöhe | Height**  
z.B. 100 mm | e.g. 100 mm
- 4. Behautung | Materials**  
U: Polyurethan | Polyurethan  
N: NBR-Gummi | NBR rubber  
L: Kunstleder | Imitation leather
- 5. Kabelausführung | Cable versions**  
0: 1 x Kabelanschluss 2-adrig  
1 x double-core cable connection  
1: 1 x Kabelanschluss + integriertem Widerstand  
1 x cable connection + internal end resistor  
2: 2 x Kabelanschluss 2-adrig  
2 x double-core cable connection

- 3** : 1 x Kabelanschluss und herausgeführtem Widerstand  
1 x cable connection with external resistor
- 4.0**: 1 x M8 Steckverbinder male und 1 x M8 Steckverbinder female  
M8 connector male and 1 x M8 connector female
- 4.2**: (wie 4.0) mit M8 Verbindungsleitung 2,5 m  
(like 4.0) with M8 connection cable 2,5 m
- 4.3**: (wie 4.0) mit 5m Leitung, M8 Steckverbinder female und M8 Widerstandsstecker  
(like 4.0) with 5m cable, M8 connector female and M8 resistor plug
- 4.4**: (wie 4.0) mit 5m Leitung, M8 Steckverbinder male und 5m Leitung, M8 Steckverbinder female  
(like 4.0) with 5m cable, M8 connector male and 5m cable, M8 connector female
- 5.0**: 1 x integrierter Widerstand und 1 x M8 Steckverbinder male, sowie 5m Leitung mit M8 Steckverbinder female  
1 x internal resistor and 1 x M8 connector male and 5m cable with M8 connector female

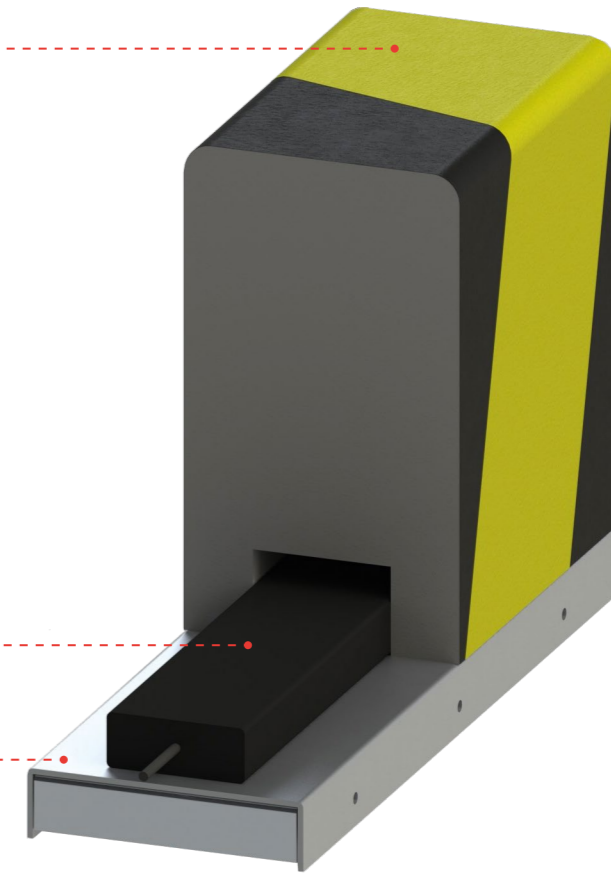
- 6. Länge | Length**  
z.B. L = 2,5 m | e.g. L = 2,5 m

# Beschreibung SENTIR bumper Description SENTIR bumper

Schaumstoff mit Polyurethanbehtung / NBR-Behautung / Kunstleder  
Foam covered with Polyurethane / NBR-Cover / Imitation leather

Gekapselter Signalgeber  
Encapsulated sensor

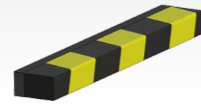
Aluminiumbefestigung  
Aluminium fixation





# ASO-Sicherheitskontaktpuffer

## ASO-Safety contact bumper



**SENTIR bumper 53-100**



**SENTIR bumper 100-200**

Typ   Type	<b>SENTIR bumper 53-100</b>		<b>SENTIR bumper 100-200</b>	
Zulassungen   Approvals	Aktuelle Prüfzertifikate (z.B. TÜV, UL) finden Sie unter: <a href="http://www.asosafety.de">www.asosafety.de</a> Current test certification on request under: <a href="http://www.asosafety.co.uk">www.asosafety.co.uk</a>			
Max. Lieferlänge   Max. delivery length	3 m		3 m	
Gewicht   Weight	2,59 kg/m		3,89 kg/m	
Typ   Type	<b>U 4.3</b>		<b>U 4.3</b>	
Artikel Nr.   Article No.	105 203		105 223	
Behautung   Cover	Polyurethan schwarz   Polyurethan black			

Artikel Nr.   Article No.	105 208		105 228	
Behautung   Cover	Polyurethan schwarz/gelbe Klebestreifen   Polyurethan/yellow adhesive tape			

Typ   Type	<b>N 4.3</b>		<b>N 4.3</b>	
Artikel Nr.   Article No.	105 213		105 233	
Behautung   Cover	NBR Gummi schwarz   NBR rubber black			

Artikel Nr.   Article No.	105 218		105 238	
Behautung   Cover	NBR Gummi schwarz/gelbe Klebestreifen   NBR rubber black/yellow adhesive tape			

Typ   Type	<b>L 4.3</b>		<b>L 4.3</b>	
Artikel Nr.   Article No.	1701-1142		1701-1152	
Behautung   Cover	Kunstleder schwarz   Imitation leather black			

Artikel Nr.   Article No.	1701-1146		1701-1156	
Behautung   Cover	Kunstleder schwarz/gelb   Imitation leather black/yellow			



**SENTIR bumper 150-300**



**SENTIR bumper 200-400**

Typ   Type	<b>SENTIR bumper 150-300</b>		<b>SENTIR bumper 200-400</b>	
Zulassungen   Approvals	Aktuelle Prüfzertifikate (z.B. TÜV, UL) finden Sie unter: <a href="http://www.asosafety.de">www.asosafety.de</a> Current test certification on request under: <a href="http://www.asosafety.co.uk">www.asosafety.co.uk</a>			
Max. Lieferlänge   Max. delivery length	3 m		3 m	
Gewicht   Weight	5,26 kg/m		6,75 kg/m	
Typ   Type	<b>U 4.3</b>		<b>U 4.3</b>	
Artikel Nr.   Article No.	105 243		1701-0238	
Behautung   Cover	Polyurethan schwarz   Polyurethan black			

Artikel Nr.   Article No.	105 248		105 268	
Behautung   Cover	Polyurethan schwarz/gelbe Klebestreifen   Polyurethan/yellow adhesive tape			

Typ   Type	<b>N 4.3</b>		<b>N 4.3</b>	
Artikel Nr.   Article No.	105 253		105 273	
Behautung   Cover	NBR Gummi schwarz   NBR rubber black			

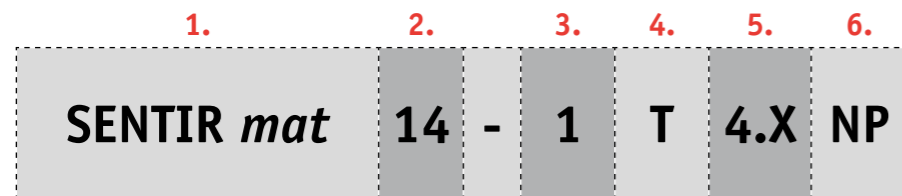
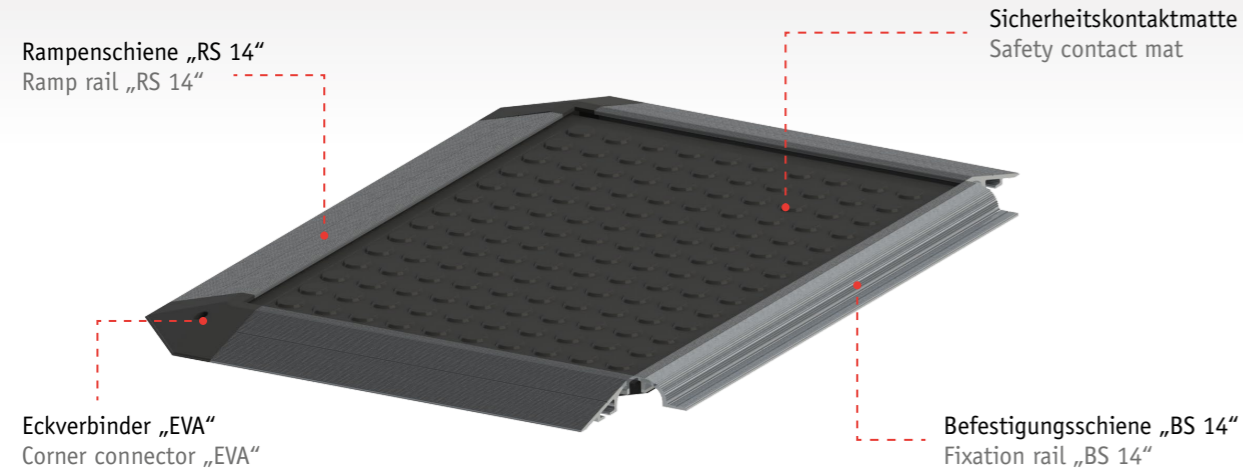
Artikel Nr.   Article No.	105 258		105 278	
Behautung   Cover	NBR Gummi schwarz/gelbe Klebestreifen   NBR rubber black/yellow adhesive tape			

Typ   Type	<b>L 4.3</b>		<b>L 4.3</b>	
Artikel Nr.   Article No.	1701-1162		1701-1172	
Behautung   Cover	Kunstleder schwarz   Imitation leather black			

Artikel Nr.   Article No.	1701-1166		1701-1176	
Behautung   Cover	Kunstleder schwarz/gelb   Imitation leather black/yellow			

# ASO-Sicherheitskontaktmatten

## ASO-Safety contact mats



**1. Bezeichnung | Description**

ASO-Sicherheitskontaktmatte  
ASO-Safety contact mat

**2. Aufbauhöhe | Construction height**

z.B. 14 mm | e.g. 14 mm

**3. Anzahl der Schaltzonen innerhalb einer Matte**

Number of switch zones within one mat

**Angabe zur Grundplatte**

**4. Materials ground plate**

A: Aluminium | Aluminium  
V: Edelstahl | Stainless steel  
U: Einverguss | One compound mat  
T: Mit angegossener Rampenschiene  
With moulded ramp rail  
F: Für ARB- oder TBV-Belag | For ARB- or TBV-cover

**5. Kabelausführung | Cable versions**

0: 1 x Kabelanschluss 2-adrig  
1 x double-core cable connection  
1: 1 x Kabelanschluss + integriertem Widerstand  
1 x cable connection + internal end resistor

2 : 2 x Kabelanschluss 2-adrig  
2 x double-core cable connection  
3 : 1 x Kabelanschluss und herausgeführtem Widerstand  
1 x cable connection with external resistor  
4.0: 1 x M8 Steckverbinder male und 1 x M8 Steckverbinder female  
M8 connector male and 1 x M8 connector female  
4.2: (wie 4.0) mit M8 Verbindungsleitung 2,5 m  
(like 4.0) with M8 connection cable 2,5 m  
4.3: (wie 4.0) mit 5m Leitung, M8 Steckverbinder female und M8 Widerstandsstecker  
(like 4.0) with 5m cable, M8 connector female and M8 resistor plug  
4.4: (wie 4.0) mit 5m Leitung, M8 Steckverbinder male und 5m Leitung, M8 Steckverbinder female  
(like 4.0) with 5m cable, M8 connector male and 5m cable, M8 connector female  
5.0: 1 x integrierter Widerstand und 1 x M8 Steckverbinder male, sowie 5m Leitung mit M8 Steckverbinder female  
1 x internal resistor and 1 x M8 connector male and 5m cable with M8 connector female

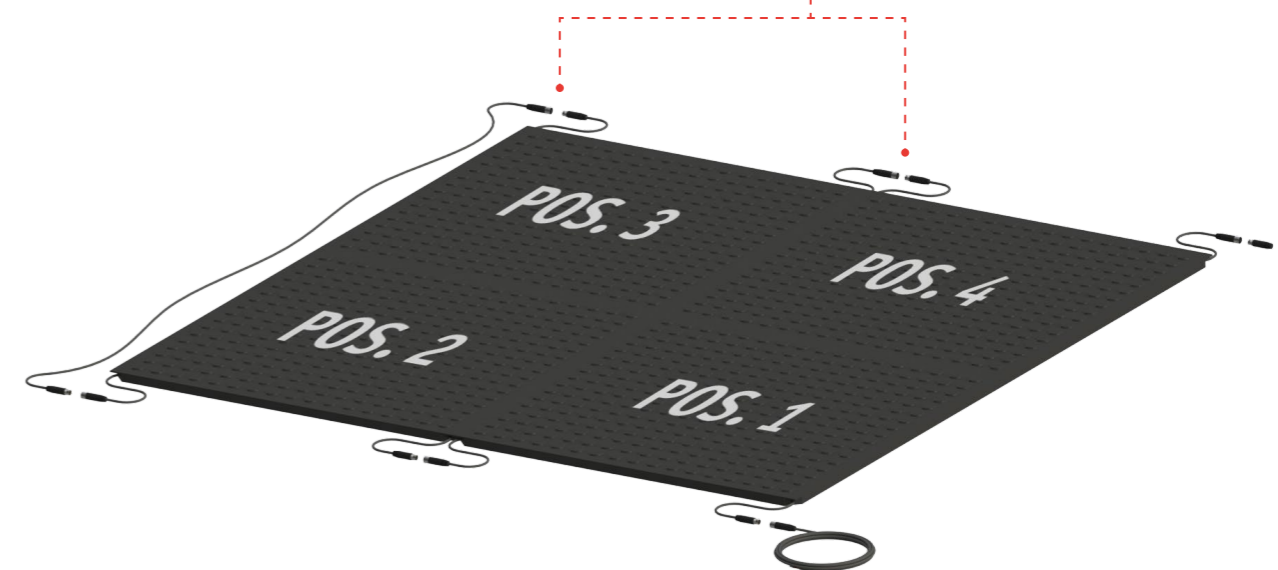
**6. Angabe zum Belag | Surface**

ARB : Aus Aluminium | Aluminium cover  
TBV : Aus Edelstahl | Stainless steel cover  
NP : Noppenoberfläche | Dot surface

# Beschreibung SENTIR mat

## Description SENTIR mat

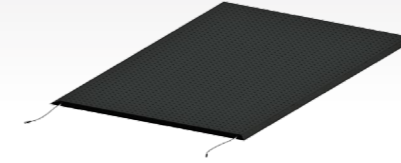
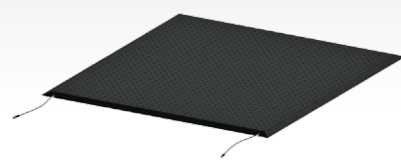
Verschaltung mehrerer Kontaktmatten (Leitungen können durch Rampenschielen verdeckt werden)  
Wiring of several contact mats (Cables can be covered by ramp rails)



Max. 10 m<sup>2</sup> pro Auswertegerät; Maximale Abmessungen: 2350 mm x 1350 mm (pro Matte)  
Max. 10 m<sup>2</sup> per safety relay; max. size: 2350 mm x 1350 mm (per mat)

# ASO-Sicherheitskontaktmatten

## ASO-Safety contact mat



Typ   Type	<b>SENTIR mat 14-1T4.X-NP</b> 750 mm x 1000 mm	<b>SENTIR mat 14-1T4.X-NP</b> 1000 mm x 1000 mm
Bezeichnung   Description	Einvergussmatte mit angegossener Rampeschiene One compound mat built in ramp rail	
Zulassungen   Approvals	Aktuelle Prüfzertifikate (z.B. TÜV, UL) finden Sie unter: <a href="http://www.asosafety.de">www.asosafety.de</a> Current test certification on request under: <a href="http://www.asosafety.co.uk">www.asosafety.co.uk</a>	
Betätigungskraft   Actuation force	ca. 150 N	ca. 150 N
Abmessungen zzgl. Rampeschiene Dimensions plus ramp rail	L 750 mm x B 1000 mm x H 14 mm	L 1000 mm x B 1000 mm x H 14 mm
Gewicht   Weight	19,6 kg	25,2 kg

Typ   Type	<b>SENTIR mat 14-1T4.0-NP</b> 750 mm x 1000 mm	<b>SENTIR mat 14-1T4.0-NP</b> 1000 mm x 1000 mm
Kabelausführung   Cable version	4.0: Ohne Verbindungsleitung	
Artikel Nr.   Article No.	1602-2820	1602-2860

Typ   Type	<b>SENTIR mat 14-1T4.2-NP</b> 750 mm x 1000 mm	<b>SENTIR mat 14-1T4.2-NP</b> 1000 mm x 1000 mm
Kabelausführung   Cable version	4.2: Mit 2,5 m Verbindungsleitung M8 Stecker/Kupplung With 2,5 m connection cable M8 male/female plug	
Artikel Nr.   Article No.	1602-2830	1602-2870

Typ   Type	<b>SENTIR mat 14-1T4.3-NP</b> 750 mm x 1000 mm	<b>SENTIR mat 14-1T4.3-NP</b> 1000 mm x 1000 mm
Kabelausführung   Cable version	4.3: Mit M8 Widerstandsstecker 8,2 kOhm und M8 Kupplung mit 5 m Anschlussleitung With M8 male resistor plug 8,2 kOhm and M8 female plug with 5 m connection cable	
Artikel Nr.   Article No.	1602-2840	1602-2880

Typ   Type	<b>SENTIR mat 14-1T4.4-NP</b> 750 mm x 1000 mm	<b>SENTIR mat 14-1T4.4-NP</b> 1000 mm x 1000 mm
Kabelausführung   Cable version	4.4: M8 Stecker mit 5 m Leitung und M8 Kupplung mit 5 m Leitung M8 male connector with 5 m cable and M8 female connector with 5 m cable	
Artikel Nr.   Article No.	1602-2850	1602-2890

Typ   Type	<b>SENTIR mat 14-1T4.X-NP</b> 1500 mm x 1000 mm
Bezeichnung   Description	Einvergussmatte mit angegossener Rampeschiene One compound mat built in ramp rail
Zulassungen   Approvals	Aktuelle Prüfzertifikate (z.B. TÜV, UL) finden Sie unter: <a href="http://www.asosafety.de">www.asosafety.de</a> Current test certification on request under: <a href="http://www.asosafety.co.uk">www.asosafety.co.uk</a>
Betätigungskraft   Actuation force	ca. 150 N
Abmessungen zzgl. Rampeschiene Dimensions plus ramp rail	L 1500 mm x B 1000 mm x H 14 mm
Gewicht   Weight	38 kg

Typ   Type	<b>SENTIR mat 14-1T4.0-NP</b> 1500 mm x 1000 mm
Kabelausführung   Cable version	4.0: Ohne Verbindungsleitung
Artikel Nr.   Article No.	1602-2900

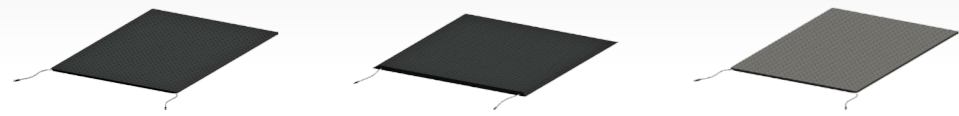
Typ   Type	<b>SENTIR mat 14-1T4.2-NP</b> 1500 mm x 1000 mm
Kabelausführung   Cable version	4.2: Mit 2,5 m Verbindungsleitung M8 Stecker/Kupplung With 2,5 m connection cable M8 male/female plug
Artikel Nr.   Article No.	1602-2910

Typ   Type	<b>SENTIR mat 14-1T4.3-NP</b> 1500 mm x 1000 mm
Kabelausführung   Cable version	4.3: Mit M8 Widerstandsstecker 8,2 kOhm und M8 Kupplung mit 5 m Anschlussleitung With M8 male resistor plug 8,2 kOhm and M8 female plug with 5 m connection cable
Artikel Nr.   Article No.	1602-2920

Typ   Type	<b>SENTIR mat 14-1T4.4-NP</b> 1500 mm x 1000 mm
Kabelausführung   Cable version	4.4: M8 Stecker mit 5 m Leitung und M8 Kupplung mit 5 m Leitung M8 male connector with 5 m cable and M8 female connector with 5 m cable
Artikel Nr.   Article No.	1602-2930

# ASO-Sicherheitskontaktmatten

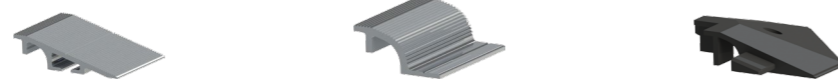
## ASO-Safety contact mat



Typ | Type  
Artikel Nr. | Article No.

**SENTIR mat 14-1U4.X-NP\***    **SENTIR mat 14-1T4.X-NP**    **SENTIR mat 14-1F4.X-TBV**

Zulassungen   Approvals				Aktuelle Prüfzertifikate (z.B. TÜV, UL) finden Sie unter: <a href="http://www.asosafety.de">www.asosafety.de</a> Current test certification on request under: <a href="http://www.asosafety.co.uk">www.asosafety.co.uk</a>			
Betätigungskraft Actuation force		ca. 150 N	ca. 150 N	ca. 150 N			
Beschreibung Specification		Kontaktmatte in Einvergusstechnik, individuelle Größe, Höhe 14 mm Customized sized one compound mat, height 14 mm	Kontaktmatte in Einvergusstechnik mit umlaufender Rampeschiene One compound mat with surrounding ramp rail	Kontaktmatte mit Tränenblechhaufage in Edelstahl, Höhe 14 mm Contact mat with stainless steel cover, height 14 mm			
Max. Abmessungen zzgl. Rampeschiene Max. Dimensions plus ramp rail		2350 mm x 1350 mm	2350 mm x 1350 mm	2350 mm x 1350 mm			
Gewicht   Weight		17 kg/m <sup>2</sup>	-	33 kg/m <sup>2</sup>			



Typ | Type  
Artikel Nr. | Article No.

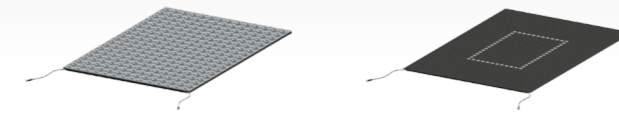
**RS 14** 603 001    **BS 14** 603 003    **EVA RS 14** 603 020

Beschreibung Specification				Aluminiumrampeschiene, einteilig mit Verschlussstopfen Aluminium ramp rail with sealing lid			
Beschreibung Specification				Aluminium-Befestigungsschiene, einteilig Aluminium fixing rail			
Beschreibung Specification				Eckverbinder für Rampeschiene RS 14 Corner connector for ramp rail RS 14			

Zugeschnitten | Cut to size

Artikel Nr.   Article No.	2010-0010	2011-0010	-
---------------------------	-----------	-----------	---

\* Individuelle Matten mit angezogener Rampeschiene ebenfalls erhältlich. Sonderabmessungen und individuelle Anforderungen fragen Sie bitte direkt an.  
Individual mats with built in ramp rail also available. Special dimensions and individual requirements on request.



**SENTIR mat 14-1F4.X-ARB**    **SENTIR mat 14-2U4.X-NP**

Zulassungen   Approvals				Aktuelle Prüfzertifikate (z.B. TÜV, UL) finden Sie unter: <a href="http://www.asosafety.de">www.asosafety.de</a> Current test certification on request under: <a href="http://www.asosafety.co.uk">www.asosafety.co.uk</a>			
Betätigungskraft Actuation force		ca. 150 N	ca. 150 N	ca. 150 N			
Beschreibung Specification		Kontaktmatte mit Aluminium-Riffelblechhaufage, Höhe 14 mm Contact mat with aluminum checkered cover, height 14 mm	Kontaktmatte in Einvergusstechnik mit umlaufender Rampeschiene One compound mat with surrounding ramp rail				
Max. Abmessungen zzgl. Rampeschiene Max. Dimensions plus ramp rail		2350 mm x 1350 mm	2350 mm x 1350 mm				
Gewicht   Weight		28 kg/m <sup>2</sup>	-				



**M8 SK** 603 123    **M8 S** 603 114    **M8 K** 603 109

Beschreibung Specification				Kabel mit Steckverbinder male und Steckverbinder female Cable with connector male and connector female			
Beschreibung Specification				Kabel mit Steckverbinder male Cable with connector male			
Beschreibung Specification				Kabel mit Steckverbinder female, erhältlich in den Längen 5m, 10m, 15m Cable with connector female, available in the sizes 5m, 9m, 15m			

Erhältliche Längen | Available sizes

2,5 m	-	-
5 m	5 m	5 m
9 m	10 m	10 m
15m	15 m	15 m

# ASO-Fußschalter ASO-Foot switch



Typ | Type  
Artikel Nr. | Article No.

**STEPTU prime**  
602 064

Betätigungskraft Actuation force	Ca. 120 N
Bezeichnung   Description	Kontaktschalter im Einverguss. Aufbauhöhe 27,4 mm
Abmessungen   Dimensions	B 100 mm x T 110,5 mm
Gewicht   Weight	0,238 kg

## STEPTU

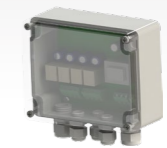
# ASO-Sicherheitsschaltgeräte ASO-Safety relays



**ELMON vario 01-27**  
203 009



**ELMON classic 31-31**  
203 122



**ELMON classic 32-312**  
1109-0030

Typ | Type  
Artikel Nr. | Article No.

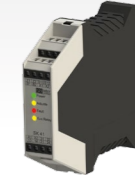
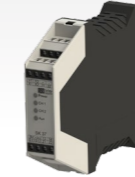
Sicherheitskategorie und Performance level Safety category and Performance level	-	Kat. 2 / PL "d" *	Kat. 3 / PL "d" *
Spannungsversorgung Electric supply	24 V AC/DC	230 V, 12-24 V AC/DC	230 V, 24 V AC/DC
Reaktionszeit Reaction time	< 5ms	< 5ms	< 12ms
Eingang   Input	1 x Signalgeber 1 x Sensing device 8,2 kOhm	1 x Signalgeber 1 x Sensing device 8,2 kOhm	2 x Signalgeber 2 x Sensing device 8,2 kOhm
Ausgang   Output	1 x Relaiskontakt 1 x relay contact	1 x Relaiskontakt 1 x relay contact	2 x zwangsgeführte redundante Relaiskontakte 2 x forcibly actuated relay contact
Zusatzfunktion Additional function	-	Testsignaleingang Test signal output	-
Gehäuse   Case	Polyurethan, schwarz für 35 mm DIN-Schiene Polyurethane, black for mounting on 35 mm DIN-rail	Klarsichtdeckelgehäuse Wall mounting with clear plastic cover case	Klarsichtdeckelgehäuse Wall mounting with clear plastic cover case
Abmessungen BxHxT Dimensions WxHxD	20mm x 64mm x 46mm	120mm x 100mm x 57mm	120mm x 102mm x 55mm

\* Nach EN ISO 13849-1:2008 | According to EN ISO 13849-1:2008

# ASO-Sicherheitsschaltgeräte ASO-Safety relays

## ELMON

## ELMON



Typ | Type  
Artikel Nr. | Article No.

**ELMON classic 41-312**  
1114-0060

**ELMON rail 32-242**  
1109-0080

**ELMON rail 34-32**  
203 301

**ELMON rail 35-32**  
203 302

**ELMON rail 39-726**  
1119-0010

**ELMON rail 41-322**  
1114-0030

**ELMON rail 41-822**  
1114-0040

Sicherheitskategorie und Performance level Safety category and Performance level	Kat. 3 / PL "d" *	Kat. 3 / PL "d" *	Kat. 2 / PL "d" *
Spannungsversorgung Electric supply	230 V, 24 V AC/DC	24 V AC/DC	230 V, 24 V AC/DC
Reaktionszeit Reaction time	< 12 ms	< 12 ms	< 5ms
Eingang   Input	1x Signalgeber 1x Sensing device 8,2 kOhm	2x Signalgeber 2x Sensing device 8,2 kOhm	2x Signalgeber 2x Sensing device 8,2 kOhm
Ausgang   Output	1x zwangsgeführte redundante Relaiskontakte 1x forcibly actuated relay contact	2x zwangsgeführte redundante Relaiskontakte 2x forcibly actuated relay contact	1x Relaiskontakt 1x relay contact
Zusatzfunktion Additional function	Hilfskontakt, manueller Reset auxiliary contact, manual reset	-	Hilfskontakt, Testsignaleingang, manueller Reset auxiliary contact, test signal input, manual reset
Gehäuse   Case	Klarsichtdeckelgehäuse Wall mounting with clear plastic cover case	Stecksockelgehäuse für 35 mm DIN-Schiene Dual in line plug case for mounting on 35 mm DIN-rail	22,5 mm Aufbaugehäuse für 35 mm DIN-Schiene 22,5 mm case for mounting on 35 mm DIN-rail
Abmessungen BxHxT Dimensions WxHxD	120mm x 102mm x 55mm	38mm x 82mm x 100mm	22,5mm x 114mm x 99mm

\* Nach EN ISO 13849-1:2008 | According to EN ISO 13849-1:2008

Kat. 2 / PL "d" *	Kat. 3 / PL "d" *	Kat. 3 / PL "d" *	Kat. 3 / PL "d" *
230 V, 24 V AC/DC	24 V DC	230 V, 24 V AC/DC	115 V, 24 V AC/DC
< 5ms	< 12 ms	< 12 ms	< 12 ms
2x Signalgeber 2x Sensing device 8,2 kOhm	2x Signalgeber 2x Sensing device 8,2 kOhm	1x Signalgeber 1x Sensing device 8,2 kOhm	1x Signalgeber 1x Sensing device 8,2 kOhm
2x Relaiskontakt 2x relay contact	1x Halbleiterausgang 1x semiconductor output	2x Halbleiterausgang 2x semiconductor output	1x zwangsgeführte redundante Relaiskontakte 1x forcibly actuated relay contact
Hilfskontakt, Testsignaleingang, manueller Reset auxiliary contact, test signal input, manual reset	1x Hilfskontakte, manueller Reset 1x auxiliary output, manual reset	2x Hilfskontakte, manueller Reset 2x auxiliary contacts, manual reset	Hilfskontakt, manueller Reset auxiliary contact, manual reset
22,5 mm Aufbaugehäuse für 35 mm DIN-Schiene 22,5 mm case for mounting on 35 mm DIN-rail	22,5 mm Aufbaugehäuse für 35 mm DIN-Schiene 22,5 mm case for mounting on 35 mm DIN-rail	22,5 mm Aufbaugehäuse für 35 mm DIN-Schiene 22,5 mm case for mounting on 35 mm DIN-rail	22,5 mm Aufbaugehäuse für 35 mm DIN-Schiene 22,5 mm case for mounting on 35 mm DIN-rail
22,5mm x 114mm x 99mm	22,5mm x 114mm x 99mm	22,5mm x 114mm x 99mm	22,5mm x 114mm x 99mm

SENTIR edge

SENTIR bumper

SENTIR mat

STEPTU

ELMON

INDUS

DRICO

ASO Safety Solutions

# ASO-Induktives Signalübertragungssystem

## ASO-Inductive signal transmission system



**INDUS compact classic 77 E Set S**  
1210-0260



**INDUS compact classic 77 R Set S**  
1210-0290

Typ   Type Artikel Nr.   Article No.	<b>INDUS compact classic 77 E Set S</b> 1210-0260	<b>INDUS compact classic 77 R Set S</b> 1210-0290
Sicherheitskategorie / Performance-Level Safety category / Performance level	Kat. 3 / PL "d" *	Kat. 2 / PL "d" *
Spannung   Voltage	21,6 - 35 V DC	24 V AC/DC ± 10%



**INDUS compact classic 77 W Set S**  
1210-0320



**INDUS compact easy 77 E Set S**  
1320-0300

Typ   Type Artikel Nr.   Article No.	<b>INDUS compact classic 77 W Set S</b> 1210-0320	<b>INDUS compact easy 77 E Set S</b> 1320-0300
Sicherheitskategorie / Performance-Level Safety category / Performance level	Kat. 3 / PL "d" *	Kat. 3 / PL "d" *
Spannung   Voltage	24 V AC/DC ± 10%	21,6 - 35 V DC



**INDUS compact easy 77 R Set S**  
1320-0330



**INDUS compact easy 77 W Set S**  
1320-0360

Typ   Type Artikel Nr.   Article No.	<b>INDUS compact easy 77 R Set S</b> 1320-0330	<b>INDUS compact easy 77 W Set S</b> 1320-0360
Sicherheitskategorie / Performance-Level Safety category / Performance level	Kat. 2 / PL "d" *	Kat. 3 / PL "d" *
Spannung   Voltage	24 V AC/DC ± 10%	24 V AC/DC ± 10%



**INDUS compact classic 74-312 Set S**  
1206-0010



**INDUS compact rail 71-242 Set S**  
1204-0010

Typ   Type Artikel Nr.   Article No.	<b>INDUS compact classic 74-312 Set S</b> 1206-0010	<b>INDUS compact rail 71-242 Set S</b> 1204-0010
Sicherheitskategorie / Performance-Level Safety category / Performance level	Kat. 3 / PL "e" *	Kat. 3 / PL "e" *
Spannung   Voltage	24 V AC/DC 230 V AC ± 10%	24 V AC/DC ± 10%

Das Lieferprogramm der INDUS Systemkomponenten umfasst weitere Varianten der Auswertelektroniken (Bauform, Betriebsspannung, etc.) und Spulenkern, die einzeln angefragt werden können.  
The range of INDUS system components includes further variations of control units /designs, operating voltages, etc.) and coil cores which can be inquired separately.

\* Nach EN ISO 13849-1:2008 | According to EN ISO 13849-1:2008

In Verbindung mit einem Signalgeber muss der Performance Level des Gesamtsystems nach EN ISO 13849 ermittelt werden.  
In combination with a sensing device the Performance Level of the overall system has to be evaluated according to EN ISO 13849.

# ASO-Induktives Signalübertragungssystem

## ASO-Inductive signal transmission system



**INDUS vertical basic**  
Auf Anfrage! | On request!



**INDUS micro 83-477**  
Auf Anfrage! | On request!



**SPK 84**  
Auf Anfrage! | On request!

Typ   Type Artikel Nr.   Article No.		
Sicherheitskategorie / Performance-Level Safety category / Performance level	Auf Anfrage!   On request!	Auf Anfrage!   On request!
Spannung   Voltage	24 V AC/DC ± 10%	24 V AC/DC ± 10%
Ausstattung   Equipment	Auf Anfrage!   On request!	Auf Anfrage!   On request!

Auf Anfrage!   On request!
Auf Anfrage!   On request!
Auf Anfrage!   On request!



**ISB V1**  
Auf Anfrage! | On request!



**SPE 8**  
Auf Anfrage! | On request!

Typ   Type Artikel Nr.   Article No.		
Sicherheitskategorie / Performance-Level Safety category / Performance level	Auf Anfrage!   On request!	Auf Anfrage!   On request!
Spannung   Voltage	Auf Anfrage!   On request!	Auf Anfrage!   On request!
Ausstattung   Equipment	Auf Anfrage!   On request!	Auf Anfrage!   On request!

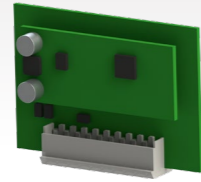
Das Lieferprogramm der INDUS Systemkomponenten umfasst weitere Varianten der Auswertelektroniken (Bauform, Betriebsspannung, etc.) und Spulenkern, die einzeln angefragt werden können.  
The range of INDUS system components includes further variations of control units /designs, operating voltages, etc.) and coil cores which can be inquired separately.



# INDUS

## ASO-Induktives Signalübertragungssystem ASO-Inductive signal transmission system

Zubehör | Accessories



**INDUS onboard 70-755**  
1203-0020



**INDUS rail 71-242**  
1204-0100



**INDUS classic 74-312**  
1206-0060

Typ   Type Artikel Nr.   Article No.	<b>INDUS onboard 70-755</b> 1203-0020	<b>INDUS rail 71-242</b> 1204-0100
Sicherheitskategorie / Performance-Level Safety category / Performance level	Kat. 2 / PL "d" *	Kat. 3 / PL "e" **
Spannung   Voltage	24 V DC	24 V AC/DC ± 10%
Gehäuse   Case	Kein Gehäuse Without case	Stecksockelgehäuse für 35 mm DIN-Schiene Dual in line plug for mounting on 35 mm DIN-rail
Ausstattung   Equipment	-	-

Sicherheitskategorie / Performance-Level Safety category / Performance level	Kat. 3 / PL "e" **
Spannung   Voltage	24 V AC/DC 230 V AC ± 10%
Gehäuse   Case	Klarsichtdeckelgehäuse Wall mounting with clear plastic cover case
Ausstattung   Equipment	-

Das Lieferprogramm der INDUS Systemkomponenten umfasst weitere Varianten der Auswertelektroniken (Bauform, Betriebsspannung, etc.) und Spulenkern, die einzeln angefragt werden können.  
The range of INDUS system components includes further variations of control units /designs, operating voltages, etc.) and coil cores which can be inquired separately.

\* Entspricht EN ISO 13849-1:2008 | Complies to EN ISO 13849-1:2008  
\*\* Nach EN ISO 13849-1:2008 | According to EN ISO 13849-1:2008

In Verbindung mit einem Signalgeber muss der Performance Level des Gesamtsystems nach EN ISO 13849 ermittelt werden.  
In combination with a sensing device the Performance Level of the overall system has to be evaluated according to EN ISO 13849.

# INDUS

SENTIR  
edge

SENTIR  
bumper

SENTIR  
mat

SENTIR  
STEPTU

ELMON

INDUS

DRICO

ASO  
Safety  
Solutions

# ASO-Induktives Signalübertragungssystem

## ASO-Inductive signal transmission system

Zubehör | Accessories



Typ   Type Artikel Nr.   Article No.	<b>INDUS classic 77 E</b> 1210-0210	<b>INDUS classic 77 R</b> 1210-0220	<b>INDUS classic 77 W</b> 1210-0230
Sicherheitskategorie / Performance-Level Safety category / Performance level	Kat. 3 / PL "d" *	Kat. 2 / PL "d" *	Kat. 3 / PL "d" *
Spannung   Voltage	21,6 - 35 V DC ± 10%	24 V AC/DC ± 10%	24 V AC/DC ± 10%
Ausgänge   Outputs	Elektronische Ausgänge Electronic outputs	Halbleiterrelais-Ausgang Solid state relays output	Widerstand 8,2 kOhm Resistor 8,2 kOhm
Gehäuse   Case	Schwarzes Polyurethangehäuse für DIN-Schiene oder Schraubmontage Black polyurethane case for DIN-rail or screw assembly		
Abmessungen BxHxT Dimensions WxHxD	64mm x 35mm x 97mm	64mm x 35mm x 97mm	64mm x 35mm x 97mm



Typ   Type Artikel Nr.   Article No.	<b>INDUS easy 77 E</b> 1320-0250	<b>INDUS easy 77 R</b> 1320-0260	<b>INDUS easy 77 W</b> 1320-0270
Sicherheitskategorie / Performance-Level Safety category / Performance level	Kat. 3 / PL "d" *	Kat. 2 / PL "d" *	Kat. 3 / PL "d" *
Spannung   Voltage	21,6 - 35 V DC ± 10%	24 V AC/DC ± 10%	24 V AC/DC ± 10%
Ausgänge   Outputs	Elektronische Ausgänge Electronic outputs	Halbleiterrelais-Ausgang Solid state relays output	Widerstand 8,2 kOhm Resistor 8,2 kOhm
Gehäuse   Case	Schwarzes Polyurethangehäuse für DIN-Schiene oder Schraubmontage Black polyurethane case for DIN-rail or screw assembly		
Abmessungen BxHxT Dimensions WxHxD	64mm x 35mm x 97mm	64mm x 35mm x 97mm	64mm x 35mm x 97mm

Das Lieferprogramm der INDUS Systemkomponenten umfasst weitere Varianten der Auswertelektroniken (Bauform, Betriebs-  
spannung, etc.) und Spulenkern, die einzeln angefragt werden können.  
The range of INDUS system components includes further variations of control units /designs, operating voltages, etc.) and coil  
cores which can be inquired separately.

\* Nach EN ISO 13849-1:2008 | According to EN ISO 13849-1:2008

In Verbindung mit einem Signalgeber muss der Performance Level des Gesamtsystems nach EN ISO 13849 ermittelt werden.  
In combination with a sensing device the Performance Level of the overall system has to be evaluated according to EN ISO 13849.

# INDUS

## ASO-Induktives Signalübertragungssystem ASO-Inductive signal transmission system

Zubehör | Accessories



**SPK 54 S**  
1317-0010



**SPK 54 M**  
1317-0020

Typ | Type  
Artikel Nr. | Article No.

Beschreibung   Specification	Spulenkern mitfahrend am Tor für Außenmontage am Torprofil (Schraubmontage) Coil core travelling on the gate for external mounting (screw-type mounting)	Spulenkern mitfahrend am Tor für Außenmontage am Torprofil (M8-Anschluss) Coil core travelling on the gate for external mounting (M8-connection)
Abmessungen BxHxT Dimensions WxHxD	43mm x 36mm x 48mm	43mm x 36mm x 48mm



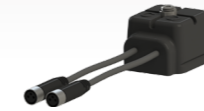
**ISB I1**  
206 185



**SPK 51.2**  
206 124

Typ | Type

Beschreibung   Specification	Kpl. Set mit Spulenkernen, Befestigungswinkeln, 20 m Stahlseil und Zubehör für innenliegende Montage in Laufrollenprofilen von 130 mm bis 190 mm Complete set with coil cores, mounting brackets, 20 m steel rope and accessories for internal mounting in door roller profiles from 130 mm up to 190 mm	Spulenkern feststehend am Tor für innenliegende Montage Coil core travelling on the gate for internal installation
Abmessungen BxHxT Dimensions WxHxD	-	67mm x 21mm x 21mm



**SPK 54 KM**  
1317-0030



**SPK 55**  
1319-0010



**ISB A4**  
1209-0020

Beschreibung   Specification	Spulenkern mitfahrend am Tor für Außenmontage am Torprofil (Kabel und M8-Anschluss) Coil core travelling on the gate for external mounting (Cable and M8-connection)	Spulenkern feststehend am Tor für Außenmontage am Torprofil Coil core stationary on the gate for external mounting	Spanneinheit, Befestigungswinkel, 20 m Stahlseil und Zubehör für Außenmontage Clamping unit, Mounting brackets, 20 m steel rope and accessories for external mounting
Abmessungen BxHxT Dimensions WxHxD	43mm x 36mm x 48mm	39mm x 27mm x 40mm	-



**SPK 52.2**  
206 125



**SPE 3**  
205 147

Beschreibung   Specification	Spulenkern mitfahrend am Tor für innenliegende Montage Coil core travelling on the gate for internal installation	Anschlusselektronik für SPK 52.2 Connection electronic for SPK 52.2
Abmessungen BxHxT Dimensions WxHxD	50mm x 21mm x 21mm	50mm x 50mm x 35mm

# INDUS

SENTIR edge

SENTIR bumper

SENTIR mat

STEPTU

ELMON

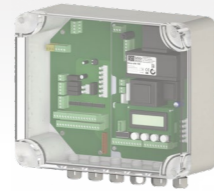
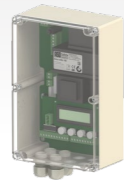
INDUS

DRICO

ASO Safety Solutions

# ASO-Torsteuerungen

## ASO-Drive controls



Typ | Type  
Artikel Nr. | Article No.

**DRICO slife 100 G**  
302 030

**DRICO slife 100 EM GEM**  
302 040

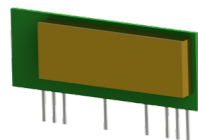
**DRICO slife 150 FU 10 G**  
1402-0670

**DRICO slife 150 FU 20 G**  
1402-0780

**DRICO slife 150 FU 21 G**  
1402-0780

**DRICO slife 150 FU 60 G**  
1402-0700

<b>Beschreibung</b> Specification	Für Schiebetore, Rolltore, Sektionaltore, Poller und Schranken For sliding gates, roller doors, sectional doors, piles and barriers	Für Schiebetore, Rolltore, Sektionaltore, Poller und Schranken For sliding gates, roller doors, sectional doors, piles and barriers	Für Schiebetore, Rolltore, Sektionaltore, Poller und Schranken. Optional mit Funkempfänger. For sliding gates, roller doors, sectional doors, piles and barriers. Radio receiver optionally available.	Für Schiebetore, Rolltore, Sektionaltore, Poller und Schranken. Optional mit Funkempfänger. For sliding gates, roller doors, sectional doors, piles and barriers. Radio receiver optionally available.	Für Schiebetore, Rolltore, Sektionaltore, Poller und Schranken. Inklusive Funkempfänger. For sliding gates, roller doors, sectional doors, piles and barriers. Radio receiver included.	Für Schiebetore, Rolltore, Sektionaltore, Poller und Schranken mit individuellen Anforderungen For sliding gates, roller doors, sectional doors, piles and barriers with individual requirements
<b>Steuerbare Motore</b> Controllable drives	Drehstrom Motor 400 V, Wechselstrommotor 230 V 3-phase drives 400 V, AC motor 230 V	Drehstrom Motor 400 V, Wechselstrommotor 230 V 3-phase drives 400 V, AC motor 230 V	Drehstrom Motor 400 V 3-phase drives 400 V	Drehstrom Motor 400 V 3-phase drives 400 V	Drehstrom Motor 400 V 3-phase drives 400 V	Auf Anfrage!   On request!
<b>Signaleingänge</b> Signal inputs	Totmannschalter, Automatik-Modus, Toggle-Modus, Integrierte INDUS-Auswertung. Hold to run, Automatic mode, Toggle mode, integrated INDUS monitoring	Totmannschalter, Automatik-Modus, Toggle-Modus, Integrierte INDUS-Auswertung mit Erweiterungsplätzen Hold to run, Automatic mode, Toggle mode, integrated INDUS monitoring with extension space	Totmannschalter, Automatik-Modus, Toggle-Modus, Integrierte INDUS-Auswertung Hold to run, Automatic mode, Toggle mode, Integrated INDUS monitoring	Totmannschalter, Automatik-Modus, Toggle-Modus, Integrierte INDUS-Auswertung Hold to run, Automatic mode, Toggle mode, Integrated INDUS monitoring	Totmannschalter, Automatik-Modus, Toggle-Modus, Integrierte INDUS-Auswertung Hold to run, Automatic mode, Toggle mode, Integrated INDUS monitoring	Totmannschalter, Automatik-Modus, Toggle-Modus, Integrierte INDUS-Auswertung Hold to run, Automatic mode, Toggle mode, Integrated INDUS monitoring
<b>Signalausgänge</b> Signal outputs	2 Schließerkontakte 2 normally open contacts	2 Schließerkontakte mit Erweiterungsplätzen. 2 normally open contacts with extension space	3 Schließerkontakte 3 normally open contacts	3 Schließerkontakte, 2 Wechslerkontakte 3 normally open contacts, 2 changeover contacts	3 Schließerkontakte, 2 Wechslerkontakte 3 normally open contacts, 2 changeover contacts	3 Schließerkontakte, 2 Wechslerkontakte 3 normally open contacts, 2 changeover contacts
<b>Abmessungen BxHxT</b> Dimensions WxHxD	160mm x 270 mm x 90 mm	315mm x 285mm x 117mm	160mm x 270mm x 110mm	160mm x 270mm x 110mm	160mm x 270mm x 110mm	160mm x 270mm x 110mm



Typ | Type

**Funkempfänger**  
**Radio receiver**  
1402-0720

**Handsender**  
**Hand transmitter**  
514 001

Beschreibung | Specification

1-kanalig | 1-channel

1-kanalig | 1-channel

SENTIR edge  
SENTIR bumper  
SENTIR mat  
STEPTU  
ELMON  
INDUS

**DRICO**  
ASO Safety Solutions



## ASO-Weltweit | ASO-Worldwide



### Hauptsitz Europa Headquarter Europe

ASO GmbH  
Hansastraße 52  
59557 Lippstadt

**Tel** +49 2941 9793-0  
**Fax** +49 2941 9793-299  
www.asosafety.de  
info@asosafety.com

### Hauptsitz USA Headquarter USA

ASO Safety Solutions Inc.  
300 Roundhill Drive, Unit 6  
Rockaway, NJ 07866

**Phone** +1 973 5869600  
**Fax** +1 973 5861590  
www.asosafetyus.com  
sales-us@asosafety.com

### ASO Frankreich ASO France

VRD ASO France  
67 Avenue de Verdun Lot 37 bis  
77470 Trilport

**Phone** +33 1 60227244  
**Fax** +33 1 60422350  
www.asosafety.fr  
france@asosafety.com

### ASO Großbritannien ASO United Kingdom

Unit 16, James Scott Road  
Halesowen West Midlands,  
B63 2QT

**Phone** +44 1384 413366  
**Fax** +49 2941 9793-299  
www.asosafety.co.uk  
england@asosafety.com



## ASO-Ansprechpartner | ASO-Contacts

### Vertrieb Deutschland Distribution Germany

**Tel** +49 2941 9793-0  
**Fax** +49 2941 9793-299  
www.asosafety.de  
sales@asosafety.com

### Vertrieb GB/Irland/BeNeLux Distribution GB/Ireland/ BeNeLux

**Phone** +44 1384 413366  
**Fax** +49 2941 9793-299  
www.asosafety.de  
sales@asosafety.com

### Vertrieb Frankreich Distribution France

Pascal Stoop  
**Phone** +33 1 60227244  
**Fax** +33 1 60422350  
www.asosafety.fr  
france@asosafety.com

### Vertrieb USA Distribution USA

Thomas Polistina  
**Phone** +1 973 5869600  
**Fax** +1 973 5861590  
www.asosafetyus.com  
sales-us@asosafety.com

## ASO-Partner weltweit | ASO-Partners worldwide

### Europa | Europe

#### Italien | Italy

Tritecnica SpA  
Mr. Bacco  
Viale Lazio 26  
20135 Milano  
Italien

**Phone** +39 02 541941  
**Fax** +39 02 55181297  
www.tritecnica.it  
info@tritecnica.it

#### Kroatien | Croatia

Bibus Zagreb d.o.o.  
Mr. Semren  
Anina 91  
10000 Zagreb  
Kroatien

**Phone** +385 1 3818006  
**Fax** +385 1 3818005  
www.bibus.hr  
bibus@bibus.hr

#### Österreich | Austria

CONTRA Elektronische Bauele-  
mente Vertriebsgesellschaft mbH  
Mr. Petsch/Mr. Eckert  
Autokaderstraße 104  
1210 Wien  
Österreich

**Phone** +43 1 27825550  
**Fax** +43 1 2782558  
www.contra.at  
office@contra.at

#### Polen | Poland

Bibus Menos Sp.z.o.o.  
Mr. Kismanowski  
ul. Spadochroniarzy 18  
80-298 Gdansk  
Polen

**Phone** +48 58 6609596  
**Fax** +48 58 6617132  
www.bibusmenos.pl  
mk@bibusmenos.pl

#### Schweiz | Switzerland

Bibus AG  
Mrs. von Aarburg  
Allmendstraße 26  
8320 Fehraltorf  
Schweiz

**Phone** +41 448775062  
**Fax** +41 448775019  
www.bibus.ch  
lb@bibus.ch

#### Spanien | Spain

Soltekin S.L.  
Mr. González  
Apdo. Correos No. 62  
08440 Cardedeu Barcelona  
Spanien

**Phone** +34 93 8711945  
**Fax** +34 93 8462332  
www.soltekin.com  
central@soltekin.com

#### Slowakei | Slovakia

**Tschechien | Czech Republic**  
CONTRA s.r.o.  
Mrs. Vídenská  
Bohuslava Martinu 64  
60200 Brno  
Tschechien

**Phone** +420 543210046  
**Fax** +420 543242712  
www.contra-brno.cz  
contra-brno@contra-brno.cz

#### Türkei | Turkey

DÖNÜŞÜM  
Mr. Conkir  
Atakoy 11. Kisim  
2. Etap Konutlari Zambak Apt.  
C Blok No. 22,  
34156 Bakırkoy/Istanbul  
Türkei

**Phone** +90 21 26618742  
**Fax** +90 21 26618726  
www.donusumtr.com  
info@donusumtr.com

### Competence Partner Center

#### Belgien | Belgium

AB Matic NV  
Mr. Beckers  
Duifhuisstraat 37  
B-3800 Sint-Truiden  
Belgien

**Phone** +32 11 593350  
**Fax** +32 11 596013  
www.ab-matic.be  
info@ab-matic.be

#### Deutschland | Germany

Safepart  
Mr. Oehlert  
Auf dem Rübenkampe 5  
31789 Hameln  
Deutschland

**Phone** +49 5151 822231  
**Fax** +49 5151 822232  
www.safepart.de  
info@safepart.de

#### England | England

Easy Gates Ltd.  
Mr. Gooding  
Unit 16, James Scott Road  
Halesowen  
West Midlands, B63 2QT  
England

**Phone** +44 8450545070  
**Fax** +44 845 6436814  
www.easygates.co.uk  
info@easygates.co.uk

#### Niederlande | Netherlands

Dassen LvH  
Mr. Wolters  
Noord 49 L+M  
2931 SJ Krimpen aan de Lek  
Niederlande

**Phone** +31 180 514666  
**Fax** +31 180 550659  
www.dassen-lvh.nl  
theo.wolters@dassen-lvh.com

### Übersee | Overseas

#### Taiwan | Taiwan

Daybreak International Corp.  
Mr. Richard Leong  
124 Chung-Cheng Road, Shihlin  
Taipei 11145, Taiwan R.O.C  
Taiwan

**Phone** +88 6 288661234  
**Fax** +88 6 288661239  
www.daybreak.com.tw  
day111@ms23.hinet.net

#### Korea | Korea

Euchner Korea Co. Ltd.  
Mr. Soon-Il  
RM810 Daerung Technotown  
448 Gasang-Dong  
153-8-03-Kumchon-Gu, Seoul

**Phone** +82 2 21073500  
**Fax** +82 2 21073999  
www.euchner.co.kr  
sijang@euchner.co.kr

#### Australien | Australia

Portcullis Australia PTY Ltd.  
Mr. Steve Horsman  
Unit ¼, Cunneen Street  
2756 NSW Sydney  
Australien

**Phone** +61 2 45722900  
**Fax** +61 2 45722100  
reception@portcullis.com.au



**Hauptsitz Europa**  
Headquarter Europe

ASO GmbH  
Hansastraße 52  
59557 Lippstadt

**Tel** +49 2941 9793-0  
**Fax** +49 2941 9793-299  
[www.asosafety.de](http://www.asosafety.de)  
[info@asosafety.com](mailto:info@asosafety.com)

**Hauptsitz USA**  
Headquarter USA

ASO Safety Solutions Inc.  
300 Roundhill Drive, Unit 6  
Rockaway, NJ 07866

**Phone** +1 973 5869600  
**Fax** +1 973 5861590  
[www.asosafety.com](http://www.asosafety.com)  
[sales-us@asosafety.com](mailto:sales-us@asosafety.com)