

**STAUFF Multi-Line Schellen**  
Typ MLC



## Produktbeschreibung

Multi-Line Schellen des Typs MLC von STAUFF ermöglichen die einfache und gleichzeitig sichere Befestigung von wahlweise 2, 3, 4 oder 6 einzelnen Leitungen mit nur einem Schellenkörper.

Sie sind in Anlehnung an Original STAUFF Schellen der Standard-Baureihe entsprechend DIN 3015 (Teil 1) in 3 unterschiedlichen Baugrößen ausgelegt für alle gängigen metrischen und zölligen Leitungsdurchmesser von 6 mm bis 25,4 mm (1/4" bis 1"). Alternative Außendurchmesser und Kombinationen unterschiedlicher Außendurchmesser sind auf Anfrage erhältlich.

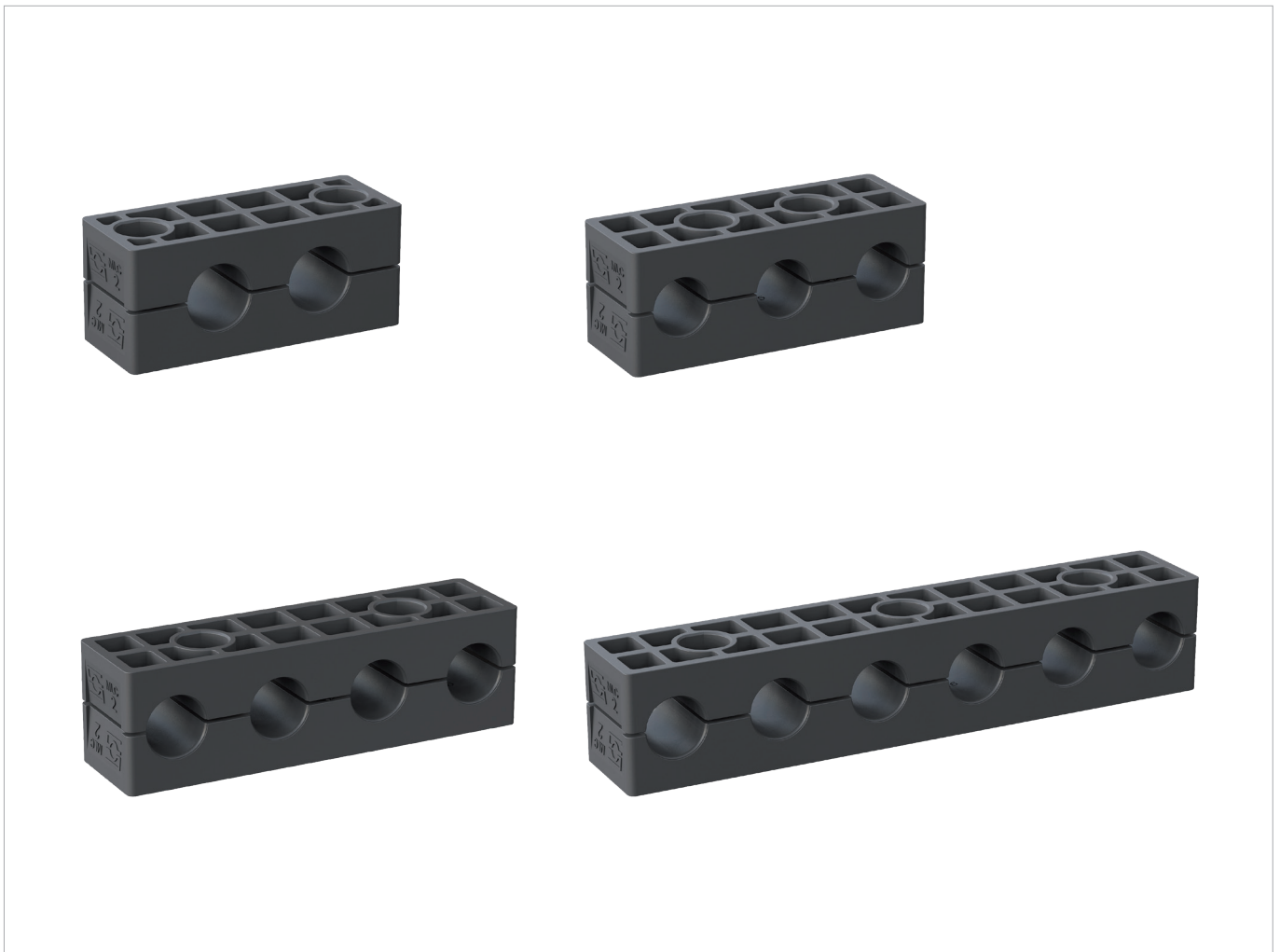
Schellenkörper werden im Standard wahlweise aus Polypropylen (PP), Polyamid (PA) oder Polyamid mit flammhemmenden Eigenschaften (PA-V0) gefertigt.

Als Werkstoff für Metallteile wie Deckplatten und Schweißplatten kommt neben Normalstahl (phosphatiert, STAUFF Werkstoff-Code W2 oder Zink/Nickel-beschichtet, STAUFF Werkstoff-Code W3) auch Edelstahl V4A - 1.4401 / 1.4571 bzw. AISI 316 / 316 Ti (STAUFF Werkstoff-Code W5) zum Einsatz. Alternative Werkstoffe und Oberflächen sind auf Anfrage erhältlich.

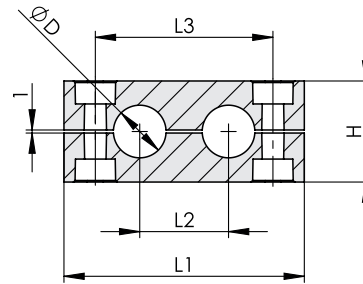
Sämtliche Gewindeteile sind sowohl mit metrischem ISO-Gewinde oder UNC-Gewinde verfügbar.

## Produktmerkmale

- Zur sicheren Befestigung von Rohren, Schläuchen, Kabeln und anderen Bauteilen
- Vibrations- und geräuschkämpfende Eigenschaften als wichtiger Beitrag zum vorbeugenden Umwelt- und Arbeitsschutz
- Geordnete und übersichtliche Leitungsverlegung
- Schnelle und denkbar einfache Montage
- Reduzierte Montagezeiten durch geringere Zahl Einzelkomponenten
- Kompakte und somit platzsparende und gewichtsreduzierende Bauweise
- Kombinierbar mit ausgewählten Metallteilen der Standard-Baureihe entsprechend DIN 3015 (Teil 1), darunter:
  - Außensechskantschrauben Typ AS
  - Aufbauschrauben Typ AF und Sicherungsplatten Typ SIG
  - Tragschienenmutter Typ SM und Tragschienen Typ TS
  - Befestigungsadapter Typ CRA
  - und mehr



**Schellenkörper Multi-Line Schellen**  
(mit glatter Innenfläche und mit Vorspannung)  
Typ MLC (2 Leitungen)



**Bestellschlüssel**

**Schellenkörper**

\*MLC-\*1-\*02B-\*06-\*PP-\*HV

Ein Schellenkörper besteht aus zwei Schellenhälften.

- \* Schellentyp **MLC**
- \* STAUFF Größe **1**
- \* Anzahl der Leitungen und Schrauben **02B**
- \* Exakter Durchmesser Ø D (mm) **06**
- \* Werkstoffschlüssel (siehe unten) **PP**
- \* Rohrauflagenyp mit glatter Innenfläche (Lieferstandard) **HV**
- mit gerippter Innenfläche (auf Anfrage) **ohne**

**Standardwerkstoffe**

**Polypropylen**  
Farbe: Schwarz  
Werkstoffschlüssel: **PP**

**Polyamid**  
Farbe: Schwarz  
Werkstoffschlüssel: **PA**

**Flammhemmender Sonderwerkstoff aus Polyamid**  
Farbe: schwarz  
Werkstoffschlüssel: **PA-V0**

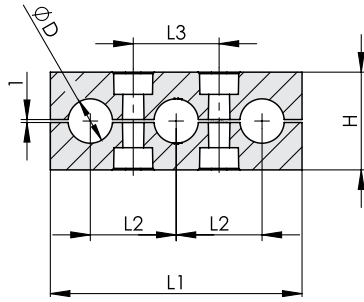
Größe	Durchmesser Rohr		Abmessungen (mm/in)				Anzahl Schrauben (B)	Bestellbezeichnung Lieferstandard (2 Hälften) (** = Werkstoff)
	Ø D (mm)	(in)	L1	L2	L3	H		
1	6						2	MLC-1-02B-06-**-HV
	6,4							MLC-1-02B-06.4-**-HV
	8		60,5	20	40	27		MLC-1-02B-08-**-HV
	9,5		2.38	.79	1.57	1.06		MLC-1-02B-09.5-**-HV
	10	1/8						MLC-1-02B-10-**-HV
2	12						2	MLC-1-02B-12-**-HV
	10							MLC-2-02B-10-**-HV
	12							MLC-2-02B-12-**-HV
	12,7							MLC-2-02B-12.7-**-HV
	13,5	1/4	78,5	29	58	33		MLC-2-02B-13.5-**-HV
	14		3.09	1.14	2.28	1.30		MLC-2-02B-14-**-HV
	15							MLC-2-02B-15-**-HV
	16							MLC-2-02B-16-**-HV
	17,2							MLC-2-02B-17.2-**-HV
	18							MLC-2-02B-18-**-HV
3	15						2	MLC-3-02B-15-**-HV
	16							MLC-3-02B-16-**-HV
	17,2	3/8						MLC-3-02B-17.2-**-HV
	18							MLC-3-02B-18-**-HV
	19							MLC-3-02B-19-**-HV
	20		92,5	36	72	37		MLC-3-02B-20-**-HV
	21,3	1/2	3.64	1.42	2.83	1.46		MLC-3-02B-21.3-**-HV
	22							MLC-3-02B-22-**-HV
	23							MLC-3-02B-23-**-HV
	25							MLC-3-02B-25-**-HV
25,4						MLC-3-02B-25.4-**-HV		

Alternative Außendurchmesser und unterschiedliche Durchmesser-Kombinationen sind auf Anfrage erhältlich. Bitte wenden Sie sich an STAUFF für weitere Informationen.

Werkstoffeigenschaften und weitere technische Daten finden Sie auf den Seiten 154 - 157, Katalog 1 - STAUFF Schellen.

Alternative Werkstoffe sind auf Anfrage erhältlich. Bitte wenden Sie sich an STAUFF für weitere Informationen.

### Schellenkörper Multi-Line Schellen (mit glatter Innenfläche und mit Vorspannung) Typ MLC (3 Leitungen)



Größe STAUFF	Durchmesser Rohr Ø D		Abmessungen (mm/in)				Anzahl Schrauben (B)	Bestellbezeichnung Lieferstandard (2 Hälften) (** = Werkstoff)
	(mm)	(in)	L1	L2	L3	H		
1	6						2	MLC-1-03B-06-**-HV
	6,4							MLC-1-03B-06.4-**-HV
	8		56	20	20	27		MLC-1-03B-08-**-HV
	9,5	1/8	2.20	.79	.79	1.06		MLC-1-03B-09.5-**-HV
	10							MLC-1-03B-10-**-HV
2	12						2	MLC-1-03B-12-**-HV
	10							MLC-2-03B-10-**-HV
	12							MLC-2-03B-12-**-HV
	12,7							MLC-2-03B-12.7-**-HV
	13,5	1/4	85	29	29	33		MLC-2-03B-13.5-**-HV
	14		3.35	1.14	1.14	1.30		MLC-2-03B-14-**-HV
	15							MLC-2-03B-15-**-HV
	16							MLC-2-03B-16-**-HV
17,2	3/8					MLC-2-03B-17.2-**-HV		
3	18						2	MLC-2-03B-18-**-HV
	15							MLC-3-03B-15-**-HV
	16							MLC-3-03B-16-**-HV
	17,2							MLC-3-03B-17.2-**-HV
	18							MLC-3-03B-18-**-HV
	19		106	36	36	37		MLC-3-03B-19-**-HV
	20		4.17	1.42	1.42	1.46		MLC-3-03B-20-**-HV
	21,3	1/2						MLC-3-03B-21.3-**-HV
	22							MLC-3-03B-22-**-HV
	23							MLC-3-03B-23-**-HV
25						MLC-3-03B-25-**-HV		
25,4						MLC-3-03B-25.4-**-HV		

Alternative Außendurchmesser und unterschiedliche Durchmesser-Kombinationen sind auf Anfrage erhältlich.  
Bitte wenden Sie sich an STAUFF für weitere Informationen.

### Bestellschlüssel

#### Schellenkörper

**\*MLC-\*1-\*03B-\*06-\*PP-\*HV**

Ein Schellenkörper besteht aus zwei Schellenhälften.

- \* Schellentyp **MLC**
- \* STAUFF Größe **1**
- \* Anzahl der Leitungen und Schrauben **03B**
- \* Exakter Durchmesser Ø D (mm) **06**
- \* Werkstoffschlüssel (siehe unten) **PP**
- \* Rohrauflagenyp  
mit glatter Innenfläche (Lieferstandard) **HV**  
mit gerippter Innenfläche (auf Anfrage) **ohne**

### Standardwerkstoffe

**Polypropylen**  
Farbe: Schwarz  
Werkstoffschlüssel: **PP**

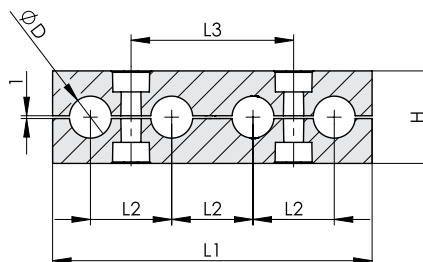
**Polyamid**  
Farbe: Schwarz  
Werkstoffschlüssel: **PA**

**Flammhemmender Sonderwerkstoff aus Polyamid**  
Farbe: schwarz  
Werkstoffschlüssel: **PA-VO**

Werkstoffeigenschaften und weitere technische Daten finden Sie auf den Seiten 154 - 157, Katalog 1 - STAUFF Schellen.

Alternative Werkstoffe sind auf Anfrage erhältlich.  
Bitte wenden Sie sich an STAUFF für weitere Informationen.

**Schellenkörper Multi-Line Schellen**  
(mit glatter Innenfläche und mit Vorspannung)  
Typ MLC (4 Leitungen)



**Bestellschlüssel**

**Schellenkörper**

\*MLC-\*1-\*04B-\*06-\*PP-\*HV

Ein Schellenkörper besteht aus zwei Schellenhälften.

- \* Schellentyp **MLC**
- \* STAUFF Größe **1**
- \* Anzahl der Leitungen und Schrauben **04B**
- \* Exakter Durchmesser Ø D (mm) **06**
- \* Werkstoffschlüssel (siehe unten) **PP**
- \* Rohrauflagentyp  
mit glatter Innenfläche (Lieferstandard) **HV**  
mit gerippter Innenfläche (auf Anfrage) **ohne**

**Standardwerkstoffe**

**Polypropylen**  
Farbe: Schwarz  
Werkstoffschlüssel: **PP**

**Polyamid**  
Farbe: Schwarz  
Werkstoffschlüssel: **PA**

**Flammhemmender Sonderwerkstoff aus Polyamid**  
Farbe: schwarz  
Werkstoffschlüssel: **PA-V0**

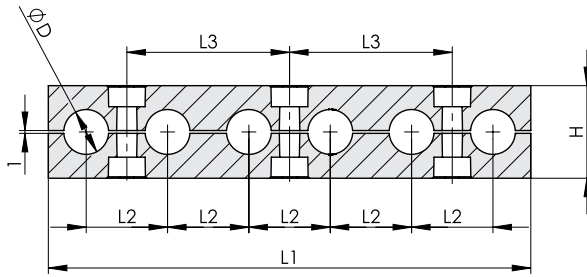
Größe	Durchmesser Rohr		Abmessungen (mm/in)				Anzahl Schrauben (B)	Bestellbezeichnung Lieferstandard (2 Hälften) (** = Werkstoff)
	Ø D (mm)	(in)	L1	L2	L3	H		
1	6						2	MLC-1-04B-06-**-HV
	6,4							MLC-1-04B-06.4-**-HV
	8		76	20	40	27		MLC-1-04B-08-**-HV
	9,5		2.99	.79	1.57	1.06		MLC-1-04B-09.5-**-HV
	10	1/8						MLC-1-04B-10-**-HV
2	12						2	MLC-1-04B-12-**-HV
	10							MLC-2-04B-10-**-HV
	12							MLC-2-04B-12-**-HV
	12,7							MLC-2-04B-12.7-**-HV
	13,5	1/4	114	29	58	33		MLC-2-04B-13.5-**-HV
	14		4.49	1.14	2.28	1.30		MLC-2-04B-14-**-HV
	15							MLC-2-04B-15-**-HV
	16							MLC-2-04B-16-**-HV
	17,2	3/8						MLC-2-04B-17.2-**-HV
	18							MLC-2-04B-18-**-HV
3	15						2	MLC-3-04B-15-**-HV
	16							MLC-3-04B-16-**-HV
	17,2							MLC-3-04B-17.2-**-HV
	18							MLC-3-04B-18-**-HV
	19							MLC-3-04B-19-**-HV
	20		142	36	72	37		MLC-3-04B-20-**-HV
	21,3	1/2	5.59	1.42	2.83	1.46		MLC-3-04B-21.3-**-HV
	22							MLC-3-04B-22-**-HV
	23							MLC-3-04B-23-**-HV
25						MLC-3-04B-25-**-HV		
25,4						MLC-3-04B-25.4-**-HV		

Alternative Außendurchmesser und unterschiedliche Durchmesser-Kombinationen sind auf Anfrage erhältlich. Bitte wenden Sie sich an STAUFF für weitere Informationen.

Werkstoffeigenschaften und weitere technische Daten finden Sie auf den Seiten 154 - 157, Katalog 1 - STAUFF Schellen.

Alternative Werkstoffe sind auf Anfrage erhältlich. Bitte wenden Sie sich an STAUFF für weitere Informationen.

### Schellenkörper Multi-Line Schellen (mit glatter Innenfläche und mit Vorspannung) Typ MLC (6 Leitungen)



Größe STAUFF	Durchmesser Rohr $\varnothing D$		Abmessungen (mm/in)				Anzahl Schrauben (C)	Bestellbezeichnung Lieferstandard (2 Hälften) (** = Werkstoff)
	(mm)	(in)	L1	L2	L3	H		
1	6						3	MLC-1-06C-06-**-HV
	6,4							MLC-1-06C-06.4-**-HV
	8		116	20	40	27		MLC-1-06C-08-**-HV
	9,5	1/8	4.57	.79	1.57	1.06		MLC-1-06C-09.5-**-HV
	10							MLC-1-06C-10-**-HV
	12							MLC-1-06C-12-**-HV
2	10						3	MLC-2-06C-10-**-HV
	12							MLC-2-06C-12-**-HV
	12,7							MLC-2-06C-12.7-**-HV
	13,5	1/4	172	29	58	33		MLC-2-06C-13.5-**-HV
	14		6.77	1.14	2.28	1.30		MLC-2-06C-14-**-HV
	15							MLC-2-06C-15-**-HV
	16							MLC-2-06C-16-**-HV
	17,2	3/8						MLC-2-06C-17.2-**-HV
	18							MLC-2-06C-18-**-HV
3	15						3	MLC-3-06C-15-**-HV
	16							MLC-3-06C-16-**-HV
	17,2							MLC-3-06C-17.2-**-HV
	18							MLC-3-06C-18-**-HV
	19		214	36	72	37		MLC-3-06C-19-**-HV
	20	1/2	8.43	1.42	2.83	1.46		MLC-3-06C-20-**-HV
	21,3							MLC-3-06C-21.3-**-HV
	22							MLC-3-06C-22-**-HV
	23							MLC-3-06C-23-**-HV
	25							MLC-3-06C-25-**-HV
25,4						MLC-3-06C-25.4-**-HV		

Alternative Außendurchmesser und unterschiedliche Durchmesser-Kombinationen sind auf Anfrage erhältlich.  
Bitte wenden Sie sich an STAUFF für weitere Informationen.

#### Bestellschlüssel

##### Schellenkörper

**\*MLC-\*1-\*06C-\*06-\*PP-\*HV**

Ein Schellenkörper besteht aus zwei Schellenhälften.

- \* Schellentyp **MLC**
- \* STAUFF Größe **1**
- \* Anzahl der Leitungen und Schrauben **06C**
- \* Exakter Durchmesser  $\varnothing D$  (mm) **06**
- \* Werkstoffschlüssel (siehe unten) **PP**
- \* Rohrauflagenyp  
mit glatter Innenfläche (Lieferstandard) **HV**  
mit gerippter Innenfläche (auf Anfrage) **ohne**

#### Standardwerkstoffe

**Polypropylen**  
Farbe: Schwarz  
Werkstoffschlüssel: **PP**

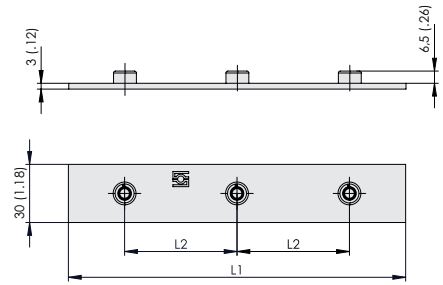
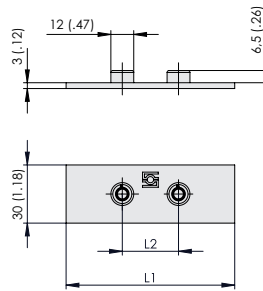
**Polyamid**  
Farbe: Schwarz  
Werkstoffschlüssel: **PA**

**Flammhemmender Sonderwerkstoff  
aus Polyamid**  
Farbe: schwarz  
Werkstoffschlüssel: **PA-VO**

Werkstoffeigenschaften und weitere technische Daten  
finden Sie auf den Seiten 154 - 157, Katalog 1 - STAUFF  
Schellen.

Alternative Werkstoffe sind auf Anfrage erhältlich.  
Bitte wenden Sie sich an STAUFF für weitere Informationen.

Schweißplatte für Multi-Line Schellen Typ SP-MLC



2 Schweißmuttern (B)

3 Schweißmuttern (C)

Bestellschlüssel

Schweißplatte

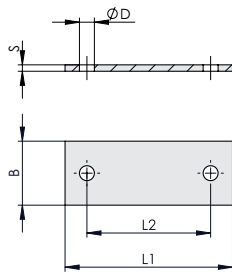
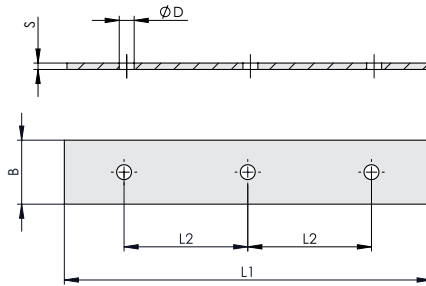
\*SP-MLC-\*1-\*04B-\*M-\*78-\*W2

- \* Schweißplatte für Multi-Line Schelle **SP-MLC**
- \* STAUFF Größe **1**
- \* Anzahl der Leitungen und Schrauben im Schellenkörper **04B**
- \* Gewinde Metr. ISO-Gewinde **M**
- UNC-Gewinde **U**
- \* Länge **78**
- \* Werkstoff Stahl, phosphatiert **W2**
- Edelstahl V4A **W5**
- 1.4401 / 1.4571 (AISI 316 / 316 Ti)

Größe STAUFF	Anzahl der Leitungen im Schellenkörper	Anzahl der Schweißmuttern	Abmessungen (mm/in)		Bestellbezeichnungen (Lieferstandards)	
			Gewinde G	L1 L2		
1	2	2	M6	62,5	40	SP-MLC-1-02B-M-62.5-W2
			1/4-20 UNC	2.46	1.57	SP-MLC-1-02B-U-62.5-W2
	M6		58	20	SP-MLC-1-03B-M-58-W2	
	1/4-20 UNC		2.28	.79	SP-MLC-1-03B-U-58-W2	
	M6		78	40	SP-MLC-1-04B-M-78-W2	
	1/4-20 UNC		3.07	1.57	SP-MLC-1-04B-U-78-W2	
2	2	3	M6	118	40	SP-MLC-1-06C-M-118-W2
			1/4-20 UNC	4.46	1.57	SP-MLC-1-06C-U-118-W2
	M6		80	58	SP-MLC-2-02B-M-80-W2	
	1/4-20 UNC		3.15	2.28	SP-MLC-2-02B-U-80-W2	
	M6		87	29	SP-MLC-2-03B-M-87-W2	
	1/4-20 UNC		3.43	1.14	SP-MLC-2-03B-U-87-W2	
2	3	2	M6	116	58	SP-MLC-2-04B-M-116-W2
			1/4-20 UNC	4.57	2.28	SP-MLC-2-04B-U-116-W2
	M6		174	58	SP-MLC-2-06C-M-174-W2	
	1/4-20 UNC		6.85	2.28	SP-MLC-2-06C-U-174-W2	
	M6		94,5	72	SP-MLC-3-02B-M-94.5-W2	
	1/4-20 UNC		3.72	2.83	SP-MLC-3-02B-U-94.5-W2	
3	3	2	M6	108	36	SP-MLC-3-03B-M-108-W2
			1/4-20 UNC	4.25	1.41	SP-MLC-3-03B-U-108-W2
	M6		144	72	SP-MLC-3-04B-M-144-W2	
	1/4-20 UNC		5.67	2.83	SP-MLC-3-04B-U-144-W2	
	M6		216	72	SP-MLC-3-06C-M-216-W2	
	1/4-20 UNC		8.50	2.83	SP-MLC-3-06C-U-216-W2	

Sämtliche Gewindeteile sind sowohl mit metrischem ISO-Gewinde oder UNC-Gewinde verfügbar (siehe Maßtabelle). Alternative Werkstoffe und Oberflächen sind auf Anfrage erhältlich. Bitte wenden Sie sich an STAUFF.



**Deckplatte für Multi-Line Schellen  
Typ DP-MLC**

**2 Schrauben (B)**

**3 Schrauben (C)**


Größe STAUFF	Anzahl der Leitungen im Schellenkörper	Anzahl der Schrauben	Abmessungen (mm/in)					Bestellbezeichnungen (Lieferstandards)						
			L1	L2	B	D	S							
1	2	2	60,5	40				DP-MLC-1-02B-60.5-W3						
			2.38	1.57										
	3		56	20					DP-MLC-1-03B-56-W3					
			2.20	.79										
	4		76	40						DP-MLC-1-04B-76-W3				
			2.99	1.57										
6	3	116	40	DP-MLC-1-06C-116-W3										
		4.57	1.57											
2		2	2		78,5	58	30	7	3		DP-MLC-2-02B-78.5-W3			
					3.09	2.28								
		3			85	29				DP-MLC-2-03B-85-W3				
					3.35	1.14								
	4	3		114	58	1.18						.28	.12	DP-MLC-2-04B-114-W3
				4.49	2.28									
6	172		58	DP-MLC-2-06C-172-W3										
	6.77		2.28											
3	2		2		92,5		72				DP-MLC-3-02B-92.5-W3			
					3.64		2.83							
	3	106			36	DP-MLC-3-03B-106-W3								
		4.17			1.42									
	4	3		142	72		DP-MLC-3-04B-142-W3							
				5.59	2.83									
6	214		72	DP-MLC-3-06C-214-W3										
	8.43		2.83											

Alternative Werkstoffe und Oberflächen sind auf Anfrage erhältlich. Bitte wenden Sie sich an STAUFF.

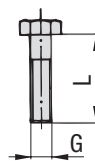
**Bestellschlüssel**
**Deckplatte**
**\*DP-MLC-\*1-\*04B-\*76-\*W3**

* Deckplatte für Multi-Line Schelle	<b>DP-MLC</b>
* STAUFF Größe	<b>1</b>
* Anzahl der Leitungen und Schrauben im Schellenkörper	<b>04B</b>
* Länge	<b>76</b>
* Werkstoff	<b>W3</b>
Stahl, Zink/Nickel-beschichtet	<b>W5</b>
Edelstahl V4A	
1.4401 / 1.4571 (AISI 316 / 316 Ti)	

### Außensechskantschraube

(zur Verwendung mit Deckplatte DP-MLC)

#### Typ AS



**Außensechskantschraube AS** (entsprechend DIN 931 / 933 oder ANSI / ASME B18.2.1.)  
Abmessungen passend bei Verwendung mit Deckplatte DP-MLC

#### Bestellschlüssel

##### Außensechskantschraube

**\*AS-\*M6x30-\*W3**

- \* Außensechskantschraube (entsprechend DIN 931 / 933 oder ANSI / ASME B18.2.1.) **AS**
- \* Gewindeart/-größe entsprechend Maßtabelle **M6x30**
- \* Werkstoff Stahl, Zink/Nickel-beschichtet **W3**  
Edelstahl V4A **W5**  
1.4401 / 1.4571 (AISI 316 / 316 Ti)

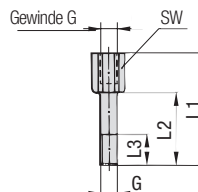
Größe STAUFF	Abmessungen (mm/in) Gewinde G x L	Bestellbezeichnungen (Lieferstandards)
1	M6 x 30	AS-M6x30-W3
	1/4-20 UNC x 1-1/4	AS-1/4-20UNCx1-1/4-W3
2	M6 x 35	AS-M6x35-W3
	1/4-20 UNC x 1-3/8	AS-1/4-20UNCx1-3/8-W3
3	M6 x 40	AS-M6x40-W3
	1/4-20 UNC x 1-1/2	AS-1/4-20UNCx1-1/2-W3

Sämtliche Gewindeteile sind sowohl mit metrischem ISO-Gewinde oder UNC-Gewinde verfügbar (siehe Maßtabelle).  
Alternative Werkstoffe und Oberflächen sind auf Anfrage erhältlich. Bitte wenden Sie sich an STAUFF.

### Aufbauschraube

(zur Verwendung mit Sicherungsplatte SIG)

#### Typ AF



#### Bestellschlüssel

##### Aufbauschraube

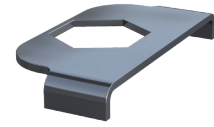
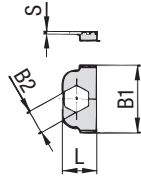
**\*AF-\*1/1A/1D-\*M-\*W3**

- \* Aufbauschraube (entsprechend STAUFF Standard-Baureihe) **AF**
- \* STAUFF Größe **1**
- \* Gewinde Metr. ISO-Gewinde **M**  
UNC-Gewinde **U**
- \* Werkstoff Stahl, Zink/Nickel-beschichtet **W3**  
Edelstahl V4A **W5**  
1.4401 / 1.4571 (AISI 316 / 316 Ti)

Größe STAUFF	Gewinde G	Abmessungen (mm/in)			SW	Bestellbezeichnungen (Lieferstandards)
		L1	L2	L3 min.		
1	M6	34	20	12	11	AF-1/1A/1D-M-W3
	1/4-20 UNC	1.34	.79	.47	.43	AF-1/1A/1D-U-W3
2	M6	40	25	12	11	AF-2-M-W3
	1/4-20 UNC	1.57	.98	.47	.43	AF-2-U-W3
3	M6	44	30	12	11	AF-3-M-W3
	1/4-20 UNC	1.73	1.18	.47	.43	AF-3-U-W3

Sämtliche Gewindeteile sind sowohl mit metrischem ISO-Gewinde oder UNC-Gewinde verfügbar (siehe Maßtabelle).  
Alternative Werkstoffe und Oberflächen sind auf Anfrage erhältlich. Bitte wenden Sie sich an STAUFF.

**Sicherungsplatte**  
(zur Verwendung mit Aufbauschraube AF)  
**Typ SIG**



**STAUFF Größe 1**

Größe STAUFF	Abmessungen (mm/in)				Bestellbezeichnung (Lieferstandard)
	L	B1	B2	S	
1					SIG-1-W3
2	16 .63	32 1.26	11,2 .44	1 .04	
3					

Alternative Werkstoffe und Oberflächen sind auf Anfrage erhältlich. Bitte wenden Sie sich an STAUFF.

**Bestellschlüssel**

**Sicherungsplatte**

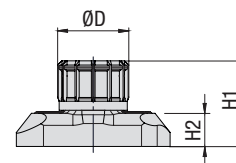
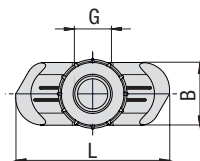
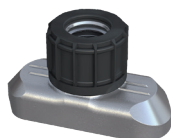
**\*SIG-\*1-\*W3**

* Sicherungsplatte (entsprechend STAUFF Standard-Baureihe)	<b>SIG</b>
* STAUFF Größe	<b>1</b>
* Werkstoff	<b>W3</b>
Stahl, Zink/Nickel-beschichtet	
Edelstahl V4A	
1.4401 / 1.4571 (AISI 316 / 316 Ti)	<b>W5</b>

### Tragschienenmutter

(zur Verwendung mit Tragschiene TS)

#### Typ SM



#### Bestellschlüssel

##### Tragschienenmutter

**\*SM-\*1-8/1D-\*M-\*W3**

- \* Tragschienenmutter (entsprechend STAUFF Standard-Baureihe) **SM**
- \* STAUFF Größe 1 bis 8 **1-8/1D**
- \* Gewinde Metr. ISO-Gewinde **M**
- UNC-Gewinde **U**
- \* Werkstoff Stahl, Zink/Nickel-beschichtet **W3**
- Edelstahl V4A **W5**
- 1.4401 / 1.4571 (AISI 316 / 316 Ti)

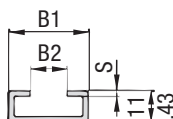
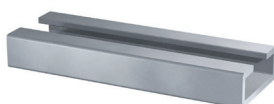
Größe STAUFF	Abmessungen (mm/in)						Bestellbezeichnungen (Lieferstandards)
	Gewinde G	L	B	H1	H2	ØD	
1							
2	M6 1/4-20 UNC	25,5 1.00	10,4 .41	14,2 .56	5,5 .22	12 .47	SM-1-8/1D-M-W3 SM-1-8/1D-U-W3
3							

Sämtliche Gewindedteile sind sowohl mit metrischem ISO-Gewinde oder UNC-Gewinde verfügbar (siehe Maßtabelle).  
Alternative Werkstoffe und Oberflächen sind auf Anfrage erhältlich. Bitte wenden Sie sich an STAUFF.

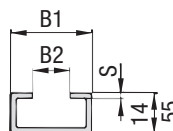
### Tragschiene

(zur Verwendung mit Tragschienenmutter SM)

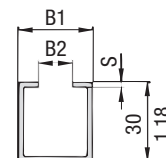
#### Typ TS



Tragschiene TS-11



Tragschiene TS-14



Tragschiene TS-30

#### Bestellschlüssel

##### Tragschiene

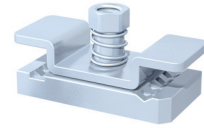
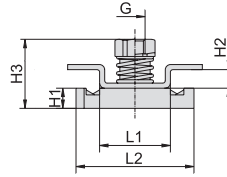
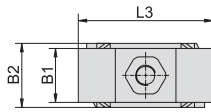
**\*TS-\*11-\*1M-\*W98**

- \* Tragschiene (entsprechend STAUFF Standard-Baureihe) **TS**
- \* Schienenhöhe 11 mm / .43 in **11**
- 14 mm / .55 in **14**
- 30 mm / 1.18 in **30**
- \* Schienenlänge 1 m / 3.28 ft **1M**
- 2 m / 6.56 ft **2M**
- Alternative Längen auf Anfrage.
- Bitte wenden Sie sich an STAUFF.
- \* Werkstoff Stahl, feuerverzinkt **W98**
- Edelstahl V4A **W5**
- 1.4401 / 1.4571 (AISI 316 / 316 Ti)

Größe STAUFF	Abmessungen (mm/in)			Bestellbezeichnungen (Lieferstandards)	
	B1	B2	S	Schienenlänge: 1 m / 3.28ft	Schienenlänge: 2 m / 6.56ft
1				Höhe 11 mm / .43 in <b>TS-11-1M-W98</b>	Höhe 11 mm / .43 in <b>TS-11-2M-W98</b>
2	28 1.10	11 .43	2 .08	Höhe 14 mm / .55 in <b>TS-14-1M-W98</b>	Höhe 14 mm / .55 in <b>TS-14-2M-W98</b>
3				Höhe 30 mm / 1.18 in <b>TS-30-1M-W98</b>	Höhe 30 mm / 1.18 in <b>TS-30-2M-W98</b>

Alternative Werkstoffe und Oberflächen sind auf Anfrage erhältlich. Bitte wenden Sie sich an STAUFF.

## Befestigungsadapter (zur Verwendung mit gängigen Profilschienen) Typ CRA



Größe STAUFF	DIN	Abmessungen (mm/in)									Bestellbezeichnungen (Lieferstandards)	
		Gewinde G	L1	L2	L3	B1	B2	H1	H2	H3		
1	0											
2	2	M6	21	35	40	16	19	6	5,5	20,5	CRA-1-8/1D-M-W3	
		1/4-20 UNC	.83	1.38	1.57	.63	.75	.24	.22	.81	CRA-1-8/1D-U-W3	
3	3											

Sämtliche Gewindeteile sind sowohl mit metrischem ISO-Gewinde oder UNC-Gewinde verfügbar (siehe Maßtabelle).  
Alternative Werkstoffe und Oberflächen sind auf Anfrage erhältlich. Bitte wenden Sie sich an STAUFF.

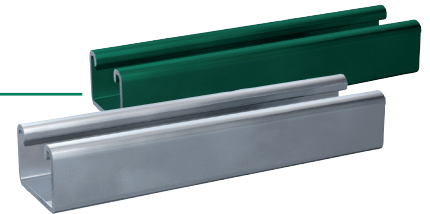
### Bestellschlüssel

**Adapter \*CRA-\*1-8/1D-\*M-\*W3**

* Befestigungsadapter	CRA
* STAUFF Größe	1 bis 8 1-8/1D
* Gewinde	Metrisch ISO-Gewinde M UNC-Gewinde U
* Werkstoff	Stahl, Zink/Nickel-beschichtet W3 Edelstahl V4A W5 1.4401 / 1.4571 (AISI 316 / 316 Ti)

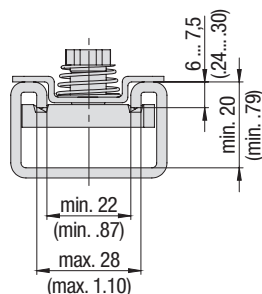
### Kompatibilität mit Profilschienen

Befestigungsadapter des Typs CRA sind zur Verwendung mit zahlreichen Profilschienen geeignet, unter anderem:



HALFEN	HILTI	UNISTRUT®	STAUFF („Cushion-Clamp“-Baureihe)
HM 41/41	MQ-21, MQ-41, MQ-52, MQ-72	P1000, P1000T, P1000V, P1000VT, P1001	SCS-048-1-PL, SCS-048-1-GR
HZA 41/22	MQ-21U, MQ-41U, MQ-72U	P2000, P2000T	SCS-120-1-PL, SCS-120-1-GR
HZM 41/41	MQ-21D, MQ-41D, MQ-52-72D	P3003, P3003T, P3300V, P3300VT, P3301	Technische Daten entsprechend Seite 149.
HZM 41/22		P4000, P4000T	
HL 41/41, HL 41/82		P5000, P5000T, P5001, P5500, P5500T, P5501	

Zur Überprüfung der Kompatibilität mit anderen Profilschienen gleichen Sie bitte vor Anwendung die Maße mit der folgenden Zeichnung ab.



**Generelle maßliche Anforderungen an Profilschienen für den Einsatz mit Befestigungsadaptern des Typs CRA**

## Montagebeispiele

### Direktmontage



2x **Außensechskantschraube**  
Werkstoff: W3 / W5  
Gewinde: Metrisch / UNC

1x **Deckplatte**  
Werkstoff: W3 / W5

1x **Schellenkörper** (2 Hälften)  
STAUFF Größe 1 / 2 / 3  
Werkstoff: PP / PA / PA-V0  
Mit glatter Innenfläche  
und mit Vorspannung

### Montage auf Schweißplatte



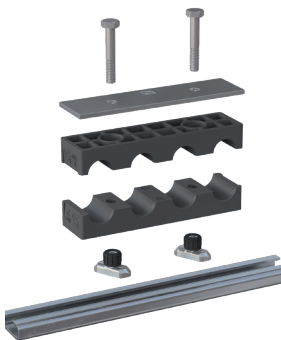
2x **Außensechskantschraube**  
Werkstoff: W3 / W5  
Gewinde: Metrisch / UNC

1x **Deckplatte**  
Werkstoff: W3 / W5

1x **Schellenkörper** (2 Hälften)  
STAUFF Größe 1 / 2 / 3  
Werkstoff: PP / PA / PA-V0  
Mit glatter Innenfläche  
und mit Vorspannung

1x **Schweißplatte**  
Werkstoff: W2 / W5  
Gewinde: Metrisch / UNC

### Montage auf Tragschiene



2x **Außensechskantschraube**  
Werkstoff: W3 / W5  
Gewinde: Metrisch / UNC

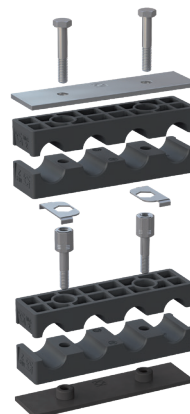
1x **Deckplatte**  
Werkstoff: W3 / W5

1x **Schellenkörper** (2 Hälften)  
STAUFF Größe 1 / 2 / 3  
Werkstoff: PP / PA / PA-V0  
Mit glatter Innenfläche  
und mit Vorspannung

2x **Tragschiennenmutter**  
Werkstoff: W3 / W5  
Gewinde: Metrisch / UNC

**Tragschiene**  
Werkstoff: W98 / W5  
Höhe: 11 mm (.43 in) /  
14 mm (.55 in) /  
30 mm (1.18 in)  
Länge: 1 m (3.28 ft) /  
2 m (6.56 ft)

### Aufbaumontage



2x **Außensechskantschraube**  
Werkstoff: W3 / W5  
Gewinde: Metrisch / UNC

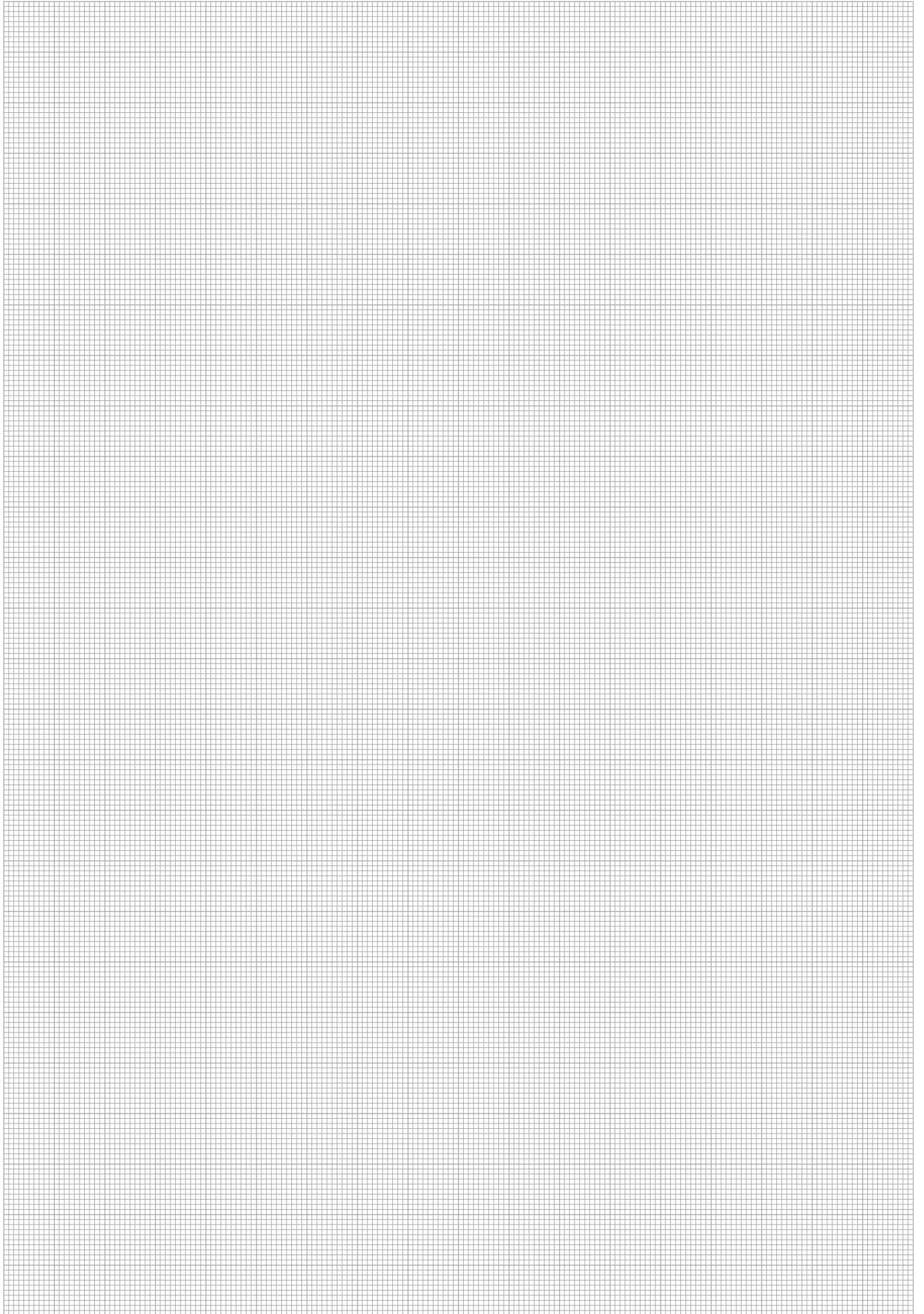
1x **Deckplatte**  
Werkstoff: W3 / W5

2x **Schellenkörper** (4 Hälften)  
STAUFF Größe 1 / 2 / 3  
Werkstoff: PP / PA / PA-V0  
Mit glatter Innenfläche  
und mit Vorspannung

2x **Sicherungsplatte**  
Werkstoff: W3 / W5

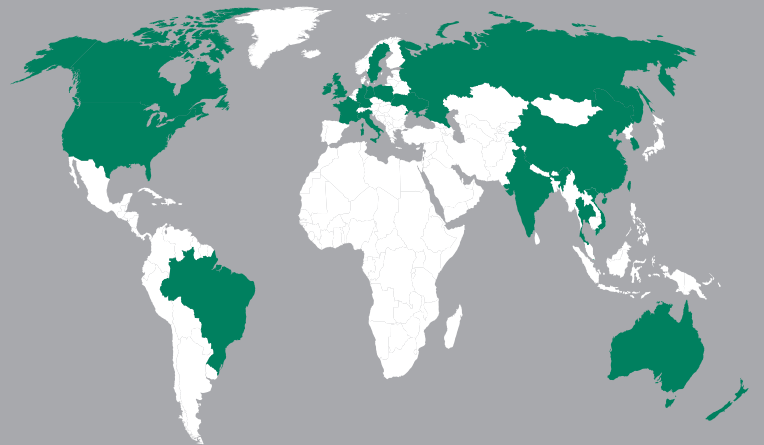
2x **Aufbauschraube**  
Werkstoff: W3 / W5  
Gewinde: Metrisch / UNC

1x **Schweißplatte**  
Werkstoff: W2 / W5  
Gewinde: Metrisch / UNC



## STAUFF Multi-Line Schellen

Typ MLC



### Deutschland

Walter Stauffenberg GmbH & Co. KG  
Im Ehrenfeld 4  
58791 Werdohl

STAUFF Produkte und Dienstleistungen sind über eigene Niederlassungen sowie ein flächendeckendes Netzwerk aus autorisierten Handelspartnern und Werksvertretungen in sämtlichen wichtigen Industrieregionen weltweit verfügbar.

Kontaktieren Sie STAUFF:

[www.stauff.com/kontakt](http://www.stauff.com/kontakt)

The logo for BIBUS, featuring the word 'BIBUS' in a large, bold, blue font with a registered trademark symbol (®) to the right. Below it, the tagline 'SUPPORTING YOUR SUCCESS' is written in a smaller, blue, sans-serif font.

BIBUS SK, s.r.o  
Trnavská 31, SK-94 901 Nitra

Tel.: 037/ 7777 911    Email: [sale@bibus.sk](mailto:sale@bibus.sk)  
Fax.: 037/ 7777 999    <http://www.bibus.sk>