



## Designazione codice

Code designation

Per maggior comodità riportiamo il significato delle sigle di esecuzione indicate nei codici di ordinazione.

Il codice di ordinazione per i rulli è definito nell'ordine da: tipo, serie, diametro asse, esecuzione asse, diametro [mm] ed esecuzione tubo, lunghezza «C» [mm].

Qualora siano richieste più esecuzioni, dovranno essere indicate nel codice le sigle secondo l'incolonnamento delle tabelle A e B; le esecuzioni previste nella stessa colonna non sono compatibili fra di loro.

For facility purposes we list the meaning of the execution codes indicated.

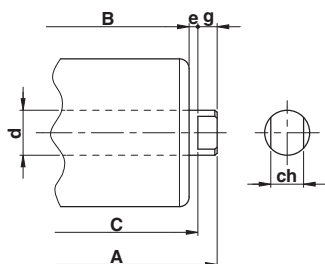
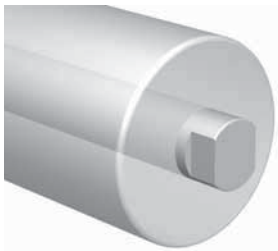
The ordering codes for the rollers are defined in order by: series, type, shaft diameter, shaft execution on request, tube diameter [mm] and execution, length «C» [mm].

In case of multiple execution request, the initials according to the column formation in the tables A and B should be included in the ordering code; the executions which result in the same column are not compatible.

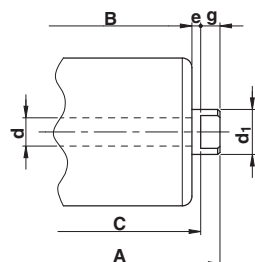
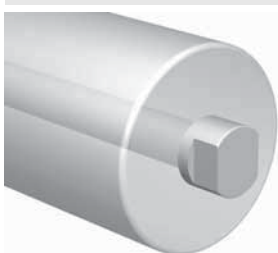
### Designazione codice / Code designation

Serie Rullo / Rullo series	PS
Tipo Rullo / Rullo type	/20
Diametro asse / Shaft diameter	20
Esecuzione asse / Shaft execution	R
Esecuzioni supplementari asse / Additional shaft executions	F
Diametro rullo / Roller diameter	89
Esecuzione base tubo / Tube execution	N
Esecuzioni supplementari tubo / Additional tube executions	P
Lunghezza C / C length	1000

### Esecuzioni asse / Shaft executions



**F** asse con chiave (ch) ottenuta con fresatura  
shaft with slots (ch) obtained by milling



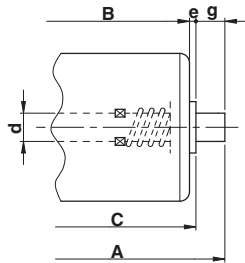
**B** asse con chiave (ch) ottenuta con bussola metallica  
shaft with slots (ch) obtained with metallic sleeve

**N** asse con chiave (ch) ottenuta con bussola in policarbonato  
shaft with slots (ch) obtained with polycarbonate bush

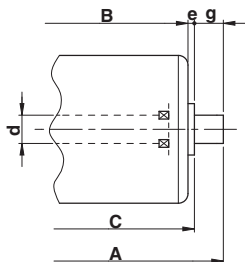
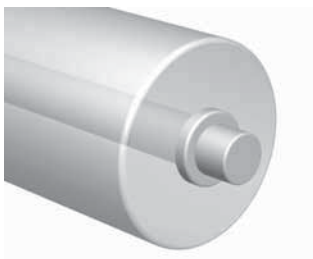
**G** asse con chiave ch = 14 + bussola in nylon con chiave CH = 30  
shaft with slot ch = 14 + nylon sleeve with CH = 30 slot

**Q** asse con chiave ch = 17 + bussola in nylon con chiave CH = 30  
shaft with slot ch = 17 + nylon sleeve with CH = 30 slot

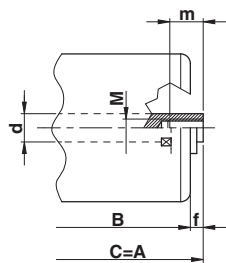
**Esecuzioni asse / Shaft executions**



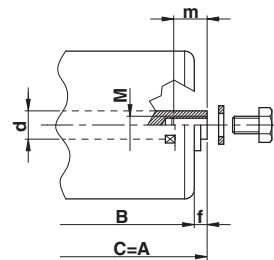
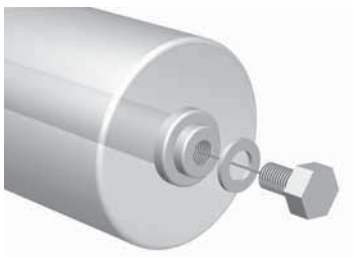
**D** asse con molla  
*shaft with spring*



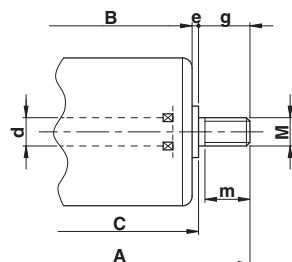
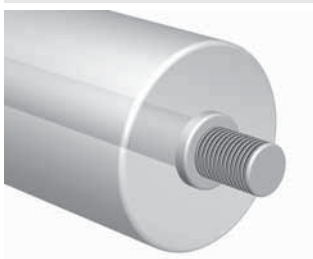
**S** asse fisso liscio  
*fixed shaft*



**R** asse forato e filettato  
*drilled and threaded shaft*

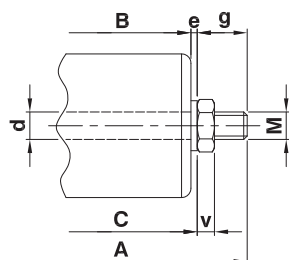
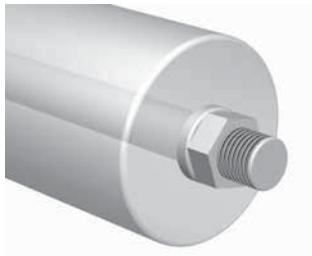


**RP** asse forato e filettato + vite e rondella (vite UNI 5737)  
*drilled and threaded shaft + bolt and washer (screw UNI 5737)*

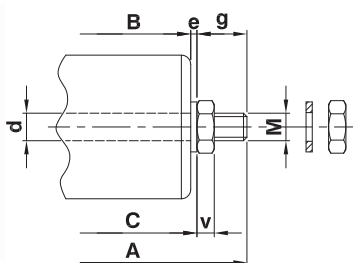


**M** asse con estremità filettate  
*shaft with threaded ends*

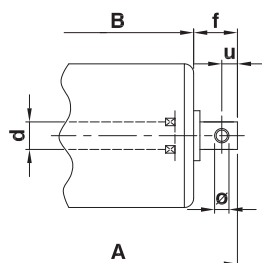
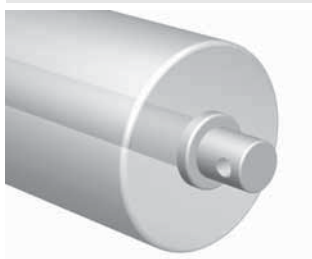
### Esecuzioni asse / Shaft executions



**ML** asse con estremità filettate + dado basso (UNI 5589)  
shaft with threaded ends + half nut (UNI 5589)



**MH** asse con estremità filettate + dado, controdado e rondella (dadi bassi UNI 5589)  
shaft with threaded ends + nut, lock nut and washer (half nuts UNI 5589)



**K** asse con fori ortogonali  
shaft with orthogonal holes

**J** asse zincato  
zinc plated shaft

**I** asse in acciaio inox  
stainless steel shaft

Tabella A / Table A

#### Sigle esecuzioni asse / Shaft executions codes

D	M	F	G	J
S	ML	B	Q	I
R	MH	N		
RP				
K				

La tabella indica le esecuzioni ottenibili sugli assi. Sono possibili più esecuzioni per lo stesso asse, purchè le sigle corrispondenti non siano rappresentate nella stessa colonna. Nell'indicare il codice, le sigle devono essere nell'ordine delle colonne.

#### ESEMPIO:

- Rulli tipo PS/20, asse forato e filettato con chiave, tubo  $\varnothing$  89 mm grezzo in acciaio con rivestimento in PVC, lunghezza C = 1000 mm
- Codice: PS/20 20RF 89NP 1000

The table shows the possible shaft executions. Many executions are possible for the same shaft, provided that the correspondent codes aren't represented in the same column. When indicating the code, the codes must be in the order of the columns.

#### EXAMPLE:

- Rollers type PS/20, drilled and threaded shaft with slot, rough and steel tube  $\varnothing$  89 mm lagged with PVC, length C = 1000 mm
- Code: PS/20 20RF 89NP 1000

**Indicazione di impiego e criteri di progettazione**  
Application indications and design criteria



Tabella B / Table B

**Esecuzioni tubo / Tube execution**

Tabella B / Table B

Sigle / Codes				Esecuzioni tubo	Tube execution
N				acciaio grezzo normale	normal steel
I				acciaio inossidabile AISI 304	stainless steel AISI 304
Q				alluminio anticorodal 6060 T5 anodizzato	anticorodal anodized aluminium 6060 T5
V				PVC rigido, colore grigio RAL 7037	rigid PVC, (grey color) RAL 7037
S				gabbia con spirale in ferro	cage with steel spiral
J				zincatura elettrolitica	zinc plated
Z				zincatura a caldo continua (sendzimir)	continuous hot dip zinc (sendzimir)
	E			1 gola per cinghia tonda	1 groove for round belt
	F			2 gole per cinghie tonde	2 grooves for round belts
	U			1 corona (serie 1C, 1D)	1 crown sprocket (series 1C, 1D)
	D			2 corone (serie 2C)	2 crown sprockets (series 2C)
		H		1 flangia (disco di contenimento)	1 flange (containment disc)
		W		2 flange (dischi di contenimento)	2 flanges (containment discs)
			T	rilsanizzazione color grigio	grey colour rilsan coated
			Y	verniciature	paintings
			P	guaina morbida in PVC colore grigio	soft PVC lagging (polyvinylchloride) grey color
			PU	rivestimento in Poliuretano	Polyurethane lagging
			R	rivestimento in gomma vulcanizzata	vulcanized rubber lagging
			K	manicotti conici in polipropilene (serie KRO) per curve	tapered polypropylene sleeves (KRO) for curves
			A	anelli in gomma di impatto a sezione piatta	impact rubber rings flat section
			G	anelli in gomma a punta	pointed rubber rings
			L	anelli in gomma misti per rulli piani	mixed rubber rings for flat applications
			C	anelli in gomma misti per ritorno a 2 rulli	mixed rubber rings for return with 2 rollers
			M	anelli in gomma ad effetto spirale pulitori	spiral rubber rings with cleaning effect

La tabella indica le esecuzioni ottenibili sui tubi. Sono possibili più esecuzioni per lo stesso tubo, purchè le sigle corrispondenti non siano rappresentate nella stessa colonna. Nell'indicare il codice le sigle devono essere nell'ordine delle colonne.

**ESEMPIO:**

- Rulli tipo GL/12, asse forato e filettato M8, tubo  $\varnothing$  60 mm zincato con 1 flangia e 2 corone, lunghezza C = 900 mm
- Codice: GL/12 12R 60JDH 900.

The table shows the possible tube executions. Many executions are possible for the same tube, provided that the correspondent codes aren't represented in the same column. The codes must be in the order of the columns.

**EXAMPLE:**

- Rollers type GL/12, drilled and threaded shaft M8, zinc-plated tube  $\varnothing$  60 mm with 1 flange and 2 crowns, length C = 900 mm
- Code: GL/12 12R 60JDH 900.

**BIBUS**<sup>®</sup>  
SUPPORTING YOUR SUCCESS

BIBUS SK, s.r.o  
Trnavská 31, SK-94 901 Nitra

Tel.: 037/ 7777 911 Email: sale@bibus.sk  
Fax.: 037/ 7777 999 http://www.bibus.sk