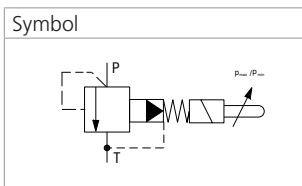
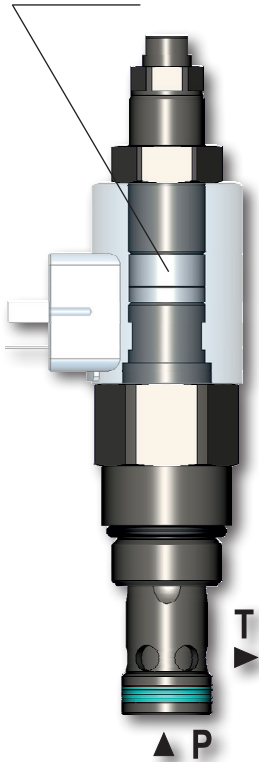


SR4E2-C2

1 1/16-12 UN • Q_{max} 180 l/min (48 GPM) • p_{max} 350 bar (5100 PSI)

Řídicí stupeň
SR1E2-A2



Technické parametry

- › Vestavný nepřímé řízený tlakový přepouštěcí ventil
- › Dálkově ovládané přepínání mezi nastavenou minimální a maximální hodnotou tlaku pomocí ovládacího elektromagnetu
- › Možná kombinovaná funkce tlakového přepouštěcího a odlehčovacího ventilu
- › Pět tlakových stupňů s maximální nastavitelnou hodnotou 350 bar
- › Vynikající stabilita v celém rozsahu průtoku do 180 l/min
- › Nízká hystereze a přesné řízení tlaku
- › Snadno zaměnitelná cívka elektromagnetu a snadné polohování konektoru
- › Povrch ventilu je zinkován s odolností proti korozi 520 h v NSS dle ISO 9227

Popis funkce

Vestavný tlakový ventil, nepřímé řízený, chrání připojený obvod proti přetížení tlakem. Vstupní systémový tlak je trvale porovnáván s mechanicky nastaveným otvíracím tlakem. Systémový tlak, vyšší než nastavený otvírací tlak, otevře ventil a odlehčí obvod propojením s nádrží. Navíc je možné mechanicky nastavit dvě hodnoty otvíracího tlaku ventilu pomocí nastavovacích šroubů umístěných v zátku ovládacího systému elektromagnetu. Pomocí elektromagnetu lze dálkově přepínat mezi nastavenými hodnotami tlaku. Při sepnutí elektromagnetu je ventil nastaven na maximální tlak. Maximální nastavitelný tlak je definován tlakovým stupněm ventilu. Minimální tlak v obvodu lze nastavit v rozsahu od 2,5 bar až do hodnoty nastaveného maximálního tlaku. Ventil může být používán dvěma způsoby – jako přepínač mezi dvěma nastavenými hodnotami tlaku nebo jako kombinovaný tlakový přepouštěcí – odlehčovací ventil, je-li jedna z hodnot nastavena na minimální hodnotu systémového tlaku 2,5 bar.

Kompletní ventil se skládá z přímo řízeného sedlového ventilu, šoupátkového hlavního ventilu s připojovacím závitem 1 1/16-12 UN a ovládacího elektromagnetu se dvěma nastavovacími šrouby.

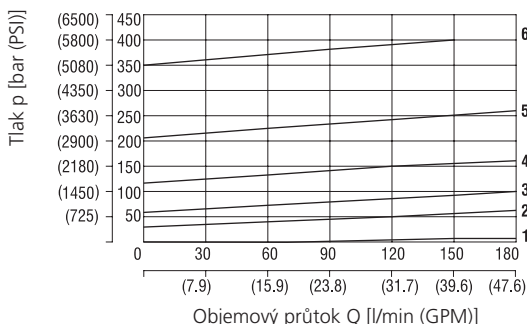
UPOZORNĚNÍ: změna tlaku v kanálu T způsobí změnu nastavené hodnoty otvíracího tlaku 1:1

Technická data

Připojovací závit / komora		1 1/16-12 UN-2A / C2 (VC12-2)
Maximální průtok	l/min (GPM)	180 (47.6)
Max. provozní tlak	bar (PSI)	350 (5080)
Max. tlak v kanálu T	bar (PSI)	100 (1450)
Min. nastavitelný tlak	bar (PSI)	2,5 (36.3)
Rozsah provozní teploty kapaliny (NBR)	°C (°F)	-30 ... +80 (-22 ... 176)
Rozsah provozní teploty kapaliny (FPM)	°C (°F)	-20 ... +80 (-4 ... 176)
Rozsah teploty okolí (NBR)	°C (°F)	-30 ... +50 (-22 ... 122)
Rozsah teploty okolí (FPM)	°C (°F)	-20 ... +50 (-4 ... 122)
Tolerance napájecího napětí	%	AC, DC ± 10
Max. hustota spínání	1/h	5 000
Hmotnost	kg (lbs)	0,69 (1.52)
Montážní poloha: Je-li to možné, ve vertikálním směru, odvětrávacím šroubem směřujícím vzhůru.		
	Katalogový list	Typ
Všeobecné technické informace	GI_0060	výrobky a pracovní podmínky
Typy cívek	C_8007	C19B*
Tělesa pro ventily	vestavné do potrubí	SB_0018
	modulová deska	SB-06_0028
Výkres komory / sdružené nástroje	SMT_0019	SB-C2*
Náhradní díly	SP_8010	SMT-C2*

Charakteristiky měřeno při v = 32 mm³/s (156 SUS)

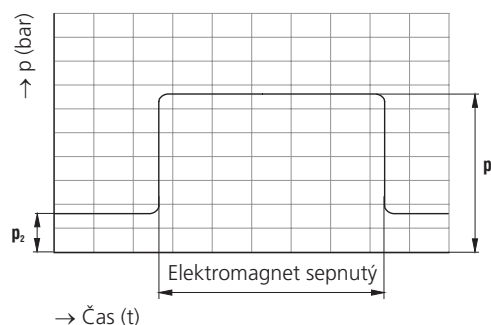
Pojistný tlak v závislosti na objemovém průtoku



Tlakový stupeň	nastavení min. tlaku	3	6	12	21	35
1	magnet deaktivován	2	3	4	5	6
		typické vlastnosti				

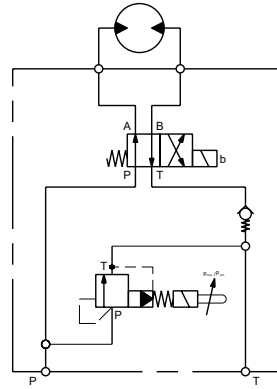
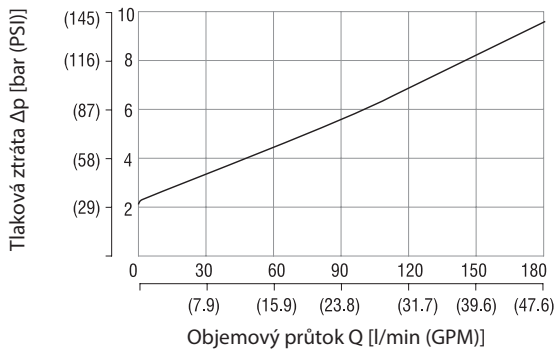
Příklad nastavení tlaků p₁ a p₂ (p₁ ≥ p₂)

Pojistný tlak p₁ je nastaven jako max. pracovní tlak (elektromagnet aktivován)
p₂ je nastaven jako min. tlak při odlehčení (elektromagnet deaktivován)



Tlakové ztráty v závislosti na objemovém průtoku

0 % řídicího proudového signálu, směr P-T



BIBUS
SUPPORTING YOUR SUCCESS

BIBUS SK, s.r.o.
Trnavská 31, SK-94 901 Nitra

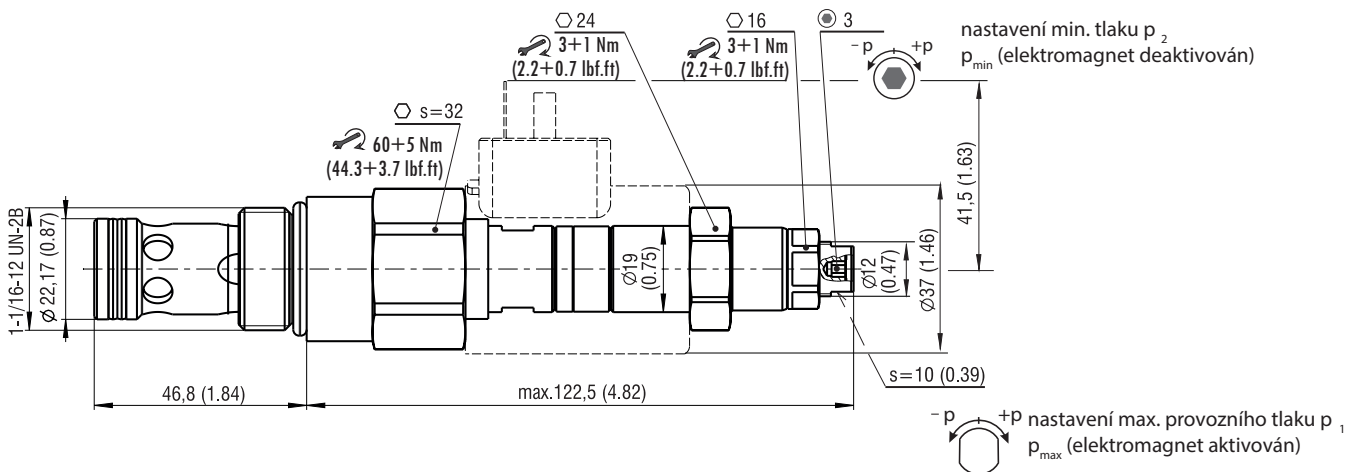
Tel.: 037/ 7777 911 Email: sale@bibus.sk
Fax.: 037/ 7777 999 http://www.bibus.sk

Ventil se používá pro odlehčení čerpadla - propojení s nádrží při nízké tlakové ztrátě. Toto řešení snižuje ohřev pracovní kapaliny a náklady na vstupní energii systému.

Nejprve se musí nastavit max. tlak p_1 a potom min. tlak p_2 . Nastavení maximálního tlaku je možné při aktivovaném elektromagnetu pomocí šroubu s osazením pro klíč velikosti 10.

Nastavení minimálního tlaku je možné při deaktivovaném elektromagnetu pomocí šroubu s vnitřním 6HR 3.

Rozměry v milimetrech (in)



Objednací klíč

SR4E2 - C2 / H [] [] - B

Tlakový přepouštěcí ventil, nepřímo řízený, s přepínáním hodnot tlaku elektromagnetem

Typ vestavné komory
1 1/16-12 UN (VC12-2)

Provedení ventilu
High performance

Max. regulovaný tlak
do 30 bar (440 PSI) 3
do 60 bar (870 PSI) 6
do 120 bar (1740 PSI) 12
do 210 bar (3050 PSI) 21
do 350 bar (5080 PSI) 35

Výrobní nastavení:

Pokud se nejedná o ventil se specifickým nastavením v souladu s objednávkou zákazníka, je u standardního ventilu po funkční zkoušce nastaven otvácací tlak na minimální hodnotu, to je přibližně 2,5 bar.

Povrchová ochrana
zinkováním - 520 h v NSS dle ISO 9227

Bez označení
V

Materiál těsnění
NBR
FPM (Viton)