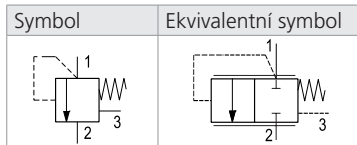
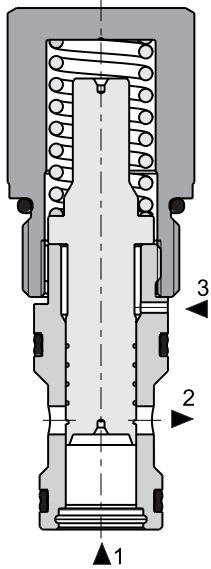


SL2H-BP3/H2I12*



Technické parametry

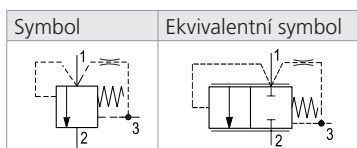
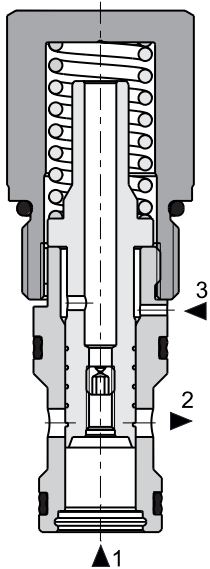
- › Funkce třicestné tlakové váhy, hlavního stupně nepřímo řízeného přepouštěcího ventilu nebo sekvenčního ventilu
- › Vysoký objemový průtok
- › Ventil udržuje konstantní tlakový spád na ventilu pro řízení průtoku (např. proporcionálním rozváděčem) a tím i konstantní objemový průtok nezávislý na změně zátěže spotřebiče
- › Ventil SL2H-BP3/H2I12*D05* lze použít jako hlavní stupeň nepřímo řízeného přepouštěcího ventilu
- › Rychlá a plynulá odezva na změnu zátěže
- › Stabilní funkce v celém rozsahu průtoku
- › Precizně vyrobené a kalené klíčové dílce
- › Nastavení tlakového spádu seřizovacím šroubem
- › Ve standardním provedení je povrch ventilu zinkován s ochranou proti korozi 520 h v NSS dle ISO 9227

Technická data

Připojovací závit / komora		7/8-14 UNF-2A / BP3 (C-10-3S)
Maximální provozní tlak	bar (PSI)	350 (5080)
Maximální průtok	l/min (GPM)	80 (21)
Rozsah provozní teploty kapaliny (NBR)	°C (°F)	-30 ... +100 (-22 ... +212)
Rozsah provozní teploty kapaliny (FPM)	°C (°F)	-20 ... +120 (-4 ... +248)
Hystereze	%	< 5
Hmotnost (podle typu nastavovacího prvku)	C	0,18 (0.39)
	S	0,28 (0.62)
	A	0,41 (0.90)

		Katalogový list	Typ
Všeobecné technické informace		GI_0060	výrobky a pracovní podmínky
Tělesa pro ventily	vestavné do potrubí	SB_0018	SB-BP3*
	modulová deska	SB-04(06)_0028	SB-BP3*
Výkres komory / sružené nástroje		SMT_0019	SMT-BP3*
Náhradní díly		SP_8010	

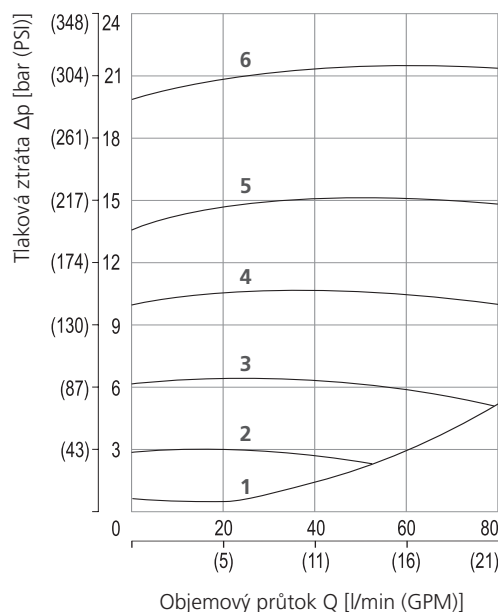
SL2H-BP3/2I12*D05*



Charakteristiky měřeno při $v = 32 \text{ mm}^2/\text{s}$ (156 SUS)

Tlakové ztráty v závislosti na průtoku

směr 1 → 2, port 3 bez tlaku



Tlakový stupeň		
6	200	20 bar (290 PSI)
5	140	14 bar (203 PSI)
4	100	10 bar (145 PSI)
3	060	6,0 bar (87 PSI)
2	030	3,0 bar (44 PSI)
1	005	0,5 bar (7 PSI)

