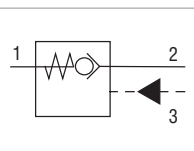

**Technické parametry**

- › Precizně vyrobené a kalené klíčové dílce
- › Kvalitní materiál sedla a kalená kuželka zvyšují odolnost proti znečišťujícím částicím
- › Nízké objemové ztráty, dlouhá životnost i při vysoké frekvenci přestavování
- › Vysoký objemový průtok
- › Doplnkově těsnění řídicího pístku a výběr otvácího tlaku ventilu v průtočném směru
- › Ve standardním provedení je těleso ventilu zinkováno s korozní odolností 520 h v NSS podle ISO 9227

**Popis funkce**

Hydraulický zámek zajišťuje polohu zatíženého výstupního členu spotřebiče při odpojení zdroji tlaku, kdy je jednosměrný ventil uzavřen tlakem kapaliny indukovaným zátěží. Jedsměrný ventil je volně průtočný ve směru ke spotřebiči (směr 2→1). V opačném směru (1→2) je ventil uzavřen. K jeho otevření je nutný tlak v kanálu 3, který působí na čelo řídicího pístku. Ten mechanicky otevře kuželku, čímž je umožněn průtok v závěrném směru (1→2). Pilotní poměr (poměr plochy pístku a sedla) je 3:1. Definuje minimální poměr otvácího tlaku (3) a zátěžného tlaku. Základní polohu kuželky zajišťuje pružina.

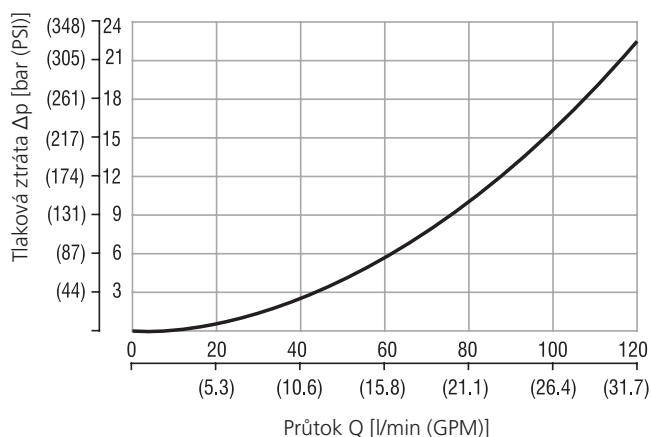
Symbol


**Technická data**

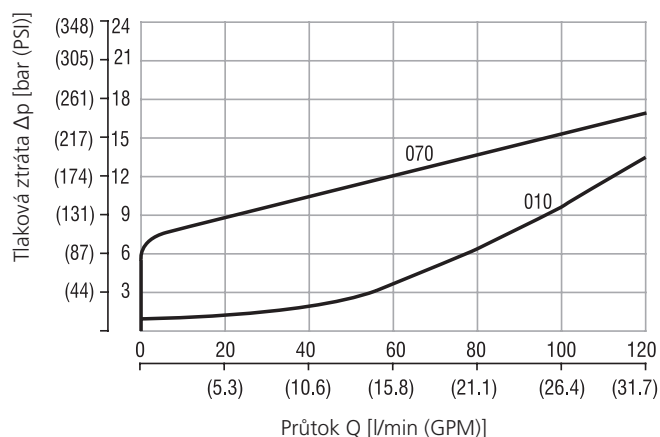
Připojovací závit / komora		1-1/16-12 UN-2A / CP3
Maximální průtok	l/min (GPM)	120 (31.7)
Maximální provozní tlak	bar (PSI)	350 (5080)
Pilotní poměr		3:1
Rozsah provozní teploty kapaliny (NBR)	°C (°F)	-30 ... +100 (-22 ... +212)
Rozsah provozní teploty kapaliny (FPM)	°C (°F)	-20 ... +120 (-4 ... +248)
Hmotnost	kg (lbs)	0,22 (0.49)

	Katalogový list	Typ
Všeobecné technické informace	GI_0060	výrobky a pracovní podmínky
Tělesa pro ventily	vstavné do potrubí	SB_0018
	modulová deska	SB-04(06)_0028
Výkres komory	SMT_0019	SMT-CP3*
Náhradní díly	SP_8010	

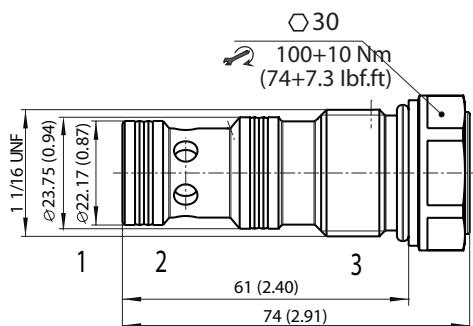
**Charakteristiky** měřeno při  $v = 40 \text{ mm}^3/\text{s}$  (195 SUS)

**Tlakové ztráty v závislosti na průtoku**


průtok v závěrném směru (1→2)



průtok ve volném směru (2→1)



## Objednávací klíč

SC5H - CP3 / H 3						- B
Vestavný hydraulický zámek						
Typ vestavné komory 1-1/16-12 UN						Povrchová ochrana 520 h salt spray test (ISO 9227)
Provedení High performance						
Pilotní poměr standard		3:1				Bez označení V
Volitelné těsnění řídicího pístku bez těsnění řídicího pístku s těsněním řídicího pístku			Bez označení S	010 070		Materiál těsnění NBR FPM (Viton)
						Otvírací tlak pro volný průtok 1 bar (14.5 PSI) 7 bar (101.5 PSI)

**BIBUS**<sup>®</sup>  
 SUPPORTING YOUR SUCCESS

BIBUS SK, s.r.o  
 Trnavská 31, SK-94 901 Nitra

Tel.: 037/ 7777 911 Email: sale@bibus.sk  
 Fax.: 037/ 7777 999 http://www.bibus.sk